



# Informe de inicio de semana

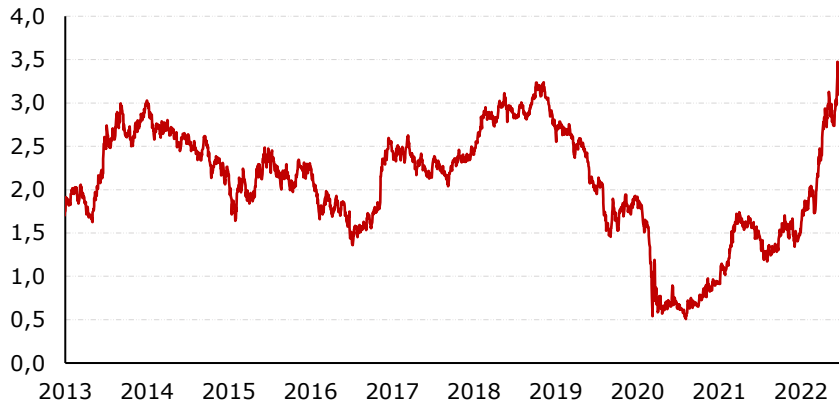
Gerencia de Estudios Económicos y Mercados

11 de julio de 2022

Alejandra María Rangel P.  
Gerente de Estudios Económicos y Mercados  
[arangel@fidubogota.com](mailto:arangel@fidubogota.com)

Juan David Idrobo M.  
Especialista de Estudios Económicos y Mercados  
[jidrobo@fidubogota.com](mailto:jidrobo@fidubogota.com)

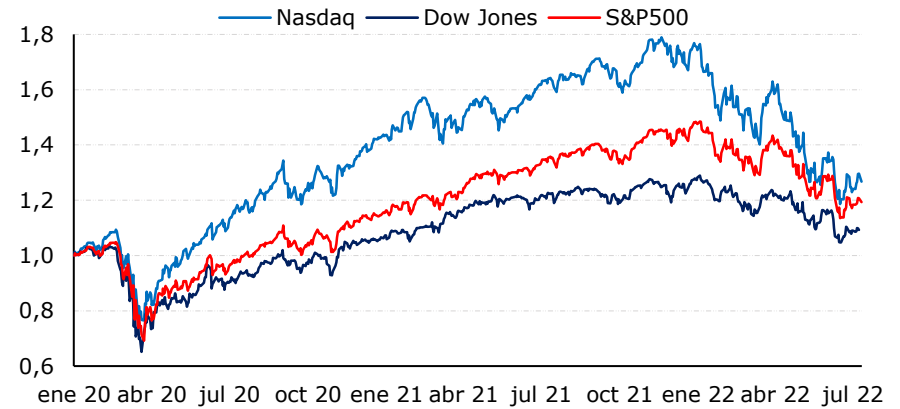
**Rendimiento Bonos 10Y del Tesoro estadounidense**  
(2013-2022)



Fuente: Bloomberg. Cálculos: Estudios Económicos Fidubogotá.

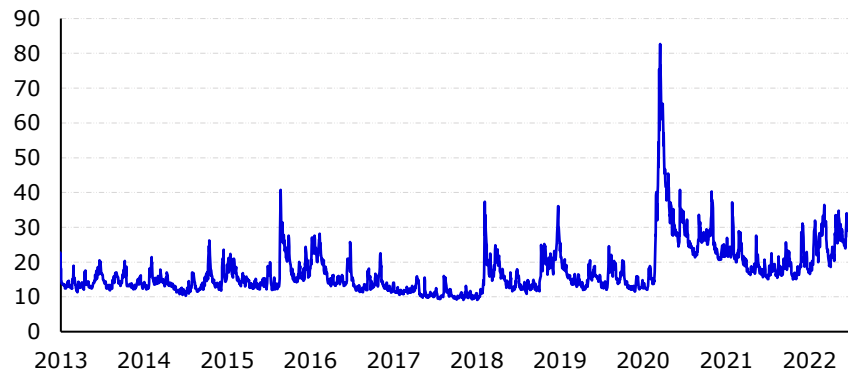
## Índices accionarios

(índice 1= 1 de enero de 2020)



Fuente: Bloomberg. Cálculos: Estudios Económicos Fidubogotá.

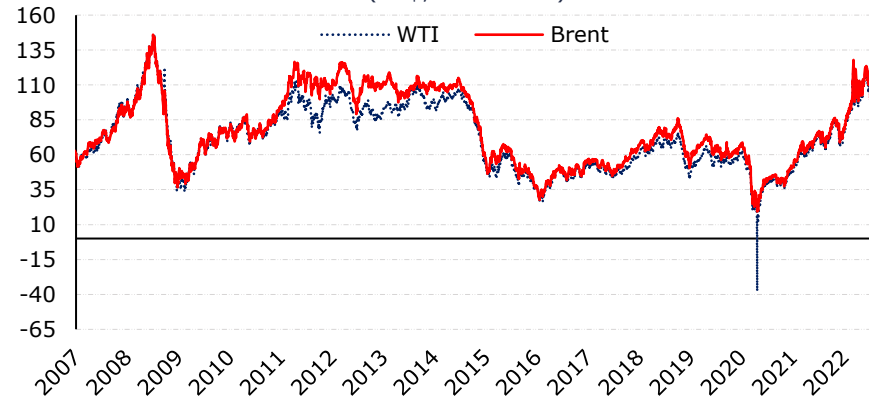
**VIX**  
(2013-2022)



Fuente: Bloomberg. Cálculos: Estudios Económicos Fidubogotá.

## Precio del petróleo/Barril

(US\$; 2007-2022)



Fuente: Bloomberg. Cálculos: Estudios Económicos Fidubogotá.



# Informe de inicio de semana

Gerencia de Estudios Económicos y Mercados

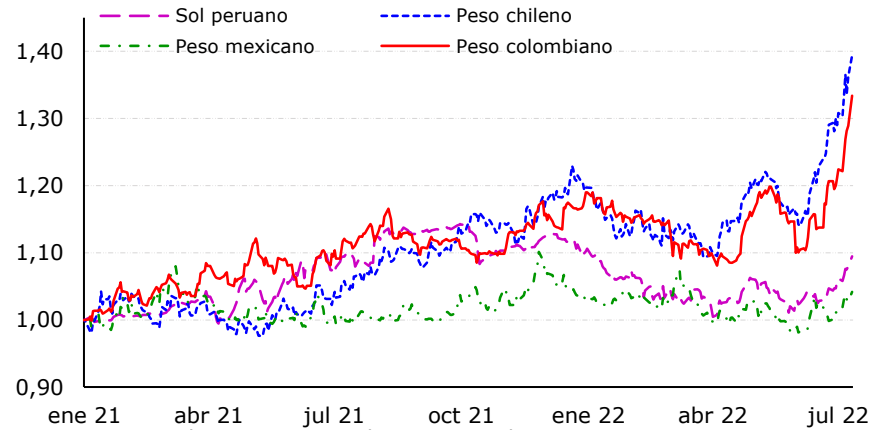
11 de julio de 2022

Alejandra María Rangel P.  
Gerente de Estudios Económicos y Mercados  
arangel@fidubogota.com

Juan David Idrobo M.  
Especialista de Estudios Económicos y Mercados  
jidrobo@fidubogota.com

## Monedas latinoamericanas frente al dólar

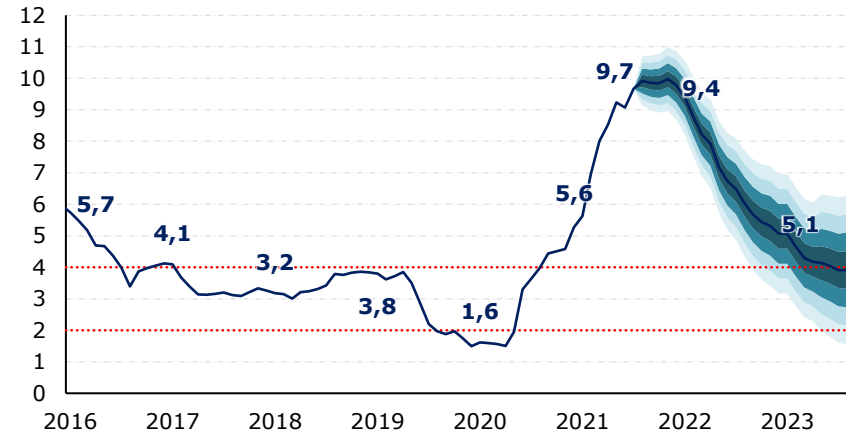
(índice 1= 1 de enero de 2021)



Fuente: Bloomberg. Cálculos: Estudios Económicos Fidubogotá.

## Trayectoria de la inflación hacia 2023

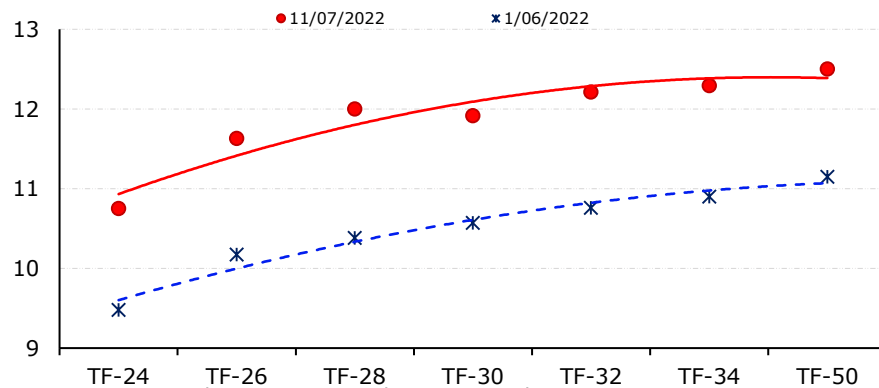
(variación % anual)



Fuente: DANE. Cálculos: Estudios Económicos Fidubogotá.

## Curva de rendimientos TES Tasa Fija:

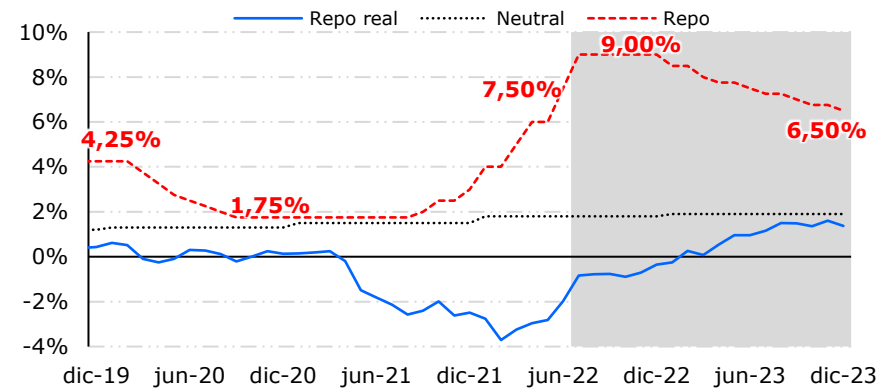
(%)



Fuente: Bloomberg. Cálculos: Estudios Económicos Fidubogotá.

## Tasa repo BanRep

(2019-2023)



Fuente: BanRep y DANE. Cálculos: Estudios Económicos Fidubogotá.



## Informe de inicio de semana

Gerencia de Estudios Económicos y Mercados

11 de julio de 2022

Alejandra María Rangel P.  
Gerente de Estudios Económicos y Mercados  
[arangel@fidubogota.com](mailto:arangel@fidubogota.com)

Juan David Idrobo M.  
Especialista de Estudios Económicos y Mercados  
[jidrobo@fidubogota.com](mailto:jidrobo@fidubogota.com)

### Proyecciones del Producto Interno Bruto

Variables	2019	2020	2021	2022	2023
PIB	3,2	-7,0	10,7	5,6	0,7
Brecha del Producto	0,4	-7,1	-1,3	0,4	0,1
Agropecuario	2,7	2,0	3,1	-3,6	0,3
Minería	1,9	-15,6	0,2	0,5	1,1
Industria	1,2	-9,8	16,4	8,6	0,0
Electricidad, gas y agua	2,5	-2,6	5,1	3,3	0,7
Construcción	-3,9	-26,8	5,7	4,8	1,1
Comercio, transporte y turismo	3,7	-13,7	20,9	9,6	-0,4
Comunicaciones	0,9	-2,6	11,4	12,6	1,8
Actividades financieras	6,3	2,3	3,4	-1,1	2,2
Actividades inmobiliarias	3,2	1,5	2,5	2,5	1,4
Actividades empresariales	3,4	-5,5	9,8	5,7	0,6
Servicios sociales	5,1	0,1	7,6	4,3	2,7
Actividades de recreación	13,0	-11,4	33,1	20,5	-4,2



## Informe de inicio de semana

Gerencia de Estudios Económicos y Mercados

11 de julio de 2022

Alejandra María Rangel P.  
Gerente de Estudios Económicos y Mercados  
[arangel@fidubogota.com](mailto:arangel@fidubogota.com)

Juan David Idrobo M.  
Especialista de Estudios Económicos y Mercados  
[jidrobo@fidubogota.com](mailto:jidrobo@fidubogota.com)

### Escenario central variables de interés

Variables	2019	2020	2021	2022
Inflación	3,8	1,6	5,6	<b>9,4</b>
Inflación esperada por analistas \1	.	.	.	<b>8,8</b>
Inflación sin Alimentos	3,5	1,0	3,4	<b>7,1</b>
Tasa de Desempleo (promedio)	10,5	15,9	13,7	<b>11,6</b>
Tasa de Desempleo - 13 ciudades	11,2	18,4	15,3	<b>12,3</b>
Tasa de Política Monetaria (fdp) \2	4,25	1,75	3,00	<b>9,00</b>
Tasa de Política esperada por analistas	.	.	.	<b>8,51</b>
TRM (Promedio)	3.281	3.694	3.742	<b>3.989</b>
TRM (fdp)	3.277	3.433	3.981	<b>3.904</b>
TRM esperada por los analistas (fdp)	.	.	.	<b>3.838</b>
Petróleo (Precio Promedio)				
WTI	57	39	68	<b>98</b>
Brent	64	42	71	<b>100</b>

\1 Los datos son tomados directamente de la última Encuesta Mensual de Expectativas de Analistas Económicos que realiza el Banco de la República

\2 fdp = Fin del Período



## **Informe de inicio de semana**

### Gerencia de Estudios Económicos y Mercados

11 de julio de 2022

Alejandra María Rangel P.  
Gerente de Estudios Económicos y Mercados  
[arangel@fidubogota.com](mailto:arangel@fidubogota.com)

Juan David Idrobo M.  
Especialista de Estudios Económicos y Mercados  
[jidrobo@fidubogota.com](mailto:jidrobo@fidubogota.com)

Al cierre de la jornada, momento en que se escribe este informe, el índice accionario S&P500 registró variaciones del -1.15% respecto a la última jornada de negociación y el VIX se ubica en torno a los 26.2ptos. El rendimiento de los Bonos de diez años del Tesoro estadounidense, activo seguro de referencia, se encuentra en torno al 2.99%. El DXY (índice de referencia del dólar frente a una canasta de monedas fuertes) asciende hacia los 92.2 puntos durante la jornada y el Euro se ubica en US\$1.004/€.

El precio del petróleo, en su referencia WTI, se mueve en un -0.67%, hacia los US\$104.09/barril; mientras que el de la referencia Brent registra variaciones del -0.52%, ubicándose en los US\$106.46/barril.

El peso colombiano aumentó +\$160 hasta COP\$4.561/dólar y los TES 2024, referencia benchmark del mercado +37pbs a 10.75%.

Desde el equipo de inversiones de Fiduciaria Bogotá los mantendremos permanentemente informados de los acontecimientos en los mercados de capitales externos y su impacto sobre los activos locales.

Este documento fue realizado por la Gerencia de Estudios Económicos de la Vicepresidencia de Inversiones de FIDUCIARIA BOGOTÁ S.A. La información contenida en el mismo está basada en fuentes consideradas confiables con respecto al comportamiento de la economía y de los mercados financieros. Sin embargo, su precisión no está garantizada y no constituye propuesta o recomendación alguna por parte de FIDUCIARIA BOGOTÁ S.A. para la negociación de sus productos y servicios. De igual forma, las opiniones expresadas no reflejan la opinión de FIDUCIARIA BOGOTÁ S.A. por lo cual la entidad no se hace responsable de interpretaciones o de distorsiones que del presente informe hagan terceras personas. El uso de la información y cifras contenidas es exclusiva responsabilidad de cada usuario. La información contenida en el presente documento es informativa e ilustrativa y fue preparada sin considerar los objetivos de los inversionistas, su situación financiera o necesidades individuales, por consiguiente, la información contenida en este documento no puede ser considerada como una asesoría, recomendación u opinión acerca de inversiones, la compra o venta de activos financieros. FIDUBOGOTÁ no asume responsabilidad alguna frente a terceros por los perjuicios originados en la difusión o el uso de la información contenida en este documento. La información contenida en este informe se encuentra dirigida únicamente al destinatario de la misma y sólo podrá ser usada por él. Si el lector de este mensaje no es el destinatario del mismo, se le notifica que cualquier copia o distribución que se haga de esta se encuentra totalmente prohibida. Si usted ha recibido esta comunicación por error, por favor notifique inmediatamente al remitente telefónicamente o por este medio. Cualquier inquietud o sugerencia comuníquese a los correos [arangel@fidubogota.com](mailto:arangel@fidubogota.com) o [jidrobo@fidubogota.com](mailto:jidrobo@fidubogota.com).