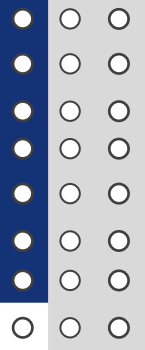




Mover su dinero lo impulsa hacia sus objetivos

VIGILADO SUPERINTENDENCIA FINANCIERA DE COLOMBIA

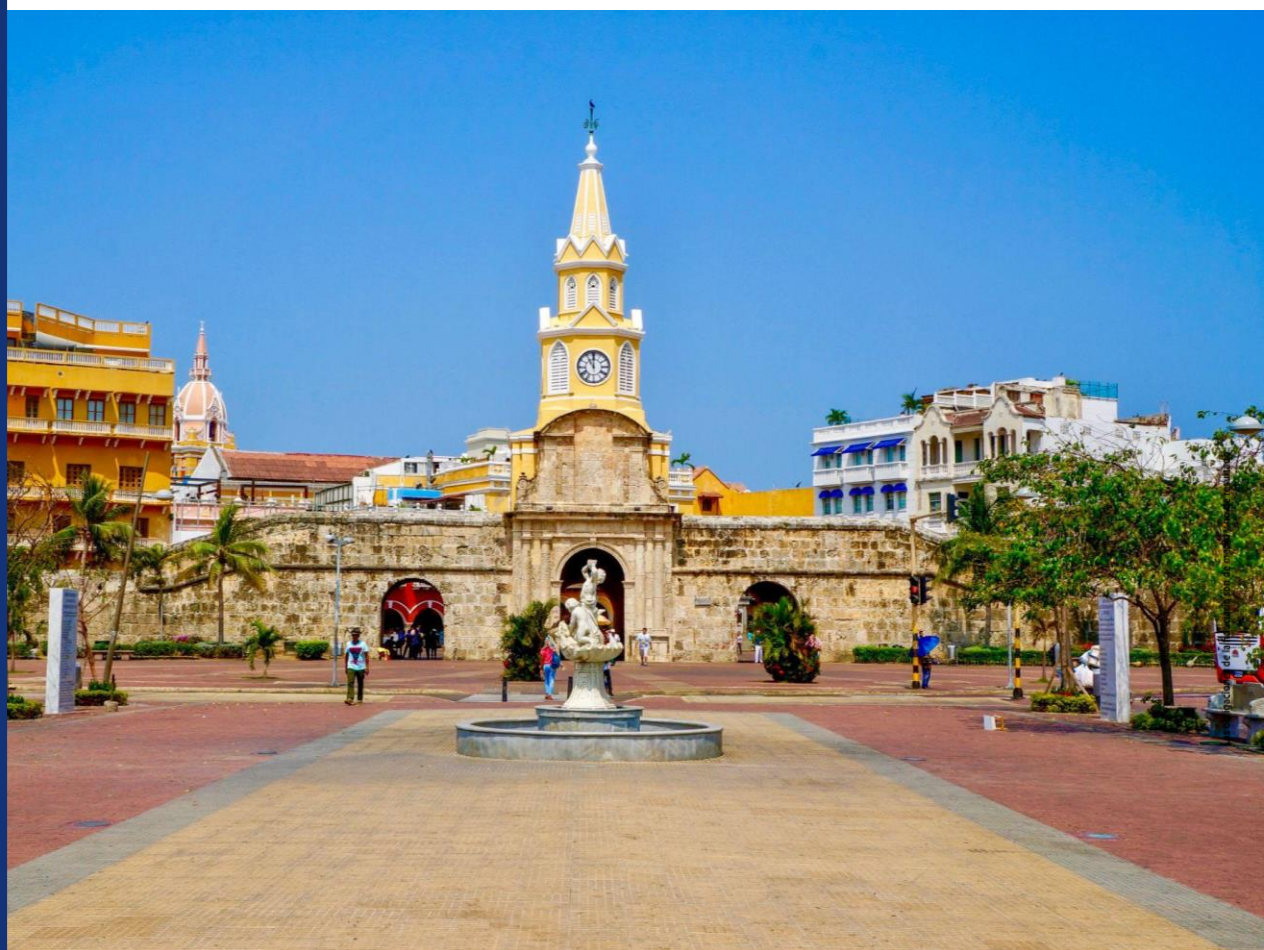


Información, experiencia y respaldo al servicio de su inversión

Fidugob[®]

Fondo de Inversión Colectiva Abierto

Las obligaciones de la fiduciaria son de medio y no de resultado.



Descripción

Descripción de Portafolio

Alternativa de inversión a la vista con perfil de riesgo conservador que se encuentra calificada por Fitch Ratings con S1/AAAf(Col) por su alta calidad crediticia y su baja sensibilidad ante la volatilidad del mercado.

El portafolio está dirigido principalmente a inversionistas que administren recursos públicos e inversionistas privados con un perfil conservador. El portafolio sigue los lineamientos de inversión estipulados en el Decreto 1525.

Fidugob se consolida como el FIC 1525 de mayor tamaño del mercado.



Gestión De Portafolio

Las inversiones en el fondo Fidugob se realizan acorde con su perfil conservador, que busca preservación del capital y estabilidad a los rendimientos del portafolio, dirigido para los inversionistas con excedentes de liquidez de entidades oficiales y para los inversionistas privados que quieren percibir retornos con una baja volatilidad.

En noviembre, el departamento de Trabajo de EE. UU. publicó que en octubre se crearon 12,000 empleos privados, cifra que sorprendió significativamente a la baja el consenso de economistas que estimaron una creación de 113,000 empleos. En este contexto, la rentabilidad del mes fue positiva, teniendo en cuenta la alta volatilidad en los TES Tasa Fija y en los TES UVR, que presionaron las rentabilidades en los activos de deuda pública y privada.

La TIR del portafolio se mantiene en niveles altos, lo que contribuye positivamente a la estabilización de la rentabilidad del fondo y promueve una estabilización de los retornos en períodos de menor volatilidad del mercado.

RENTABILIDAD NETA E.A por Tipo de Participación

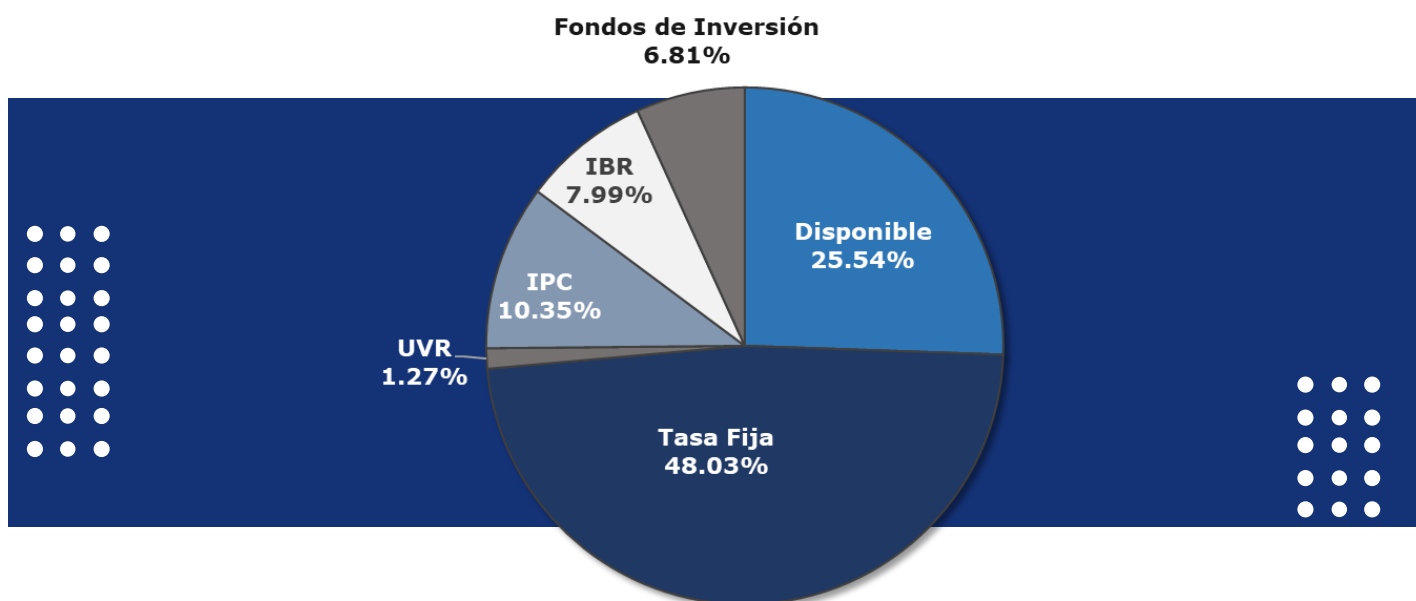
Tipo de Participación	Mes	Trimestre	Semestre	Año Corrido	Actual
Inv I	9.28%	7.28%	9.11%	9.42%	10.33%
Inv II	9.39%	7.39%	9.22%	9.53%	10.44%
Inv III	9.50%	7.49%	9.33%	9.64%	10.55%
Inv IV	9.93%	7.92%	9.76%	10.07%	10.99%
Admon I	8.64%	6.65%	8.47%	8.78%	9.68%
Admon II	8.80%	6.81%	8.63%	8.94%	9.84%
Admon III	9.28%	7.28%	9.11%	9.42%	10.33%
Inv Prof	9.82%	7.81%	9.65%	9.96%	10.88%
Anticipos	8.43%	6.44%	8.26%	8.56%	9.47%

Valor Fondo Millones (COP)	\$ 3,798,140.68	Duración	182 días
-----------------------------------	------------------------	-----------------	-----------------

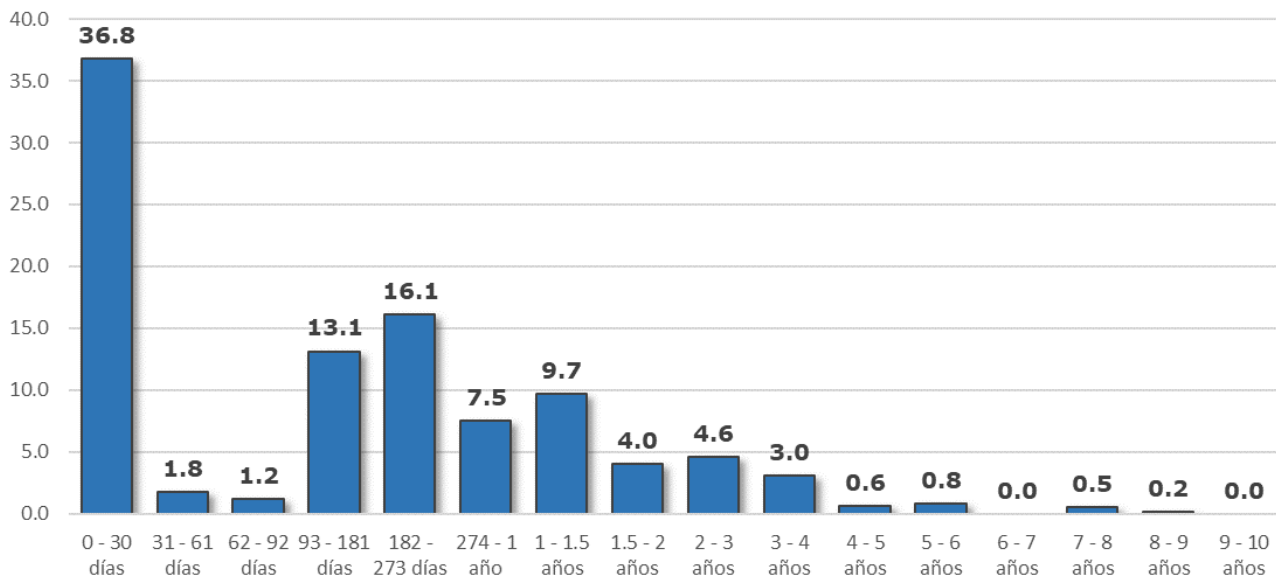
VIGILADO SUPERINTENDENCIA FINANCIERA DE COLOMBIA

Las obligaciones de la fiduciaria son de medio y no de resultado.

Composición por Factor de Riesgo



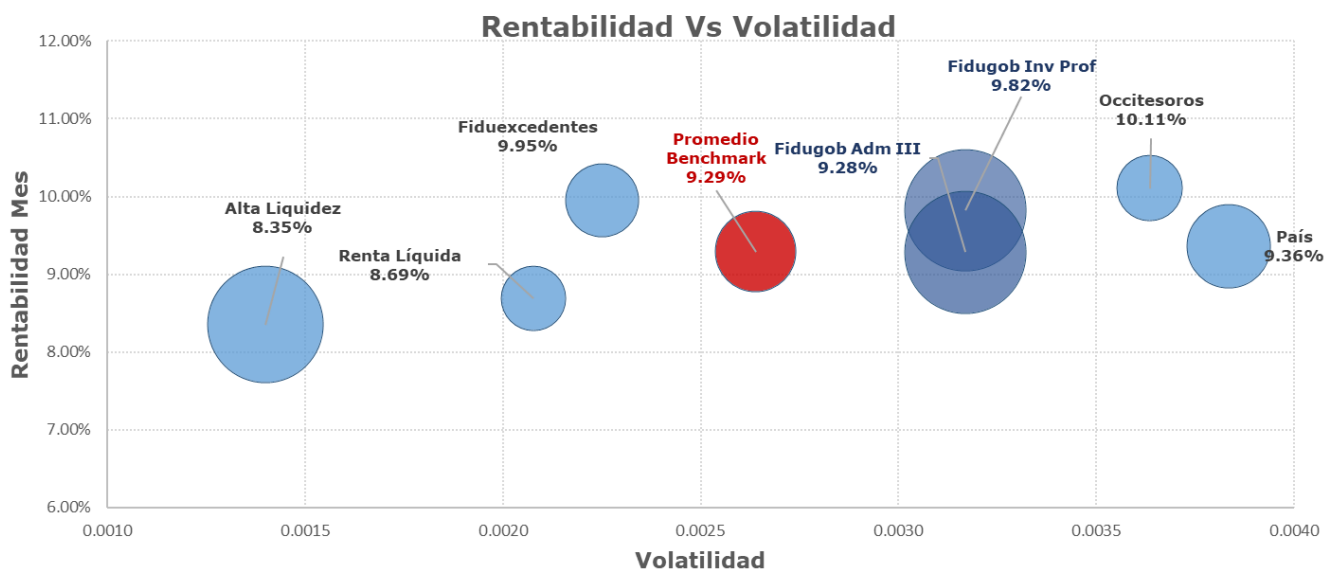
Composición por plazo al vencimiento (%)



VIGILADO SUPERINTENDENCIA ECONOMÍA

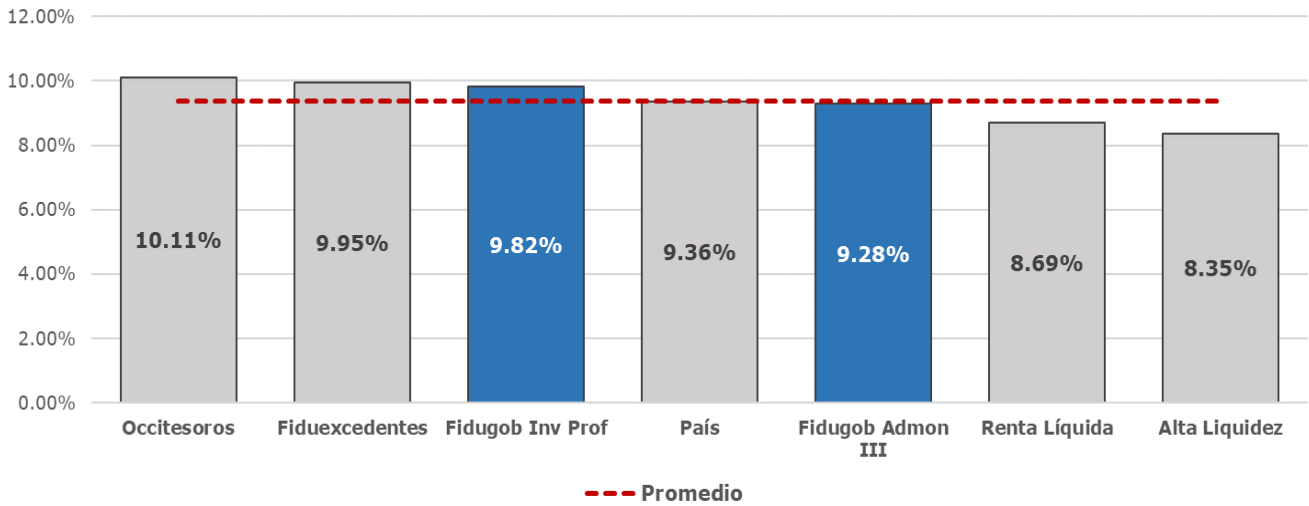
Las obligaciones de la fiduciaria son de medio y no de resultado.

Benchmark Rentabilidad Neta

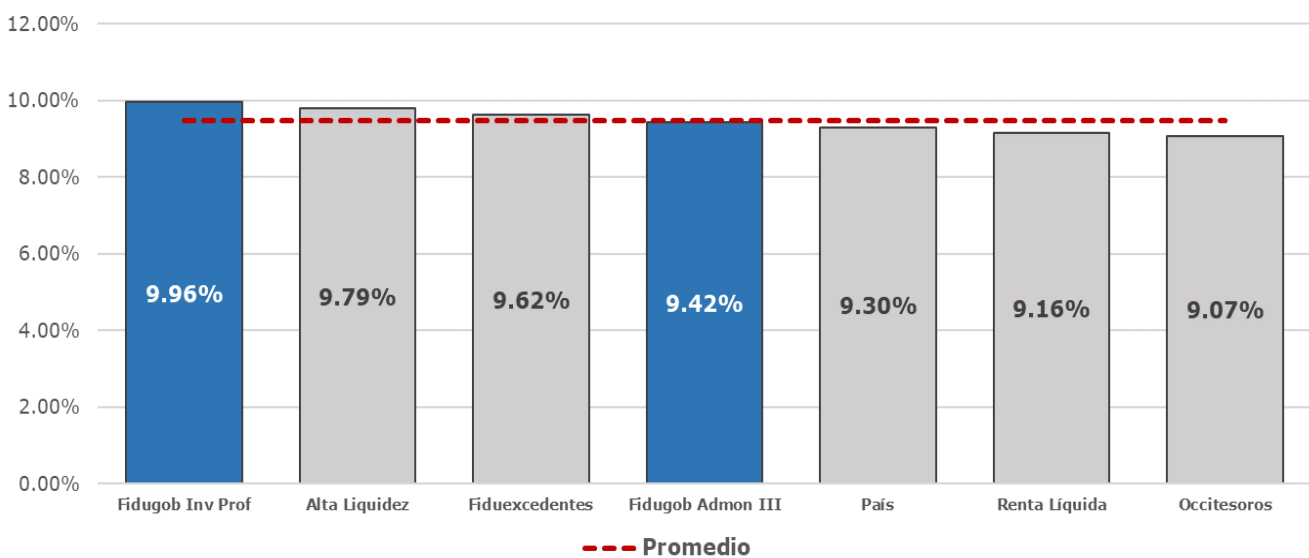


Benchmark Rentabilidad Neta

Rentabilidad Neta Mes



Rentabilidad Neta Año Corrido



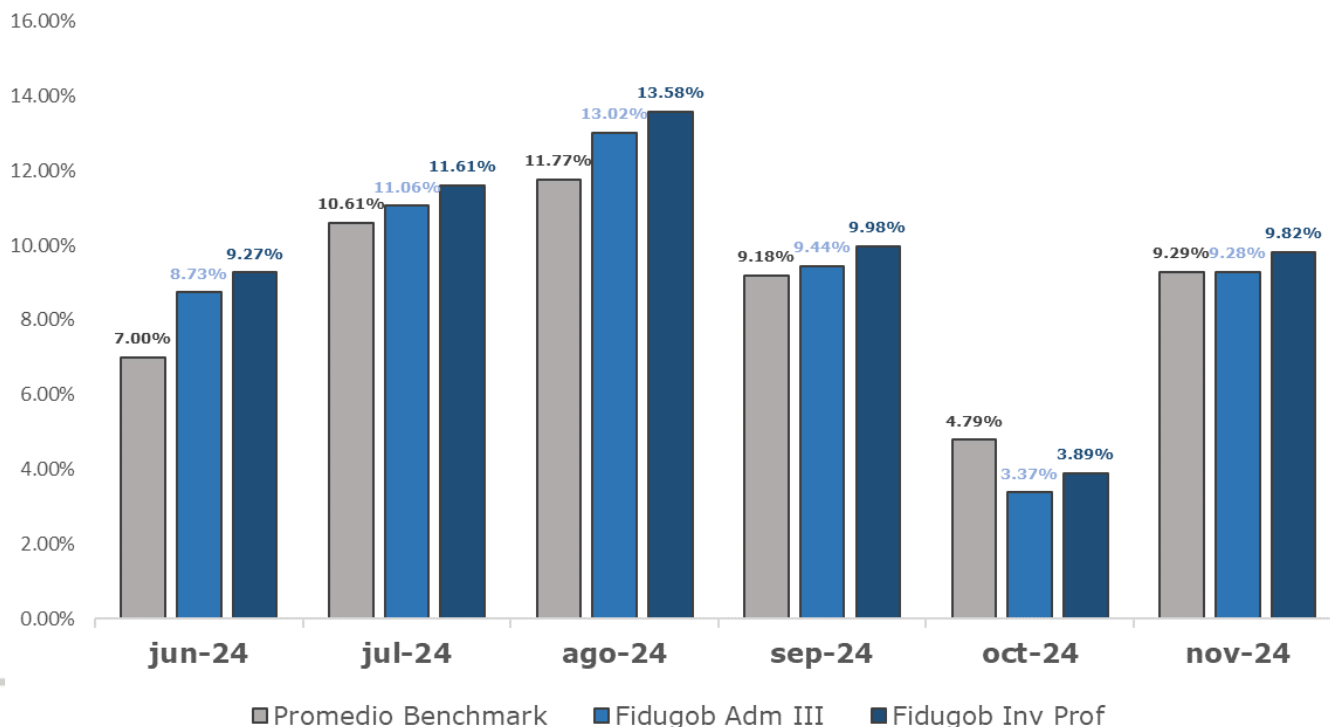
VIGILADO SUPERINTENDENCIA FINANCIERA DE COLOMBIA

Las obligaciones de la fiduciaria son de medio y no de resultado.

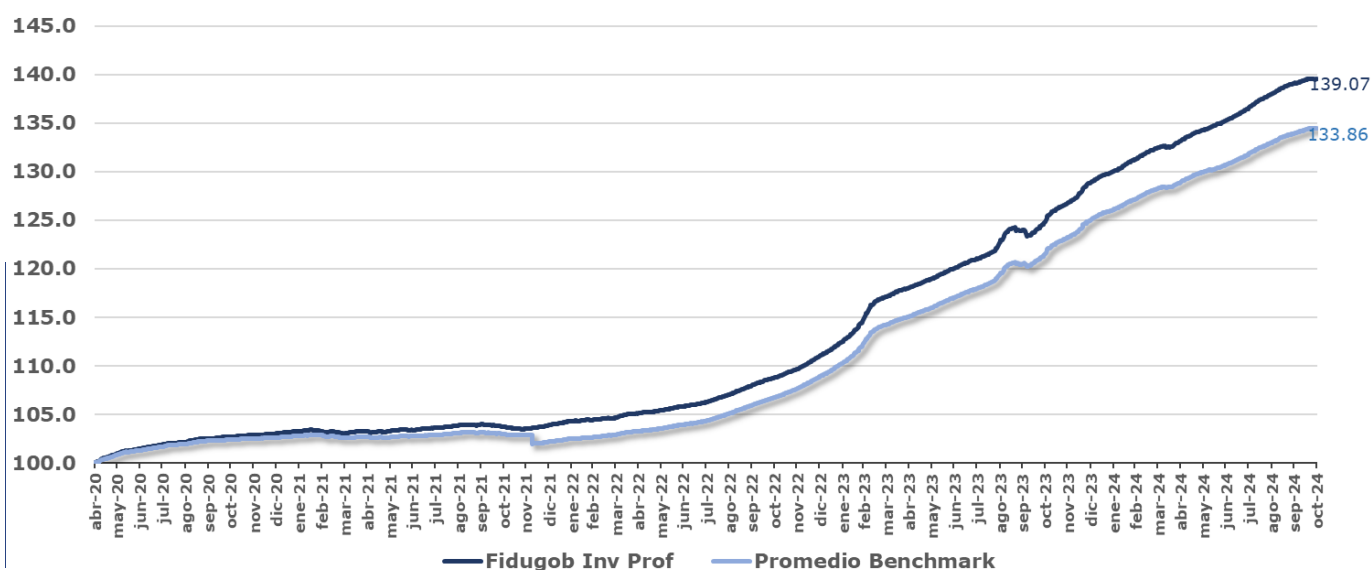
o c
o c
o c

o o o
o o o
o o o
o o o
o o o
o o o
o o o

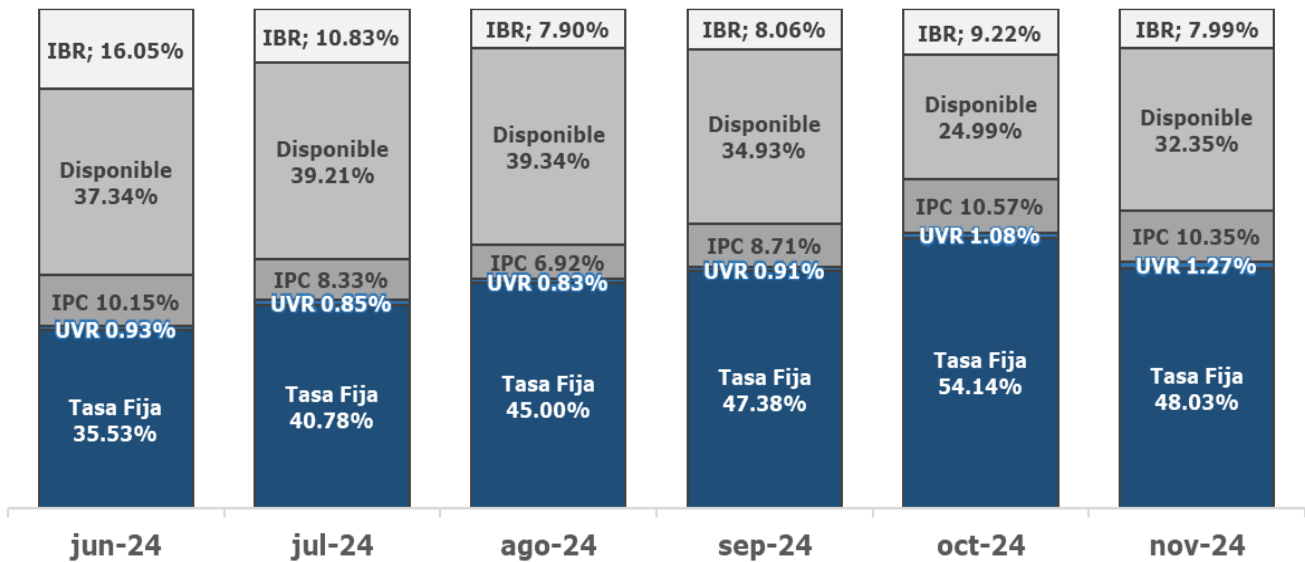
Desempeño Histórico Mensual



Benchmark Rentabilidad Neta Comportamiento histórico base 100



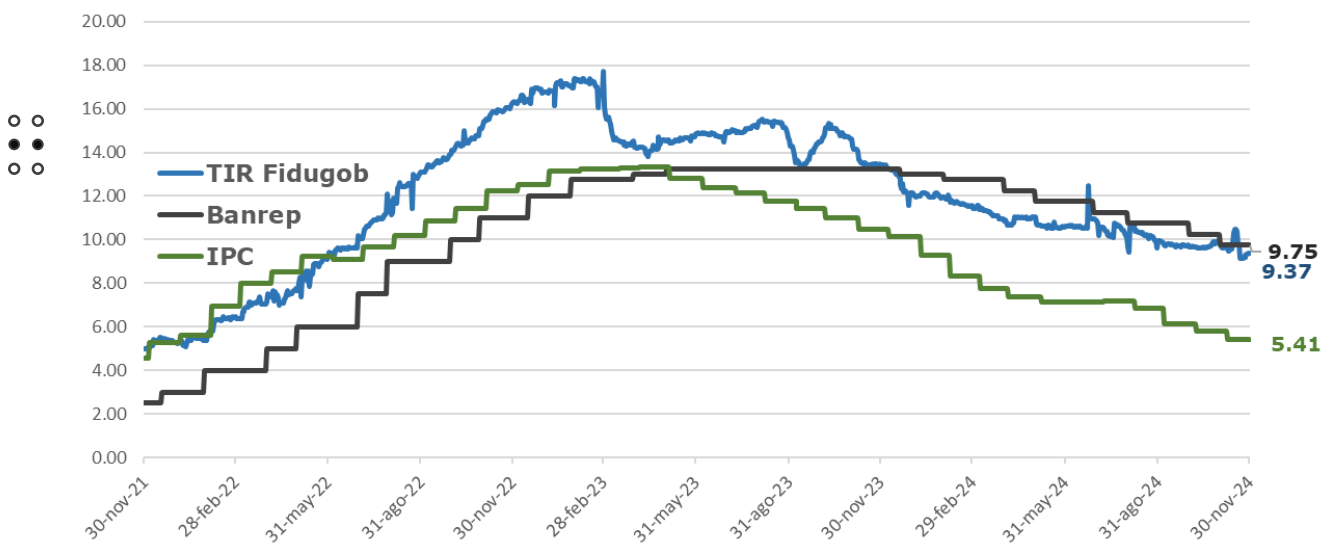
Evolución composición por factor de riesgo



VIGILADO SUPERINTENDENCIA FINANCIERA DE COLOMBIA

Las obligaciones de la fiduciaria son de medio y no de resultado.

Evolución de la TIR (%) del portafolio



Conclusiones

En noviembre, estuvo caracterizado por una amplia variedad de noticias. En lo fiscal, un evento relevante fue la oficialización del Gobierno de realizar un recorte presupuestal de \$28.4 billones. De otro lado Fitch Ratings confirmó la calificación crediticia de Colombia en BB+ con perspectiva estable. Por su parte, en el mes, el equipo técnico del BR actualizó su Informe de Política Monetaria (IPM), el cual, confirmó un escenario de menores tasas de para 2025. Precisamente, el BR revisó al alza de la estimación de tasa de interés neutral para 2025 que pasó de 2.5% a 2.6%.

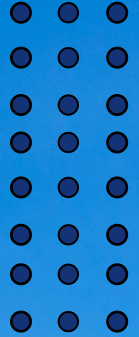
Este mes se presentaron valorizaciones en todos los activos menos en los TES TF, que aún siguen resistiendo movimientos de tasas a la baja; esto debido a los riesgos fiscales de la nación. Dado lo anterior, el fondo Fidugob tuvo rentabilidades positivas, que estuvieron muy en línea a lo esperado por el mercado.



La TIR del Fondo Fidugob, que es el promedio de la tasa de valoración de los activos que conforman su portafolio tuvo una disminución en en 54 pb durante el mes, ubicándose en 9.37% para el cierre de noviembre.

La rentabilidad neta mensual del fondo Fidugob para el cierre del mes de octubre se ubicó entre 8.43% E.A. y 9.93% E.A. según cada tipo de participación.

*El contenido de la presente comunicación o mensaje no constituye recomendación profesional para realizar inversiones en los términos del artículo 2.40.1.1.2 del Decreto 2555 de 2010 o las normas que lo modifiquen, sustituyan o complementen.



Fidugob[®]

Fondo de Inversión Colectiva Abierto

Fiduciaria Bogotá 

Síguenos en:

