



Fiduciaria Bogotá 

VIGILADO SUPERINTENDENCIA FINANCIERA DE COLOMBIA

Las obligaciones de la fiduciaria son de medio y no de resultado.

# AltaRenta<sup>®</sup>

Fondo de Inversión Colectiva  
Abierto con Pacto de Permanencia

Información, experiencia  
y respaldo al servicio  
de su inversión

## Descripción del Portafolio

- El objetivo de inversión del Fondo es la conformación de un portafolio que ofrezca a los Inversionistas una alternativa de inversión con un perfil de riesgo moderado-alto. el horizonte de inversión objetivo es de al menos 180 días, donde el inversionista espera encontrar un equilibrio entre preservación de capital y búsqueda de rentabilidad.
- El FIC AltaRenta se encuentra calificado por BRC Standard & Poor's con F AA+/3 por su exposición a factores de riesgo de mercado y su capacidad para conservación del capital.
- El Fondo tiene un pacto de permanencia de treinta (30) días calendario, prorrogable automáticamente.

## Gestión del Portafolio

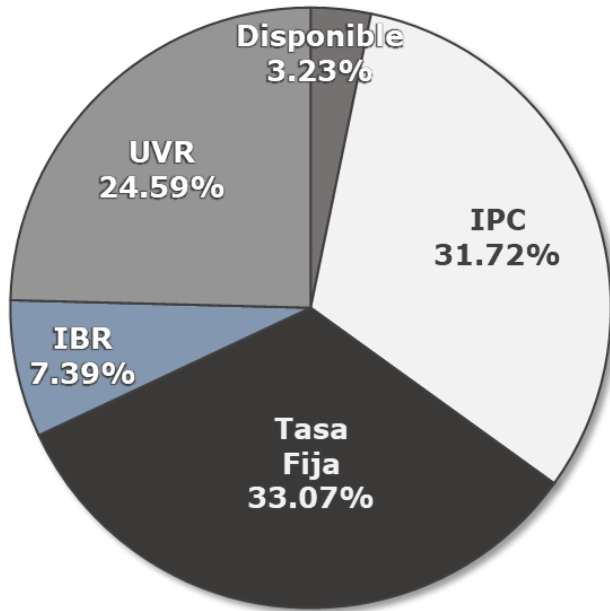
El Fondo invierte en títulos de renta fija buscando un crecimiento del capital. Dichas inversiones son en su mayoría en activos cuya calificación a nivel local es mínimo grado de inversión y para activos en el exterior no puede ser inferior a B- o sus equivalentes.

Se considera que el perfil general de riesgo del Fondo es moderado-alto, por cuanto la composición del portafolio está dirigida a perseguir altas rentabilidades admitiendo una exposición significativa al riesgo lo que genera mayor posibilidad de deterioro del capital en coyunturas negativas, compatible con el perfil de un inversionista conector del mercado, que pueda mantener un porcentaje de sus inversiones sujetas a fluctuaciones de rentabilidad y búsqueda de altas rentabilidades.

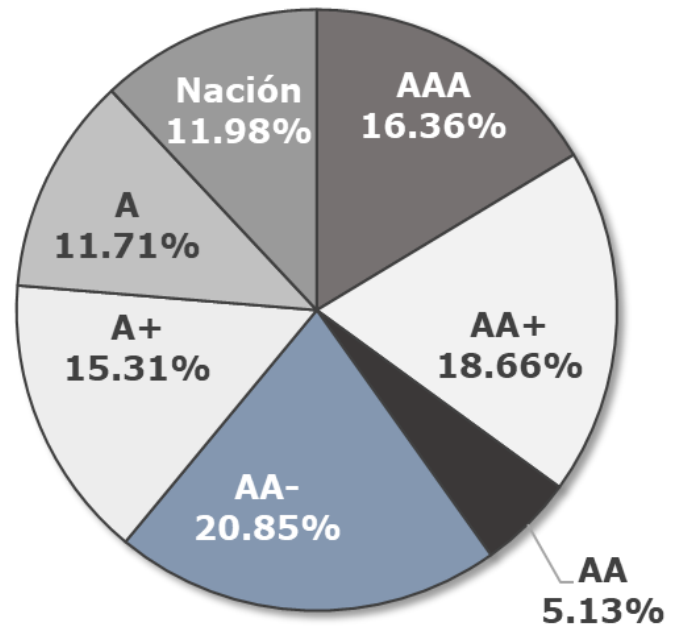
### Rentabilidad Neta E.A por Tipo de Participación

Tipo de participación	Mensual	Trimestral	Semestral	Año Corrido	Anual
Inv I	8.92%	-2.33%	-0.84%	-0.64%	-1.12%
Inv II	9.16%	-2.12%	-0.62%	-0.43%	-0.91%
Valor Fondo (millones COP)	33,477.12		Duración	662 días	

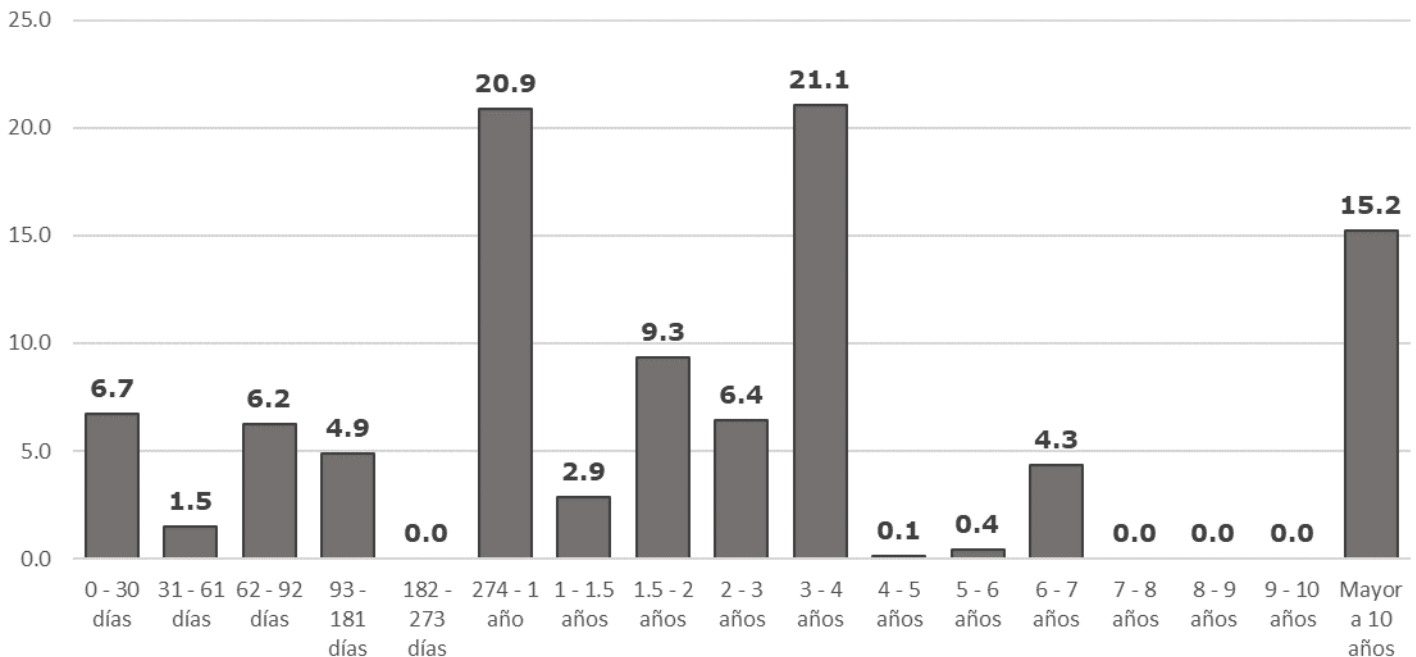
## Composición por Factor de Riesgo



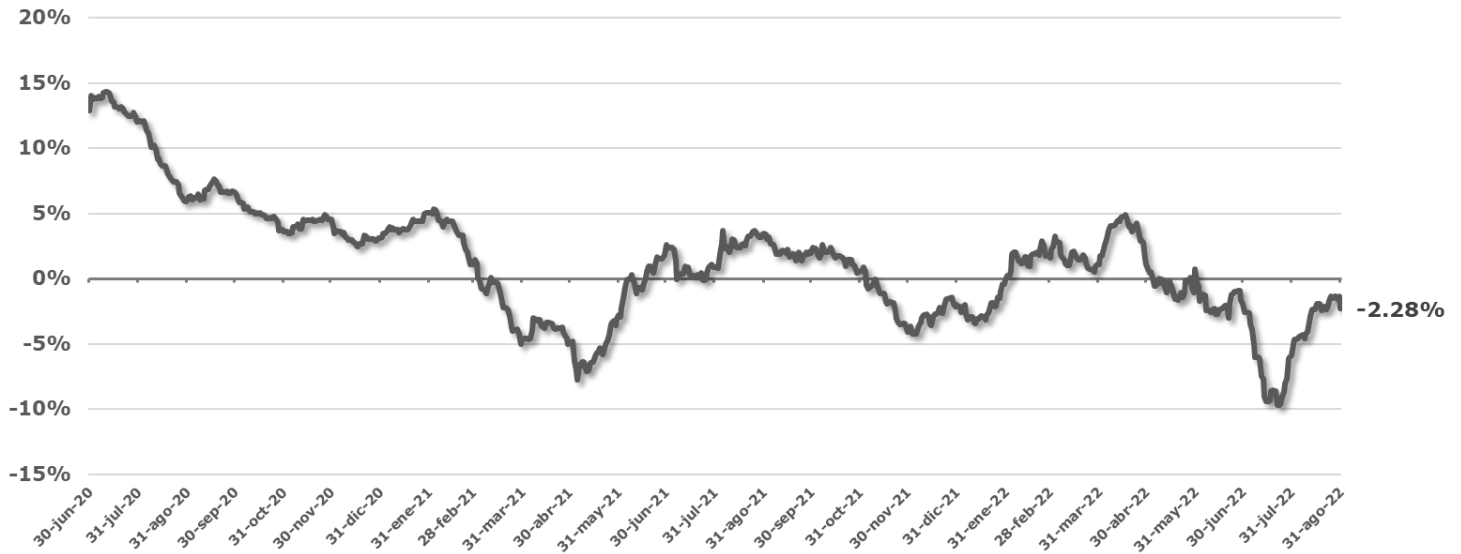
## Composición por Calificación



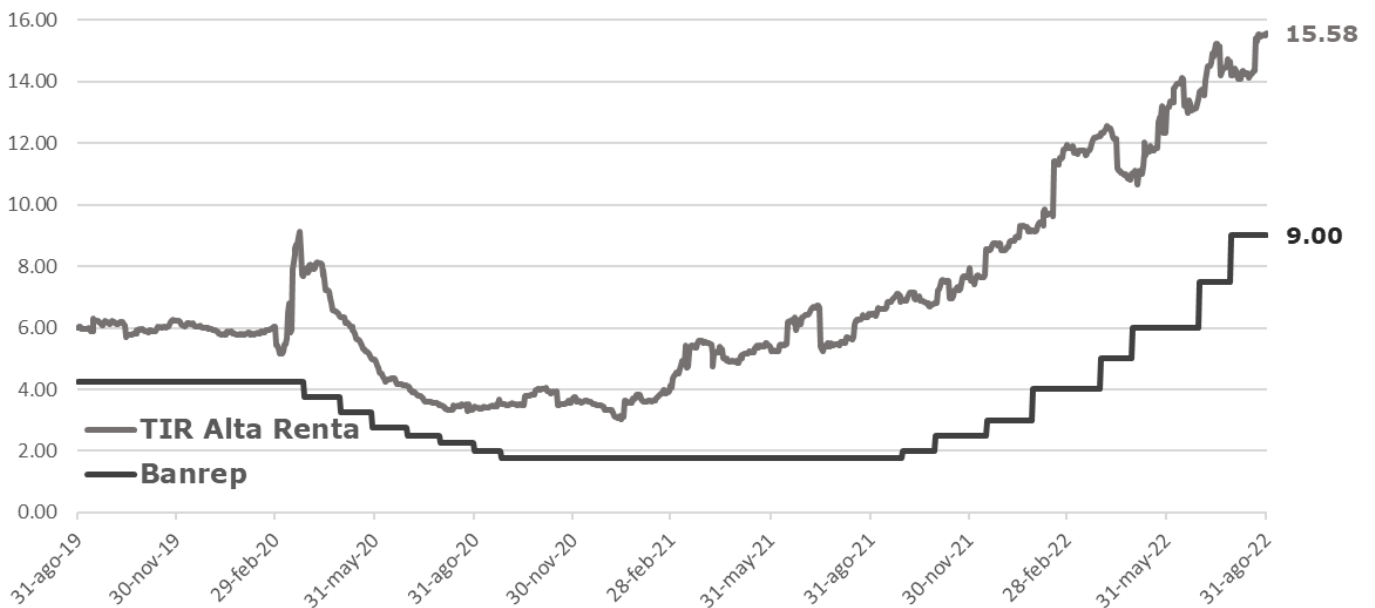
## Composición por Plazo al Vencimiento (%)



## Evolución rentabilidad neta trimestral



## Evolución TIR (%)



## Conclusiones

- El mercado local estuvo altamente impactado tanto por las continuas sorpresas inflacionarias, que han resultado en ajustes progresivos de las expectativas de los agentes, como por la incertidumbre sobre la reforma tributaria del nuevo gobierno. Así mismo, la senda alcista en política monetaria por parte de la FED también impacta la valoración de los activos locales.
- Durante el mes de agosto el Banco de la República mantuvo sus tasas de interés en 9%. Las fuertes presiones inflacionarias y el desempeño de la economía han impactado en las expectativas de los mercados, que anticipan más movimientos al alza en la tasa Repo.
- Durante el mes de agosto, la volatilidad a nivel local e internacional, así como las necesidades de liquidez en entidades financieras, impactaron en el desempeño de los activos de renta fija.
- Al ser una alternativa de riesgo moderado, el Fondo es sensible a cambios en las tasas de interés y puede tener volatilidad en sus retornos de corto plazo en eventos de aversión al riesgo.
- A cierre de agosto, la TIR del portafolio se ubicó en un nivel del 15.58%, 138 p.b. por encima del mes anterior. La TIR del portafolio se encuentra en niveles máximos de la historia del Fondo, contribuyendo de manera importante a la estabilización de sus rendimientos de largo plazo.

# AltaRenta®

Fondo de Inversión Colectiva  
Abierto con Pacto de Permanencia

**Fiduciaria Bogotá** 

VIGILADO SUPERINTENDENCIA FINANCIERA DE COLOMBIA

Las obligaciones de la fiduciaria son de medio y no de resultado.