



Fiduciaria Bogotá 



VIGILADO SUPERINTENDENCIA FINANCIERA DE COLOMBIA

# Fidugob<sup>®</sup>

Fondo de Inversión Colectiva Abierto  
Información, experiencia  
y respaldo al servicio  
de su inversión

Las obligaciones de la fiduciaria son de medio y no de resultado.

## Descripción del Portafolio

- Alternativa de inversión a la vista con perfil de riesgo conservador que se encuentra calificada por Fitch Ratings con S2/AAAf(Col) por su alta calidad crediticia y su baja sensibilidad ante la volatilidad del mercado.
- El portafolio está dirigido principalmente a inversionistas que administren recursos públicos e inversionistas privados con un perfil conservador. El portafolio sigue los lineamientos de inversión estipulados en el Decreto 1525.
- Fidugob se consolida como en FIC 1525 de mayor tamaño del mercado.

## Gestión del Portafolio

Las inversiones en el fondo Fidugob se realizan acorde con su perfil conservador, que busca preservación del capital y estabilidad a los rendimientos del portafolio, dirigido para los inversionistas con excedentes de liquidez de entidades oficiales y para los inversionistas privados que quieren percibir retornos con una baja volatilidad.

Durante el mes de octubre, tanto las presiones inflacionarias como los debates de la reforma tributaria imprimieron volatilidad en los activos de renta fija a nivel local. Sin embargo, el portafolio se mantuvo acorde a su perfil de riesgo conservador, con retornos positivos, preservando el capital de los inversionistas.

La TIR del portafolio se ubica en su nivel más elevado desde marzo de 2017, lo que contribuye positivamente a la estabilización de la rentabilidad del FIC y promueve una recuperación más rápida de los retornos en períodos de menor volatilidad del mercado.

### Rentabilidad Neta E.A por Tipo de Participación

Tipo de Participación	Mes	Trimestre	Semestre	Año Corrido	Anual
Inv I	8.45%	9.12%	6.53%	5.16%	4.31%
Inv II	8.56%	9.23%	6.63%	5.27%	4.42%
Inv III	8.67%	9.33%	6.74%	5.37%	4.52%
Inv IV	9.10%	9.77%	7.16%	5.79%	4.93%
Admon I	7.82%	8.48%	5.90%	4.54%	3.70%
Admon II	7.97%	8.64%	6.06%	4.70%	3.85%
Admon III	8.45%	9.12%	6.53%	5.16%	4.31%
Inv Prof	8.99%	9.66%	7.06%	5.68%	4.83%
Anticipos	7.60%	8.26%	5.70%	4.34%	3.50%

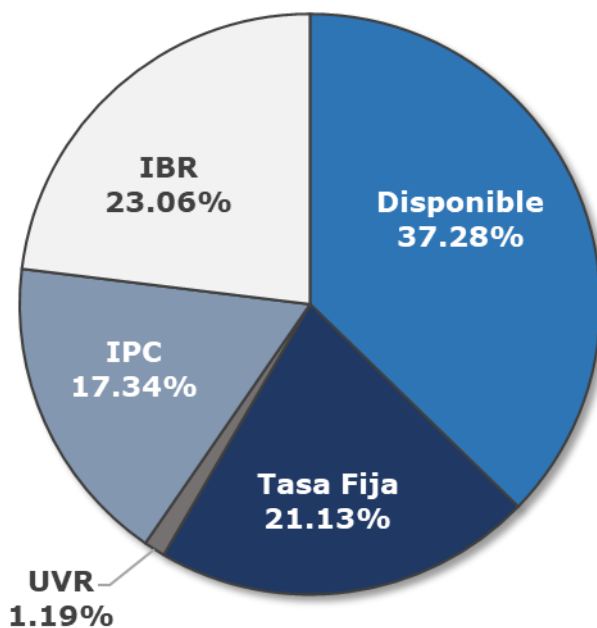
Valor Fondo  
(millones COP)

**3,178,600.87**

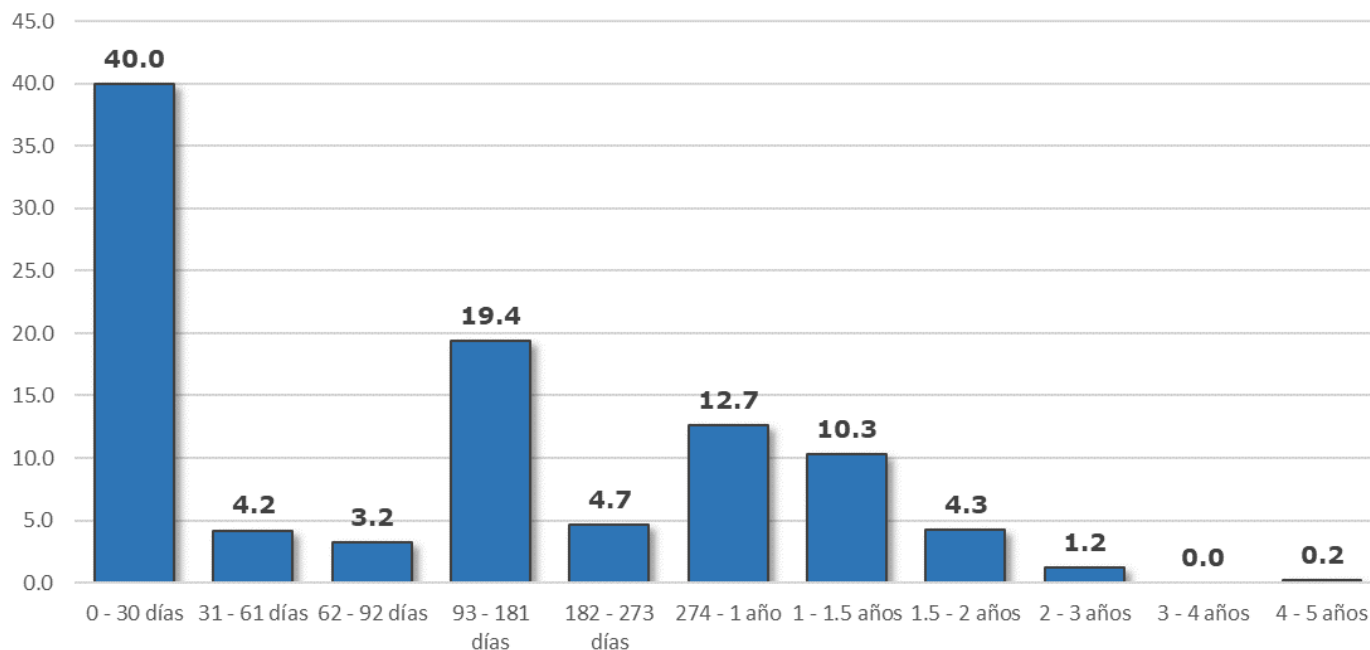
Duración

**151 días**

## Composición por factor de riesgo

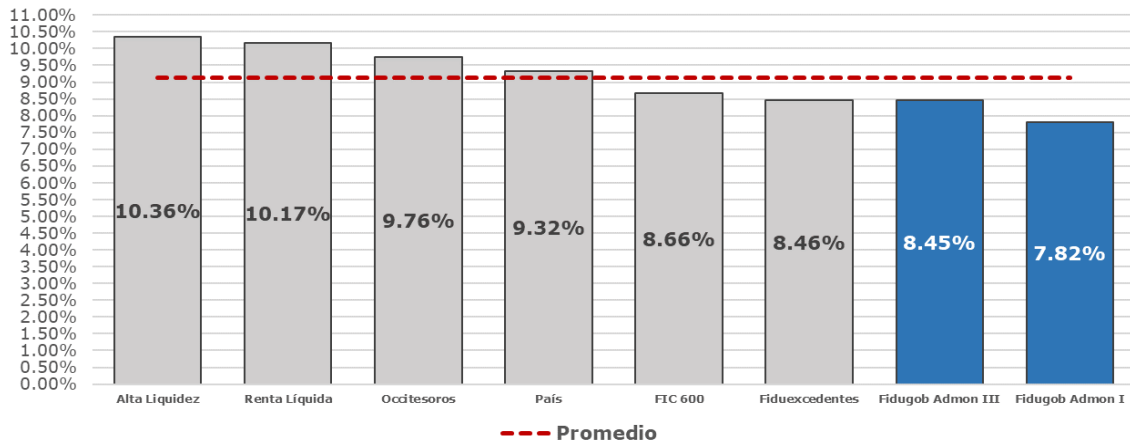


## Composición (%) por plazo al vencimiento

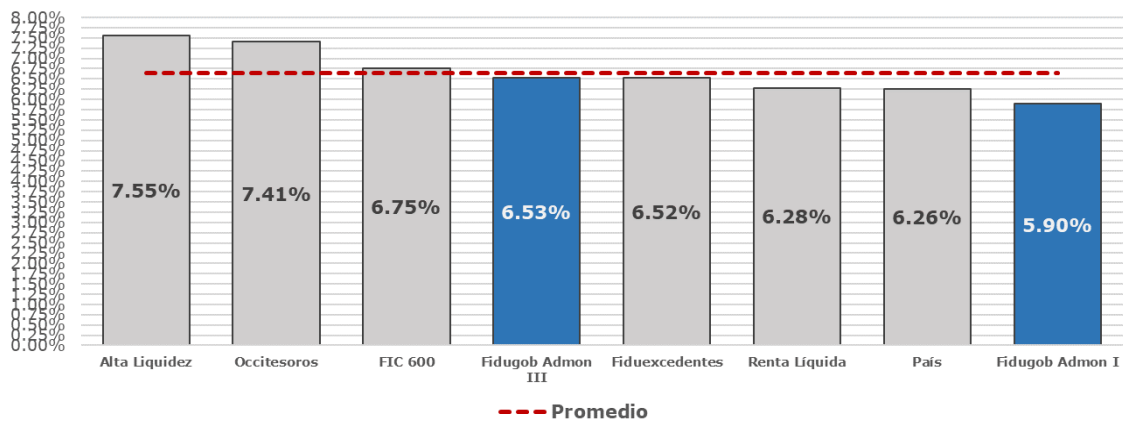


## Benchmark Rentabilidad neta

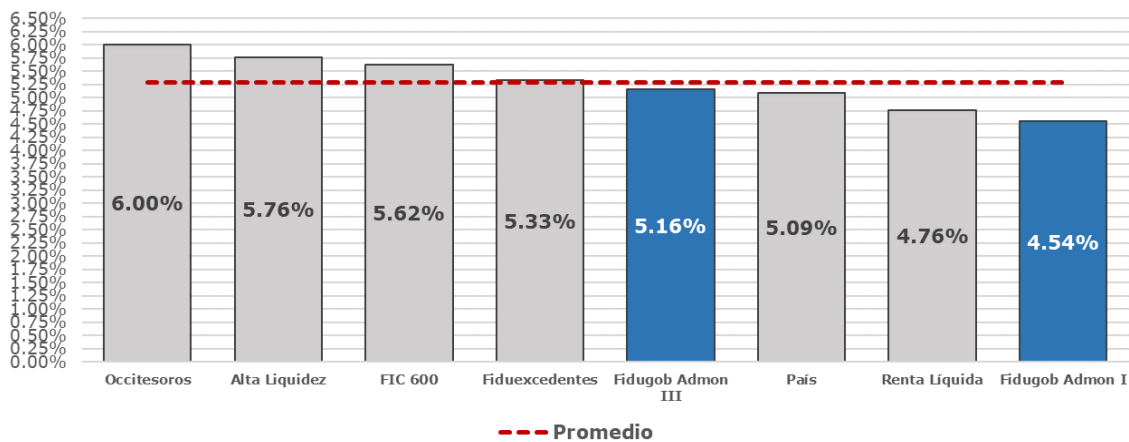
### Rentabilidad Neta Mes



### Rentabilidad Neta Semestre

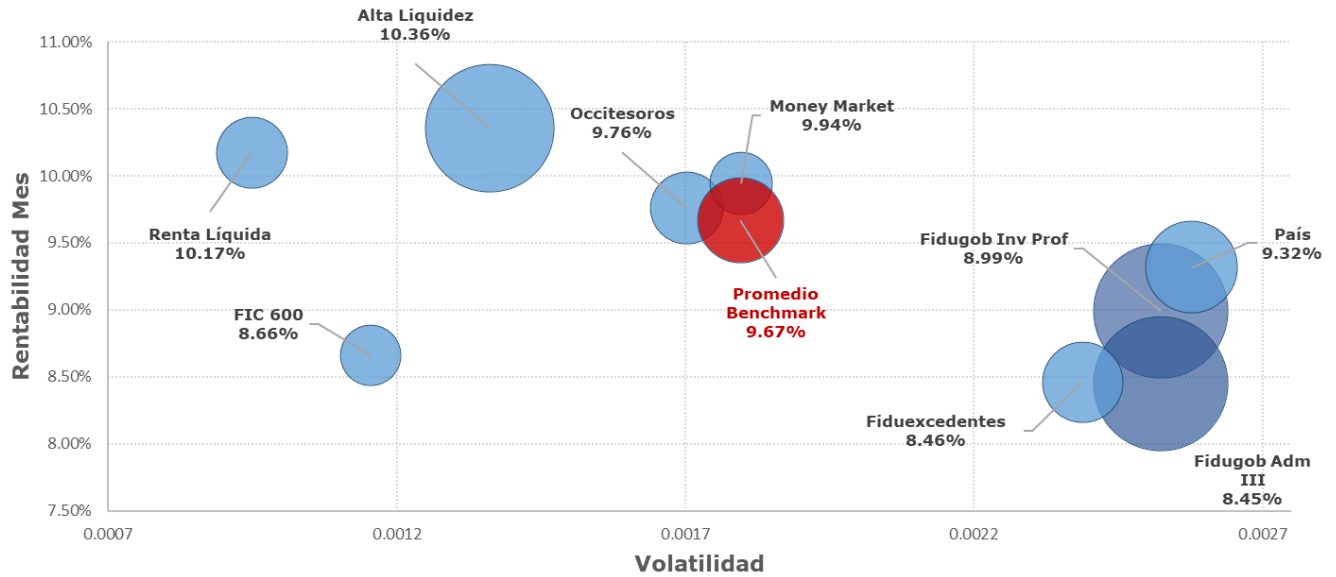


### Rentabilidad Neta Año Corrido

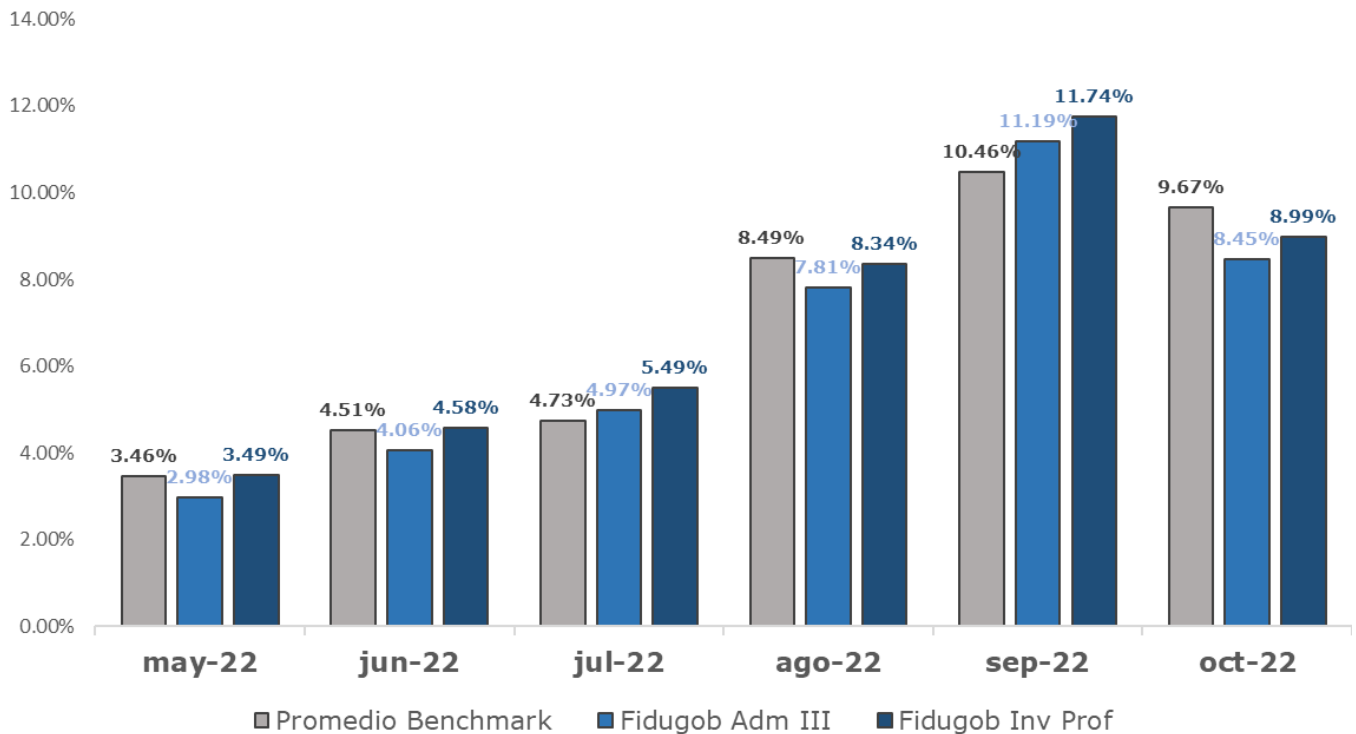


## Benchmark Rentabilidad neta

### Rentabilidad Vs Volatilidad



### Desempeño Histórico mensual

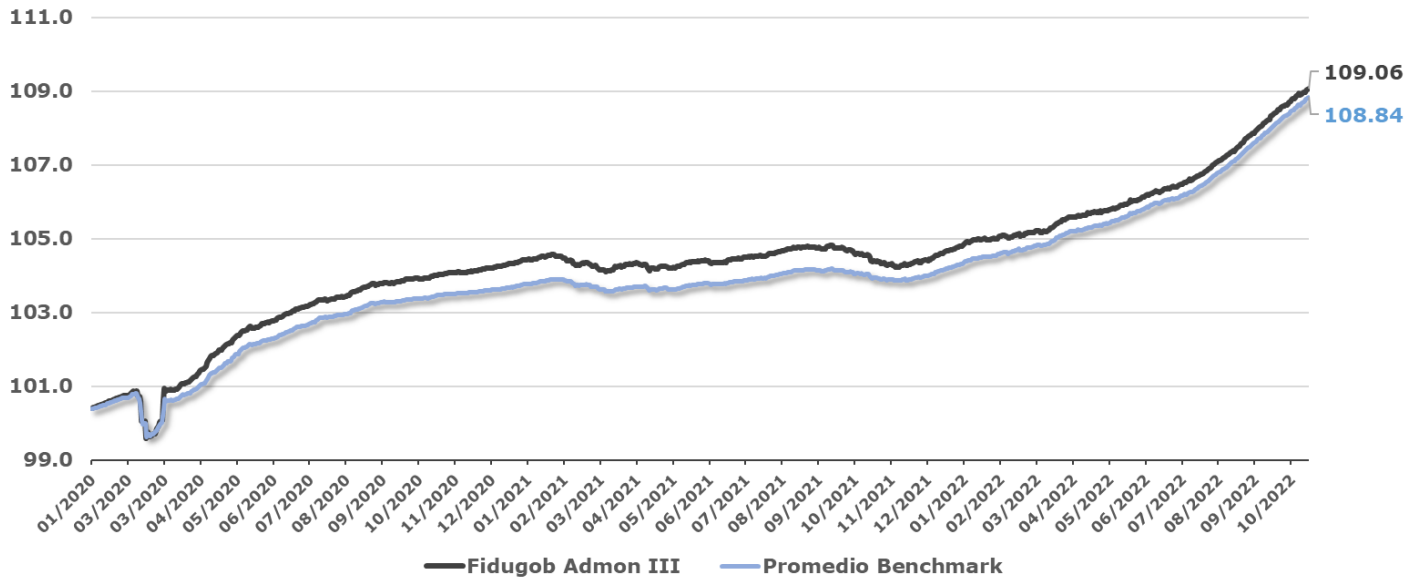


VIGILADO SUPERINTENDENCIA FINANCIERA DE COLOMBIA

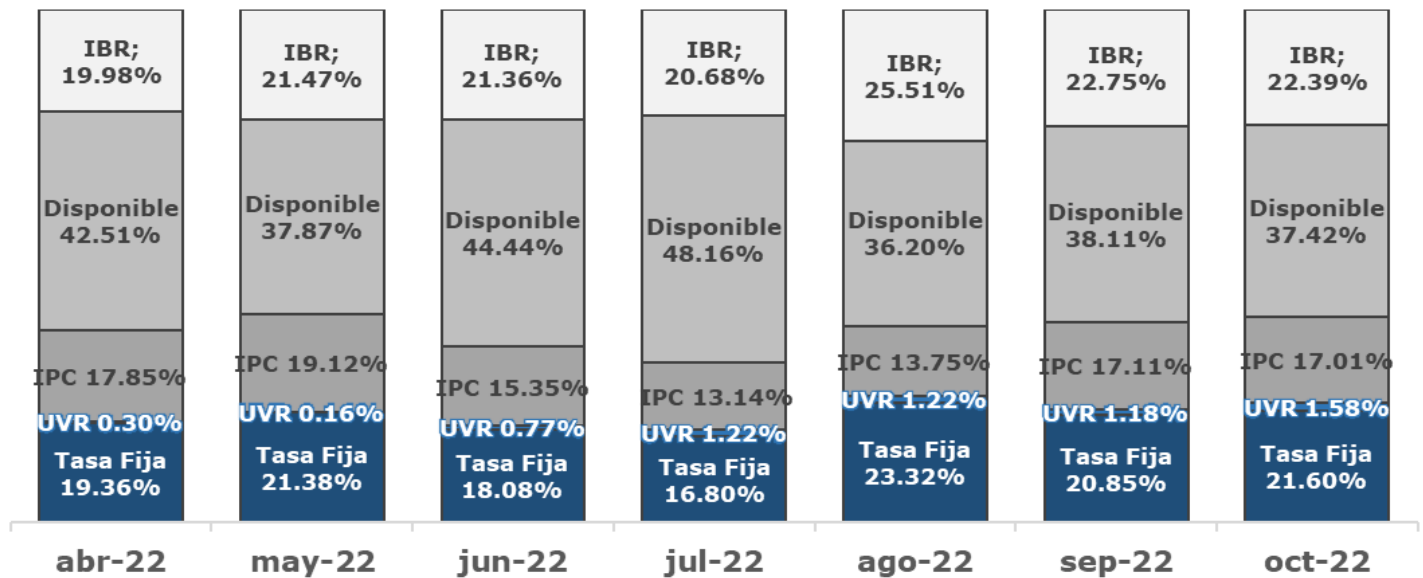
Las obligaciones de la fiduciaria son de medio y no de resultado.

## Benchmark Rentabilidad neta

### Comportamiento histórico– Base 100

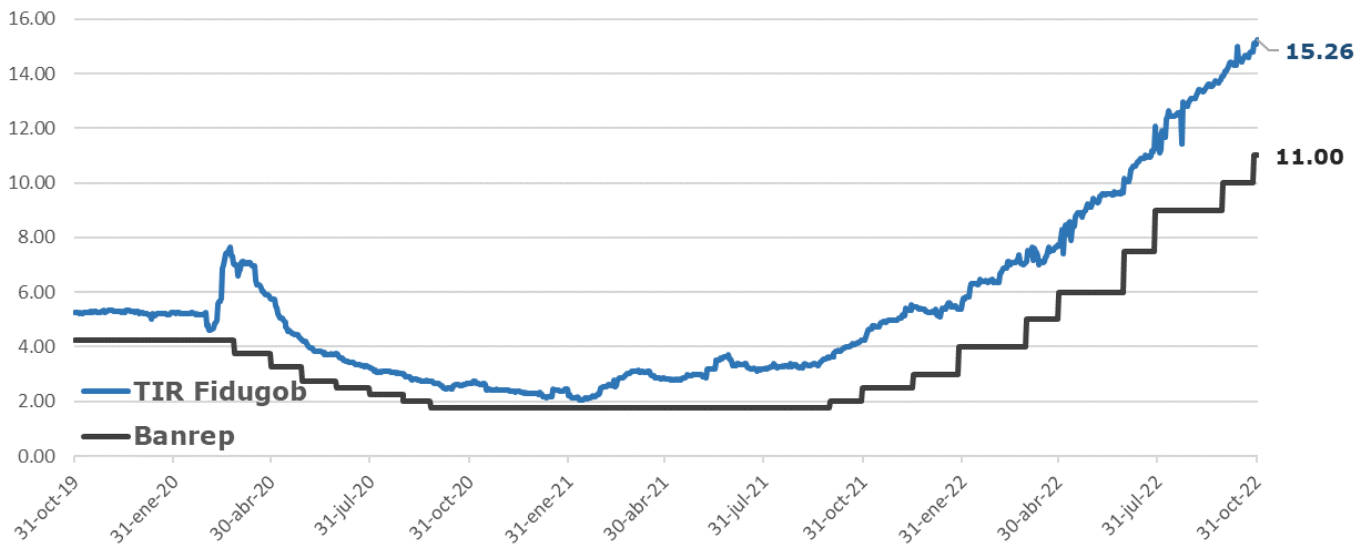


### Evolución composición por factor de riesgo





## Evolución de la TIR (%) del portafolio\*



## Conclusiones

- El Banco de la República, en su reunión de política monetaria, tomó la decisión unánime de elevar su tasa de referencia en 100 p.b. al 11%, debido a que según la junta: "se agudizaron las condiciones financieras adversas que enfrenta la economía, causadas por factores globales y factores idiosincráticos". Las fuertes presiones inflacionarias y el desempeño de la economía han impactado en las expectativas de los mercados.
- La tasa de valoración de los activos de renta fija de corto plazo se encuentra directamente correlacionada con la tasa de intervención del Banco de la República. La TIR del Fondo se ha ajustado en línea con las expectativas del mercado sobre las tasas de referencia del Banco.
- La TIR del Fondo Fidugob, que es el promedio de la tasa de valoración de los activos que conforman su portafolio tuvo un incremento importante durante el mes, ubicándose en 13.99% para el cierre de septiembre, 90 p.b. por encima del mes anterior.
- La rentabilidad neta mensual del Fondo Fidugob para el cierre del mes de septiembre se ubicó entre 7.82% E.A. y 9.10% E.A. según cada tipo de participación.

# Fidugob<sup>®</sup>

Fondo de Inversión Colectiva Abierto

VIGILADO SUPERINTENDENCIA FINANCIERA DE COLOMBIA

**Fiduciaria Bogotá** 

Las obligaciones de la fiduciaria son de medio y no de resultado.