



Fiduciaria Bogotá



VIGILADO SUPERINTENDENCIA FINANCIERA DE COLOMBIA

Fidugob[®]

Fondo de Inversión Colectiva Abierto
Información, experiencia
y respaldo al servicio
de su inversión

Las obligaciones de la fiduciaria son de medio y no de resultado.

Descripción del Portafolio

- Alternativa de inversión a la vista con perfil de riesgo conservador que se encuentra calificada por Fitch Ratings con S2/AAAF(Col) por su alta calidad crediticia y su baja sensibilidad ante la volatilidad del mercado.
- El portafolio está dirigido principalmente a inversionistas que administren recursos públicos e inversionistas privados con un perfil conservador. El portafolio sigue los lineamientos de inversión estipulados en el Decreto 1525.
- Fidugob se consolida como en FIC 1525 de mayor tamaño del mercado.

Gestión del Portafolio

Las inversiones en el fondo Fidugob se realizan acorde con su perfil conservador, que busca preservación del capital y estabilidad a los rendimientos del portafolio, dirigido para los inversionistas con excedentes de liquidez de entidades oficiales y para los inversionistas privados que quieren percibir retornos con una baja volatilidad.

Durante el mes de mayo, tanto las presiones inflacionarias como la incertidumbre electoral imprimieron volatilidad en los activos de renta fija a nivel local. Sin embargo, el portafolio se mantuvo acorde a su perfil de riesgo conservador, con retornos positivos, preservando el capital de los inversionistas.

La TIR del portafolio se ubica en su nivel más elevado desde marzo de 2017, lo que contribuye positivamente a la estabilización de la rentabilidad del FIC y promueve una recuperación más rápida de los retornos en períodos de menor volatilidad del mercado.

Rentabilidad Neta E.A por Tipo de Participación

Tipo de Participación	Mes	Trimestre	Semestre	Año Corrido	Anual
Inv I	2.98%	3.29%	3.13%	3.08%	1.56%
Inv II	3.08%	3.39%	3.24%	3.18%	1.66%
Inv III	3.18%	3.50%	3.34%	3.28%	1.76%
Inv IV	3.59%	3.91%	3.75%	3.69%	2.16%
Admon I	2.37%	2.68%	2.53%	2.47%	0.96%
Admon II	2.52%	2.83%	2.68%	2.62%	1.11%
Admon III	2.98%	3.29%	3.13%	3.08%	1.56%
Inv Prof	3.49%	3.80%	3.65%	3.59%	2.06%
Anticipos	2.17%	2.48%	2.33%	2.27%	0.76%

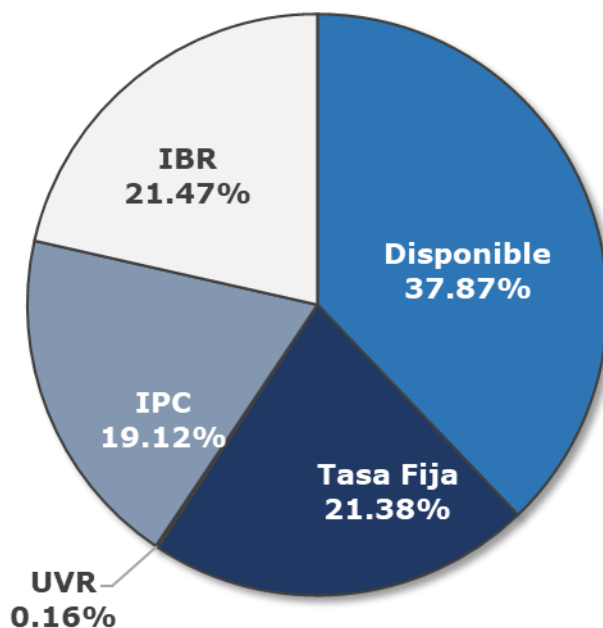
Valor Fondo
(millones COP)

2,907,351.00

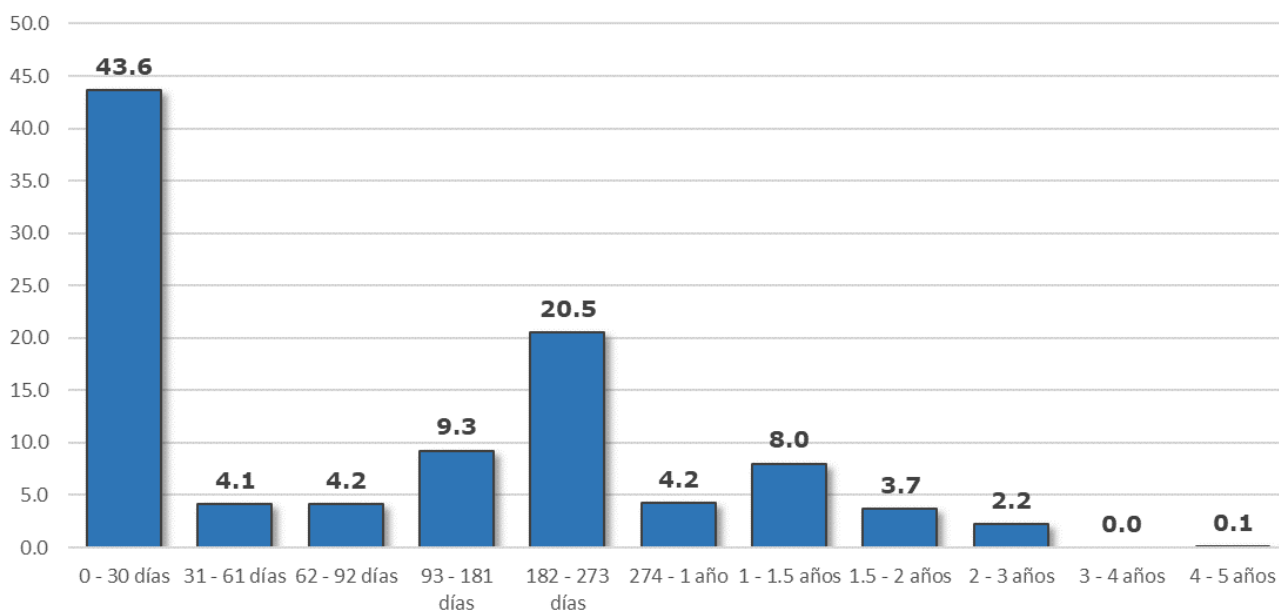
Duración

153 días

Composición por factor de riesgo

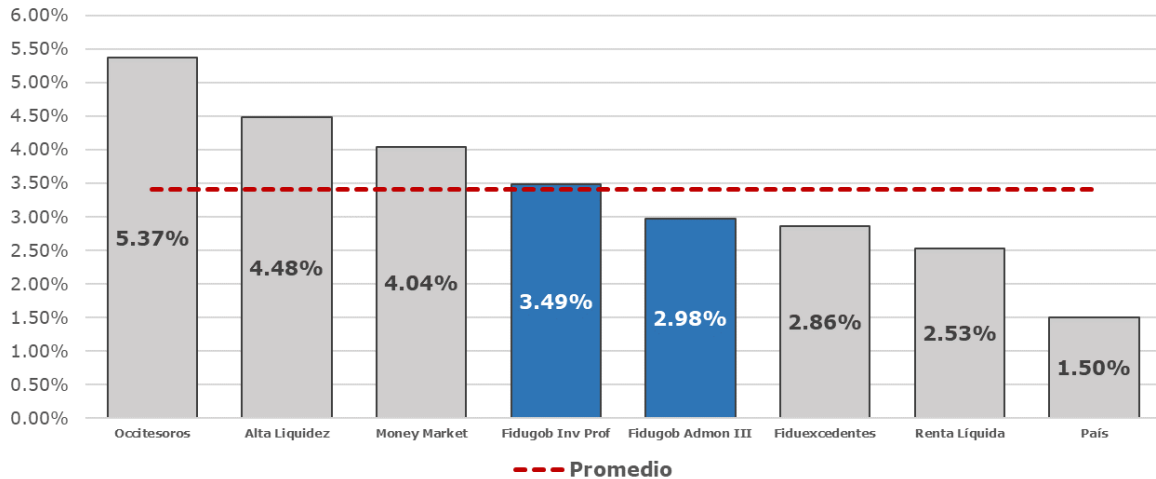


Composición (%) por plazo al vencimiento

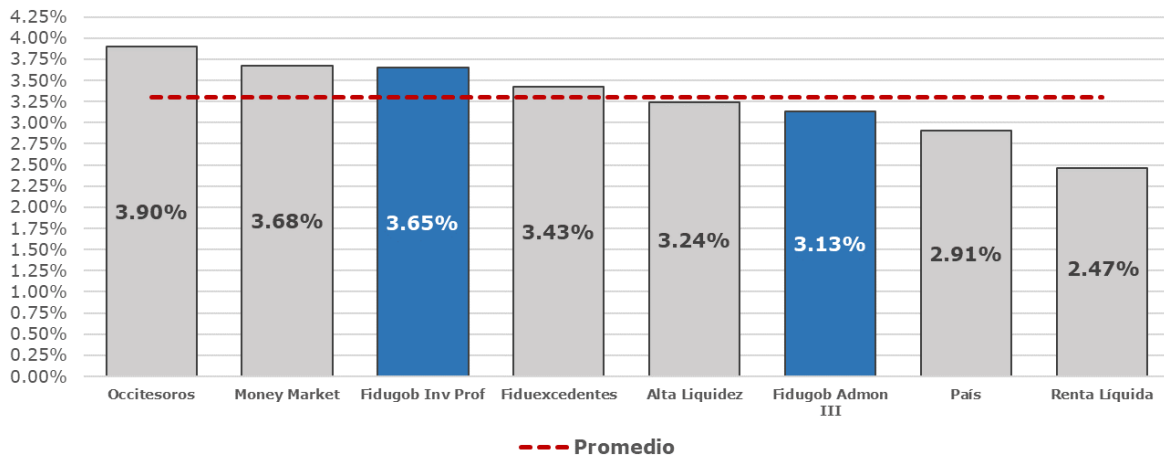


Benchmark Rentabilidad neta

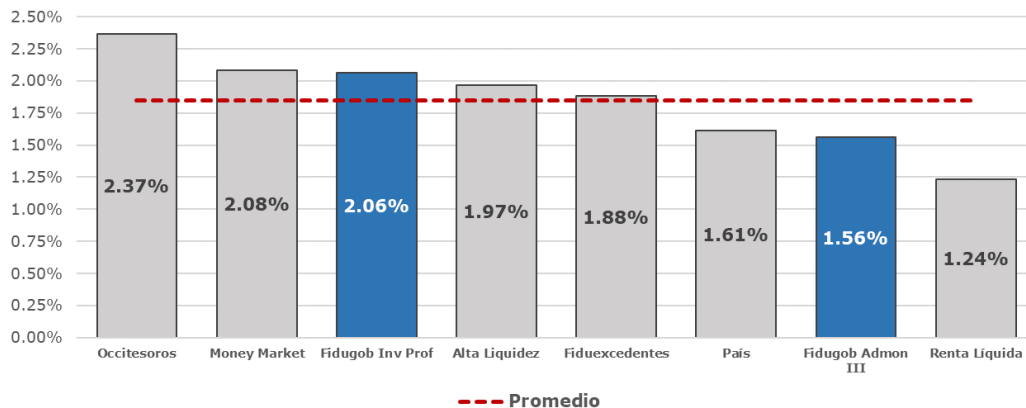
Rentabilidad Neta Mes



Rentabilidad Neta Semestre

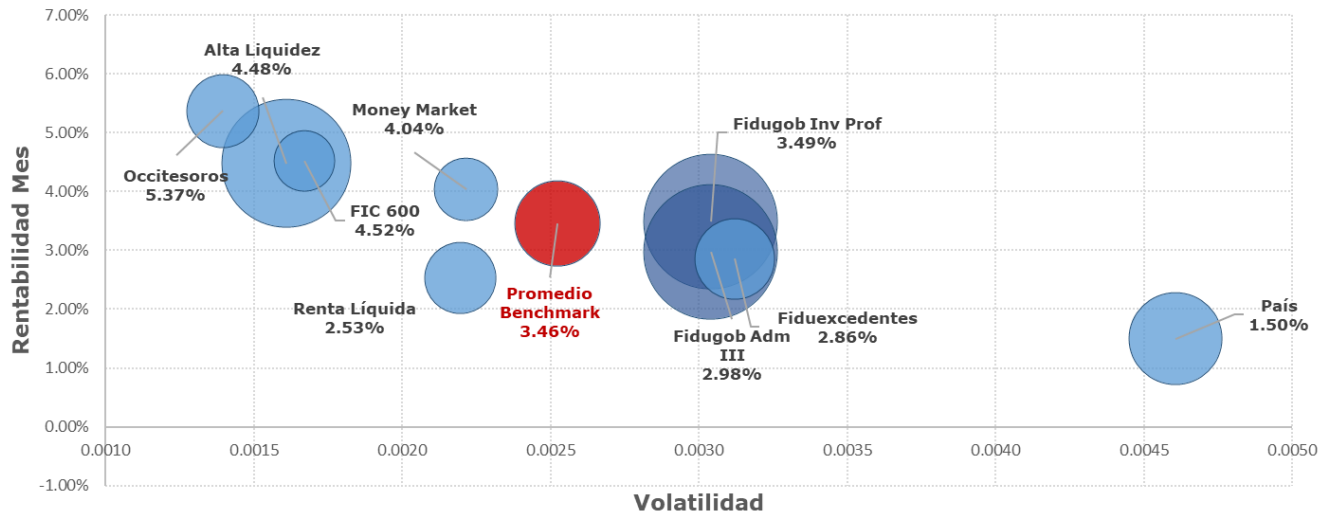


Rentabilidad Neta Año

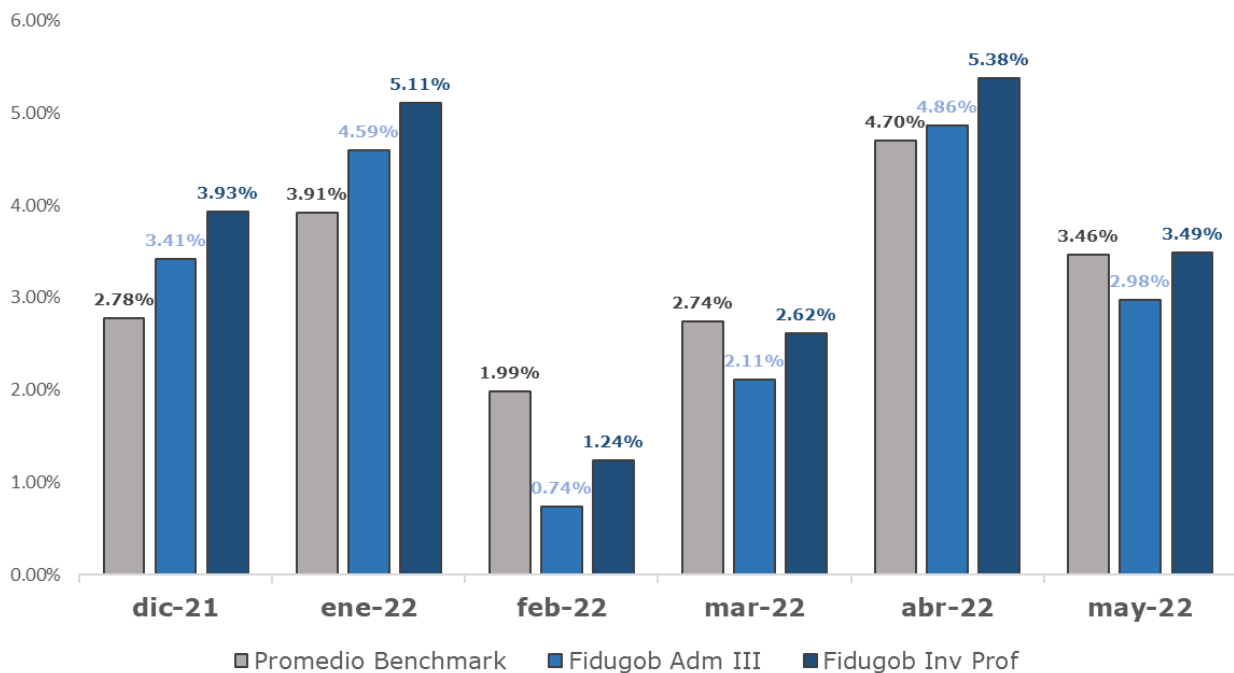


Benchmark Rentabilidad neta

Rentabilidad Vs Volatilidad



Desempeño Histórico mensual



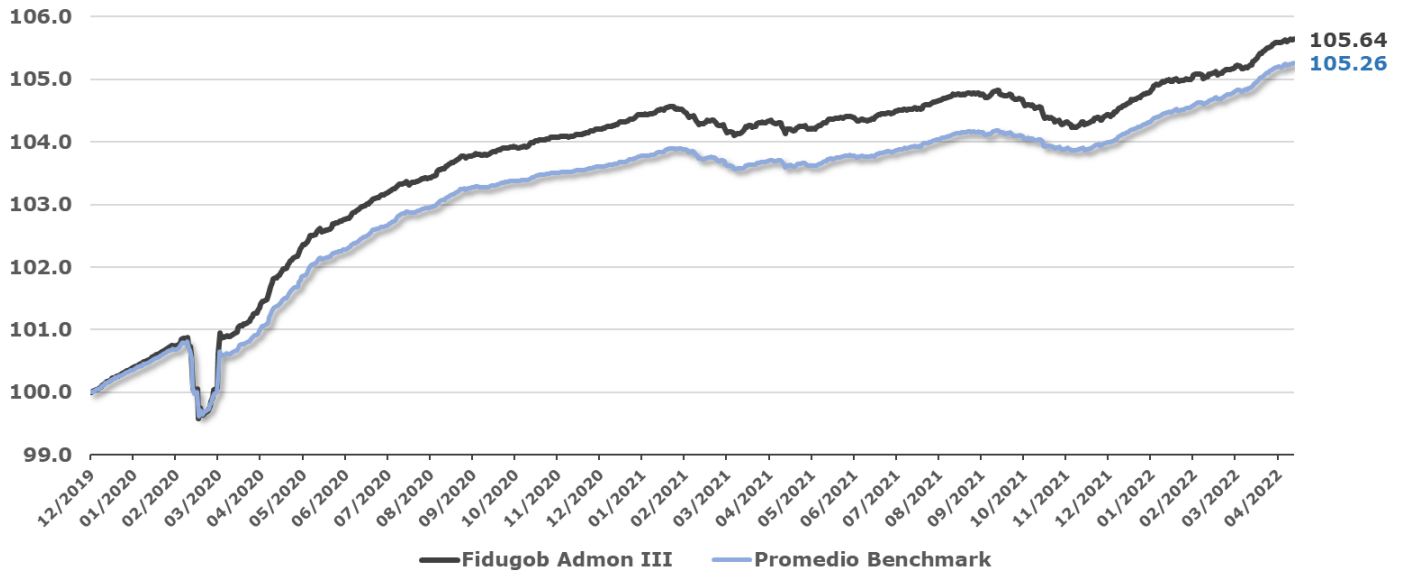
VIGILADO SUPERINTENDENCIA FINANCIERA DE COLOMBIA

Las obligaciones de la fiduciaria son de medio y no de resultado.

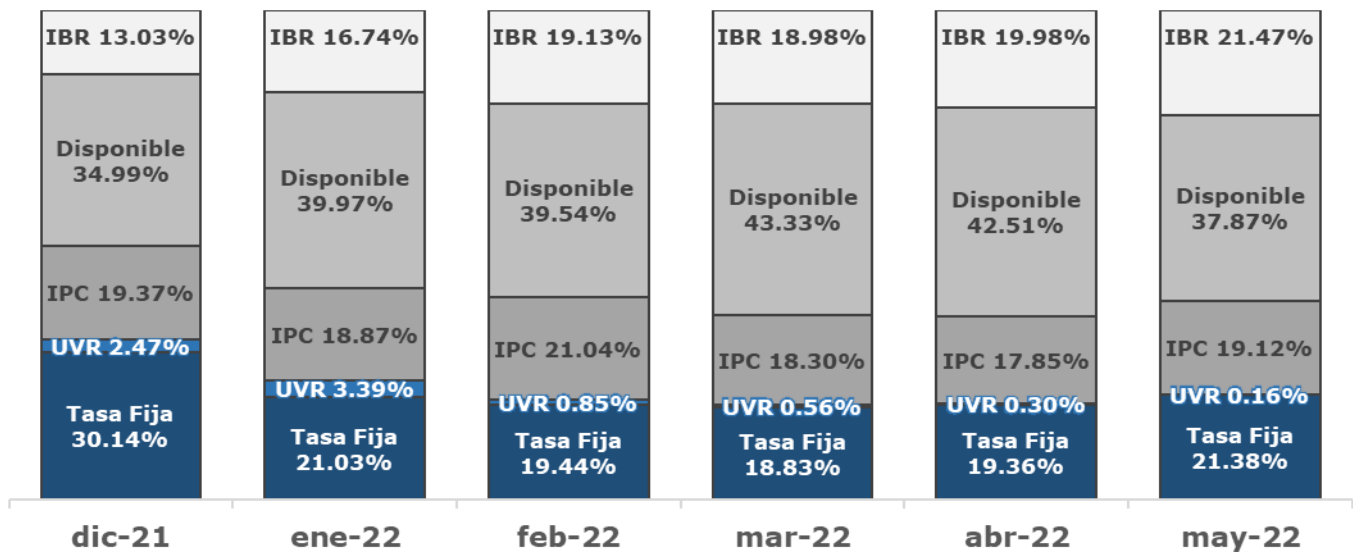


Benchmark Rentabilidad neta

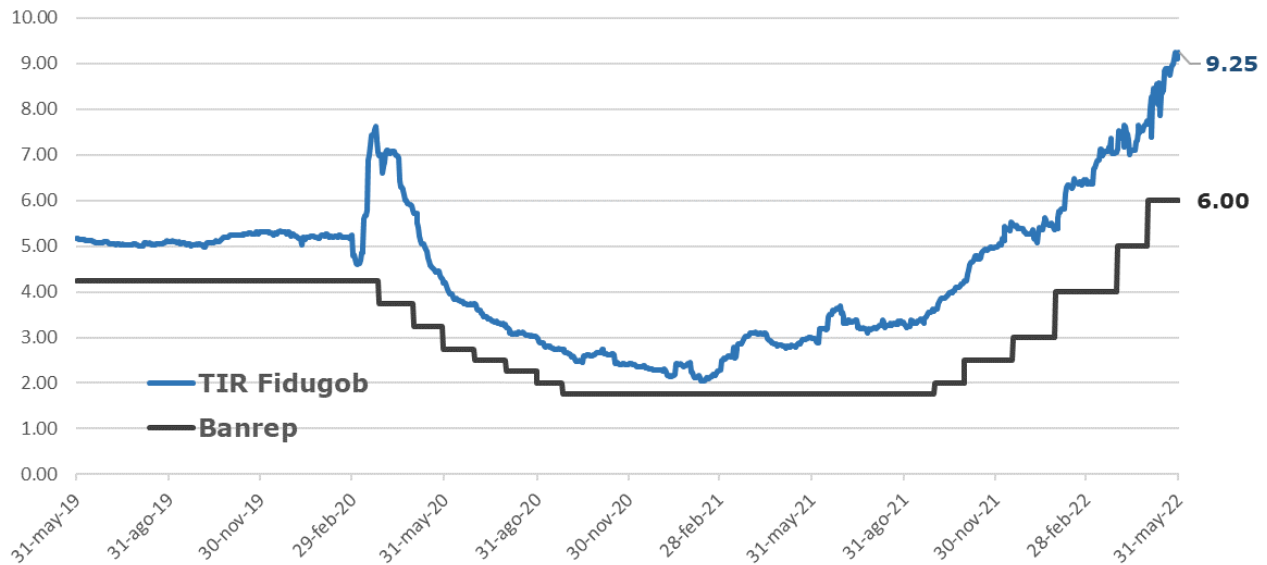
Comportamiento histórico– Base 100



Evolución composición por factor de riesgo



Evolución de la TIR (%) del portafolio*



Conclusiones

- El Banco de la República, de acuerdo con su calendario de política monetaria, no tomó decisiones sobre las tasas de referencia en mayo, que se mantienen en un nivel del 6.0%. Las fuertes presiones inflacionarias y el desempeño de la economía han impactado en las expectativas de los mercados, que anticipan más movimientos al alza en la tasa Repo.
- La tasa de valoración de los activos de renta fija de corto plazo se encuentra directamente correlacionada con la tasa de intervención del Banco de la República. La TIR del Fondo, que es el promedio de la tasa de valoración de los activos que conforman su portafolio, se ha ajustado en línea con las expectativas del mercado sobre las tasas de referencia del Banco.
- La TIR del Fondo Fidugob, que es el promedio de la tasa de valoración de los activos que conforman su portafolio tuvo un incremento importante durante el mes, ubicándose en 9.25% para el cierre de mayo, 157 p.b. por encima del mes anterior.
- La rentabilidad neta mensual del Fondo Fidugob para el cierre del mes de abril se ubicó entre 2.17% E.A. y 3.59% E.A. según cada tipo de participación.

Fidugob[®]

Fondo de Inversión Colectiva Abierto

VIGILADO SUPERINTENDENCIA FINANCIERA DE COLOMBIA

Fiduciaria Bogotá



Las obligaciones de la fiduciaria son de medio y no de resultado.