



Fiduciaria Bogotá



VIGILADO
SUPERINTENDENCIA FINANCIERA
DE COLOMBIA

Las obligaciones de la fiduciaria son de medio y no de resultado.

est[®]

Fondo de Inversión Colectiva
destinado a Educación

Información, experiencia
y respaldo al servicio
de su inversión

Descripción del Portafolio

- Alternativa de inversión de largo plazo con perfil de **riesgo moderado** destinado a la educación de los inversionistas, o a la educación de los hijos de los inversionistas o beneficiarios.
- El FIC Es+ es un Fondo abierto con pacto de permanencia de 5 años.
- Las inversiones del fondo son acordes a las de un portafolio de largo plazo en el cual se pueden presentar fluctuaciones en el corto y mediano plazo.

Gestión del Portafolio

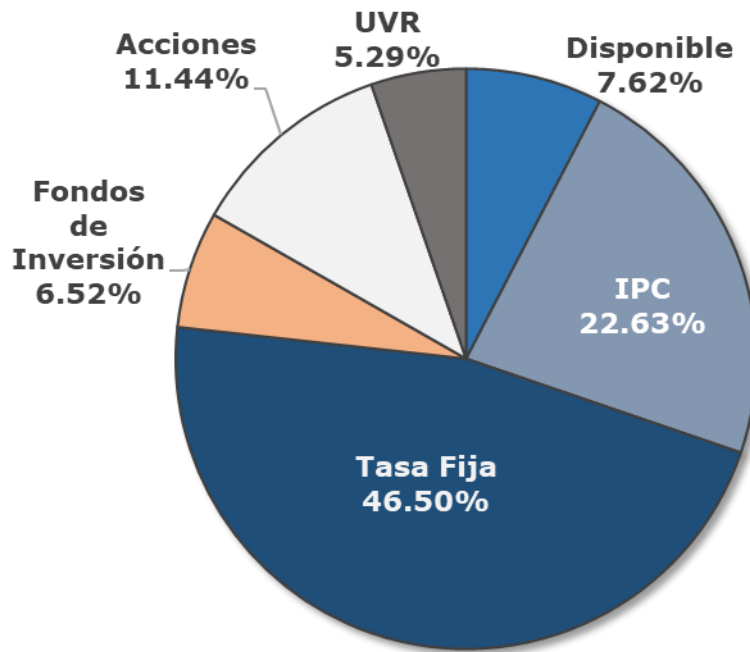
- El portafolio del Fondo se encuentra diversificado en inversiones en renta fija de largo plazo, renta variable, títulos y fondos en moneda extranjera, Operaciones de cobertura con NDF y futuros.
- Por su perfil de riesgo moderado y su expectativa de inversión de largo plazo, el desempeño del fondo debe seguirse para periodos mayores a tres años.
- En mayo, la renta fija internacional se vio afectada por los cambios en perspectivas de política monetaria y el fenómeno inflacionario global. Lo anterior, en conjunto con movimientos de aversión al riesgo, impactó el desempeño de los activos de renta fija y renta variable del portafolio.

Rentabilidad Neta E.A por Tipo de Participación

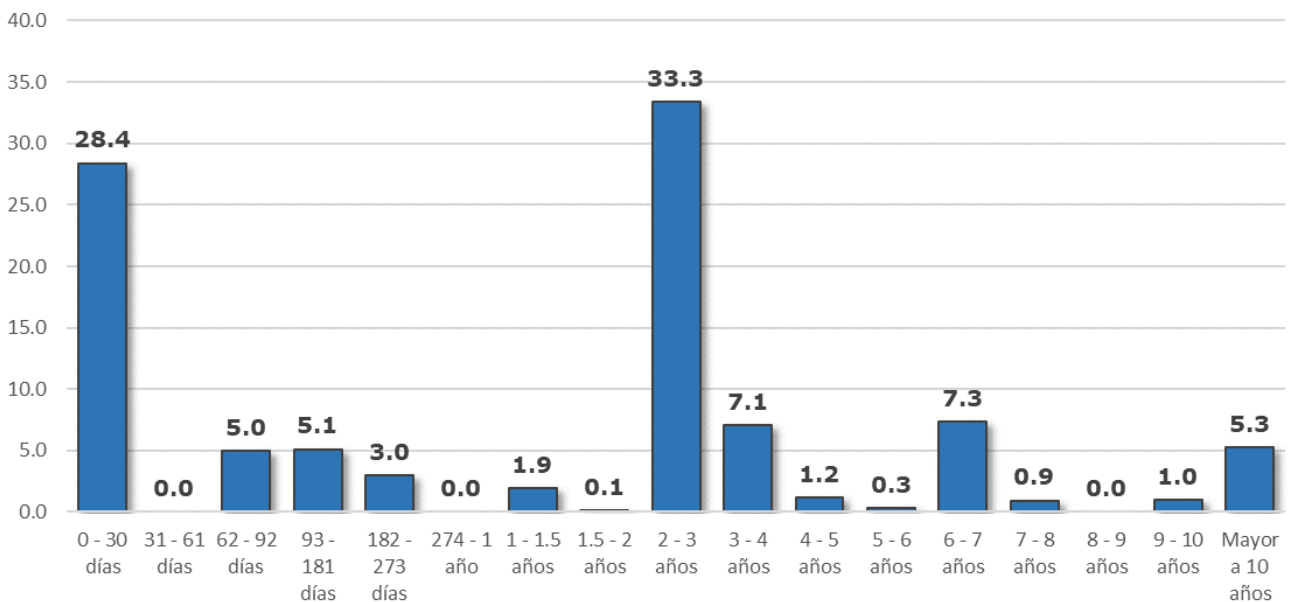
Tipo de Participación	Mes	Trimestre	Semestre	Año Corrido	Anual
Principal	-7.27%	-2.41%	-2.45%	-3.36%	0.41%
Segundo Beneficiario	-7.04%	-2.17%	-2.21%	-3.12%	0.66%
Patrocinadores	-6.86%	-1.98%	-2.02%	-2.93%	0.86%

Valor Fondo (millones COP)	10,011.95	Duración	960 días
----------------------------	------------------	----------	-----------------

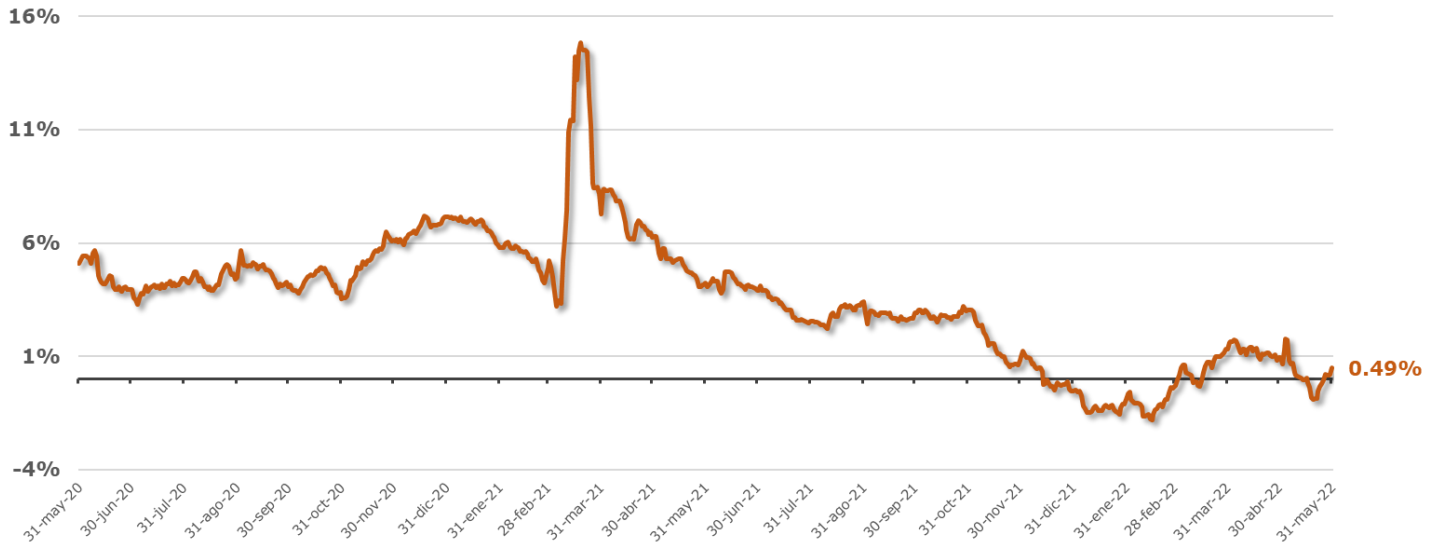
Composición del portafolio por Factor de Riesgo



Composición (%) del portafolio por plazo al vencimiento



Evolución rentabilidad E.A. 12 meses



Conclusiones

- La estructura del portafolio corresponde a un Fondo de largo plazo, con mayor participación en activos en tasa fija de largo plazo, IPC, Acciones y TES, e inversiones enfocadas a generar rendimientos en el largo plazo.
- El Fondo Es+ es un portafolio balanceado, lo que sugiere que administra activos de renta fija y renta variable, con exposición a mercados locales e internacionales. Esto le permite tener una composición diversificada en búsqueda de mayores retornos en un horizonte de inversión de largo plazo.
- Por su perfil de riesgo, la volatilidad en el corto plazo puede ser alta, lo cual se acentúa en escenarios de aversión al riesgo. Sin embargo, en el mediano y largo plazo, el desempeño del Fondo tiende a estabilizarse. Para este fondo en particular, el largo plazo se entiende como el perfil del fondo: 5 años.
- El Banco de la República, de acuerdo con su calendario de política monetaria, no tomó decisiones sobre las tasas de referencia en mayo, que se mantienen en un nivel del 6.0%. Las fuertes presiones inflacionarias y el desempeño de la economía han impactado en las expectativas de los mercados, que anticipan más movimientos al alza en la tasa Repo.
- Las tensiones en el mercado internacional, presiones inflacionarias a nivel global y la senda contractiva de política monetaria de la FED continúan transmitiendo nerviosismo a los mercados, que así mismo se ven reflejados en la valoración de los activos locales. Al ser una alternativa de riesgo moderado, el Fondo es sensible a cambios en las tasas de interés y puede tener volatilidad en sus retornos de corto plazo en eventos de aversión al riesgo.

est[®]

Fondo de Inversión Colectiva
destinado a Educación

Fiduciaria Bogotá 

VIGILADO
SUPERINTENDENCIA FINANCIERA
DE COLOMBIA

Las obligaciones de la fiduciaria son de medio y no de resultado.