



Fiduciaria Bogotá 



VIGILADO SUPERINTENDENCIA FINANCIERA DE COLOMBIA

Fidugob[®]

Fondo de Inversión Colectiva Abierto
Información, experiencia
y respaldo al servicio
de su inversión

Las obligaciones de la fiduciaria son de medio y no de resultado.

Descripción del Portafolio

- Alternativa de inversión a la vista con perfil de riesgo conservador que se encuentra calificada por Fitch Ratings con S2/AAAf(Col) por su alta calidad crediticia y su baja sensibilidad ante la volatilidad del mercado.
- El portafolio está dirigido principalmente a inversionistas que administren recursos públicos e inversionistas privados con un perfil conservador. El portafolio sigue los lineamientos de inversión estipulados en el Decreto 1525.
- Fidugob se consolida como en FIC 1525 de mayor tamaño del mercado.

Gestión del Portafolio

Las inversiones en el fondo Fidugob se realizan acorde con su perfil conservador, que busca preservación del capital y estabilidad a los rendimientos del portafolio, dirigido para los inversionistas con excedentes de liquidez de entidades oficiales y para los inversionistas privados que quieren percibir retornos con una baja volatilidad.

Durante el mes de diciembre, el dato de inflación por encima de la esperado se suma a las anteriores sorpresas en éste indicador. Sin embargo, el portafolio se mantuvo acorde a su perfil de riesgo conservador, con retornos positivos, preservando el capital de los inversionistas.

La TIR del portafolio se ubica en su nivel más elevado desde marzo de 2017, lo que contribuye positivamente a la estabilización de la rentabilidad del FIC y promueve una recuperación más rápida de los retornos en períodos de menor volatilidad del mercado.

Rentabilidad Neta E.A por Tipo de Participación

Tipo de Participación	Mes	Trimestre	Semestre	Año Corrido	Anual
Inv I	28.19%	19.58%	14.52%	22.00%	9.33%
Inv II	28.31%	19.70%	14.63%	22.12%	9.44%
Inv III	28.44%	19.82%	14.75%	22.24%	9.55%
Inv IV	28.95%	20.29%	15.21%	22.72%	9.98%
Admon I	27.43%	18.87%	13.85%	21.28%	8.68%
Admon II	27.62%	19.05%	14.02%	21.46%	8.84%
Admon III	28.19%	19.58%	14.52%	22.00%	9.33%
Inv Prof	28.82%	20.17%	15.09%	22.60%	9.87%
Anticipos	27.18%	18.64%	13.62%	21.04%	8.47%

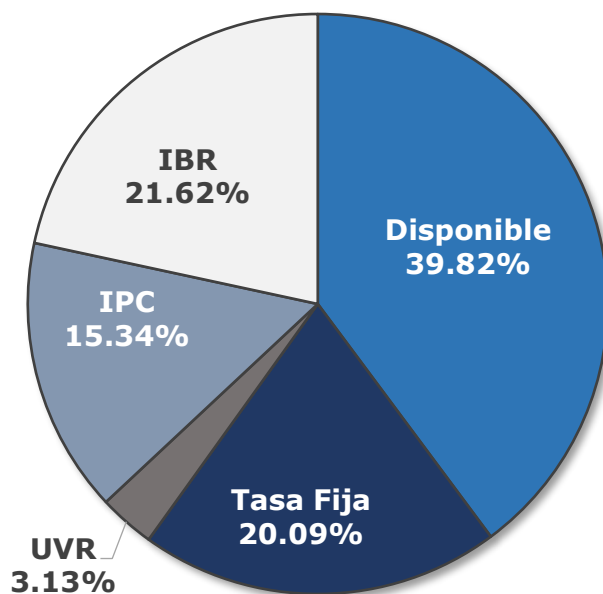
Valor Fondo
(millones COP)

3,670,988.68

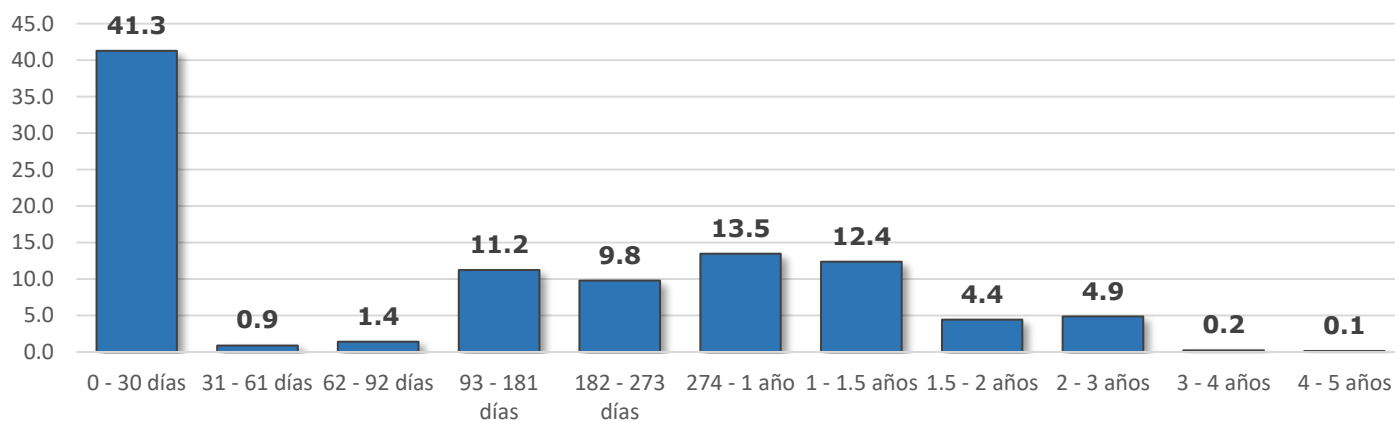
Duración

179 días

Composición por factor de riesgo

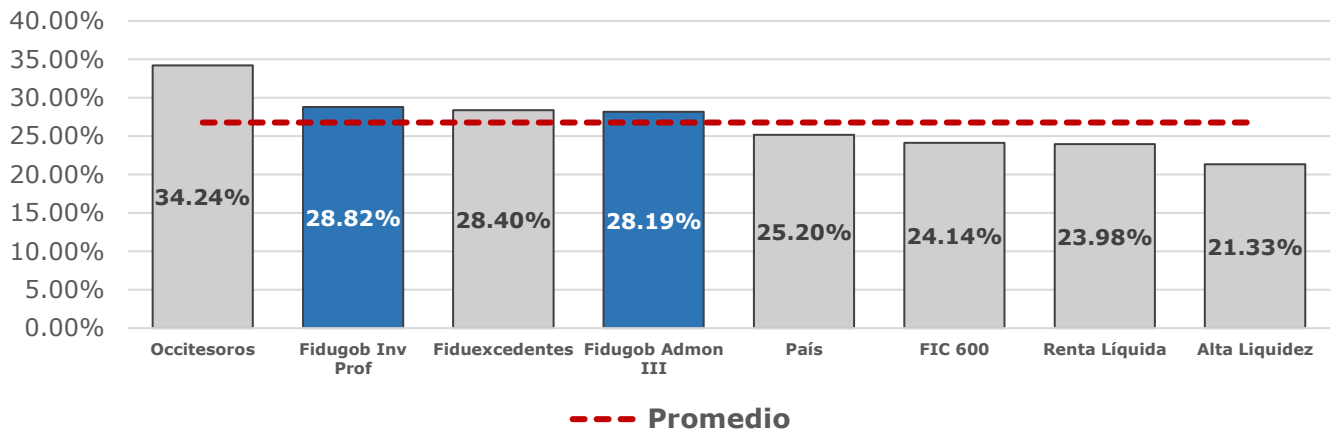


Composición (%) por plazo al vencimiento

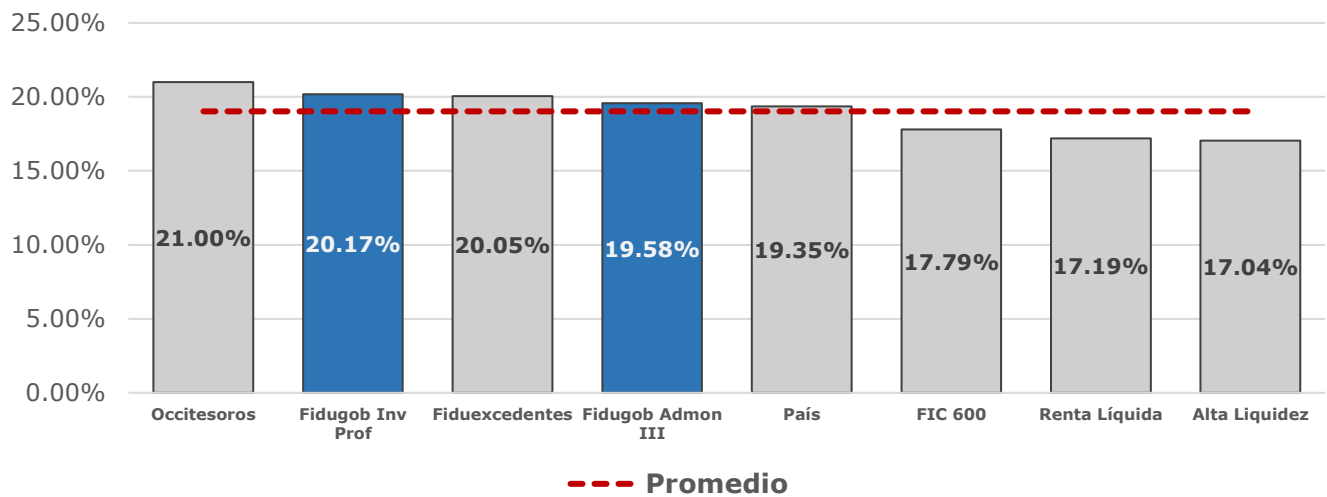


Benchmark Rentabilidad neta

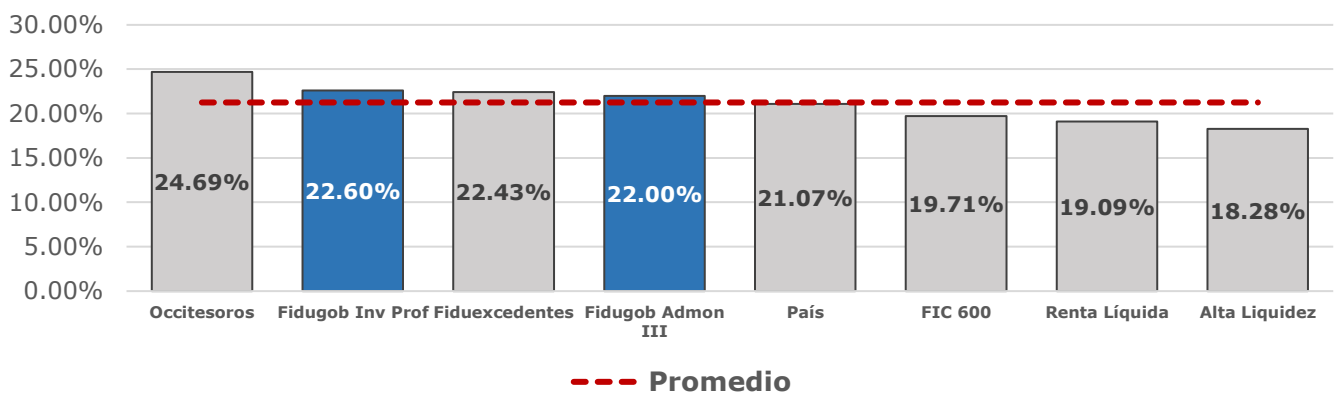
Rentabilidad Neta Mes



Rentabilidad Neta Trimestre

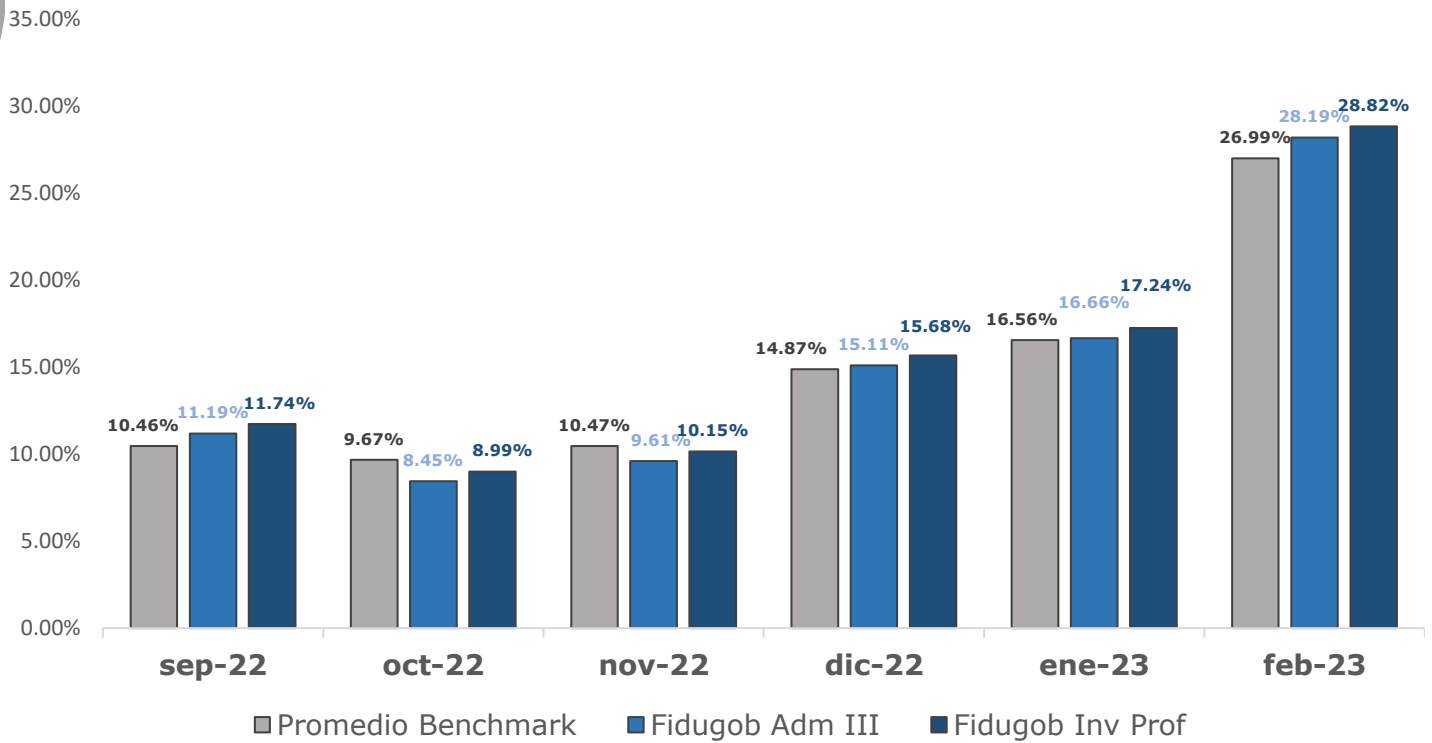


Rentabilidad Neta Año Corrido

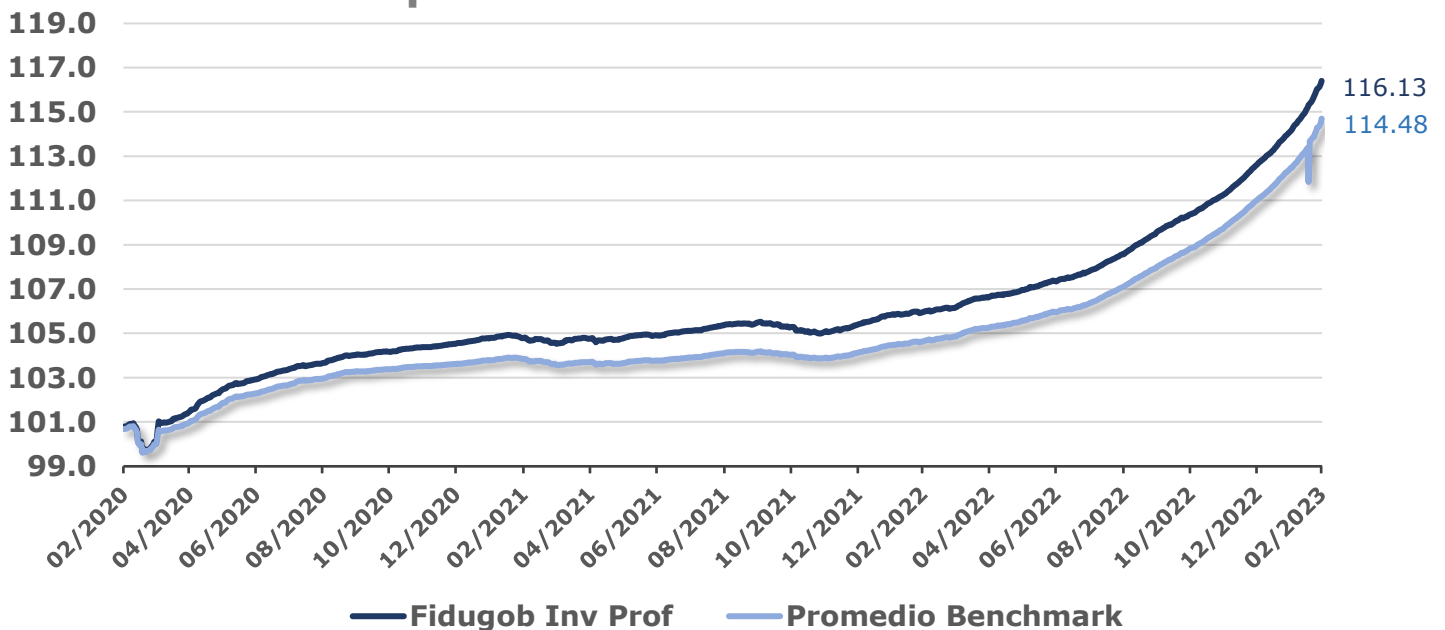


Benchmark Rentabilidad neta

Desempeño Histórico mensual



Comportamiento histórico- Base 100



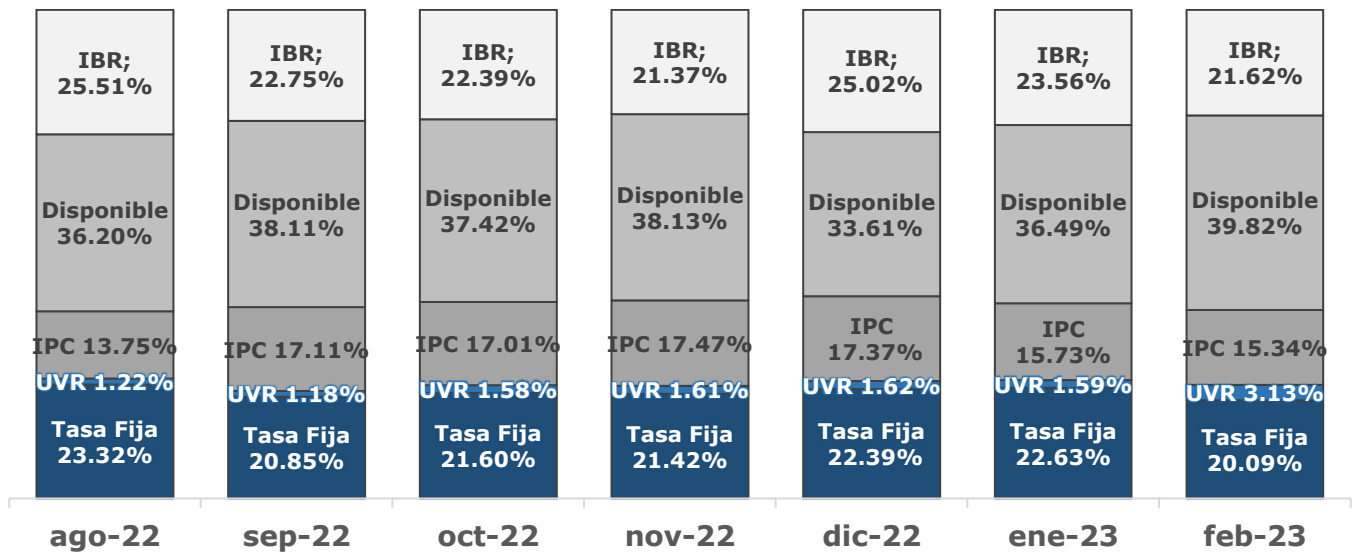
VIGILADO SUPERINTENDENCIA FINANCIERA DE COLOMBIA

Las obligaciones de la fiduciaria son de medio y no de resultado.

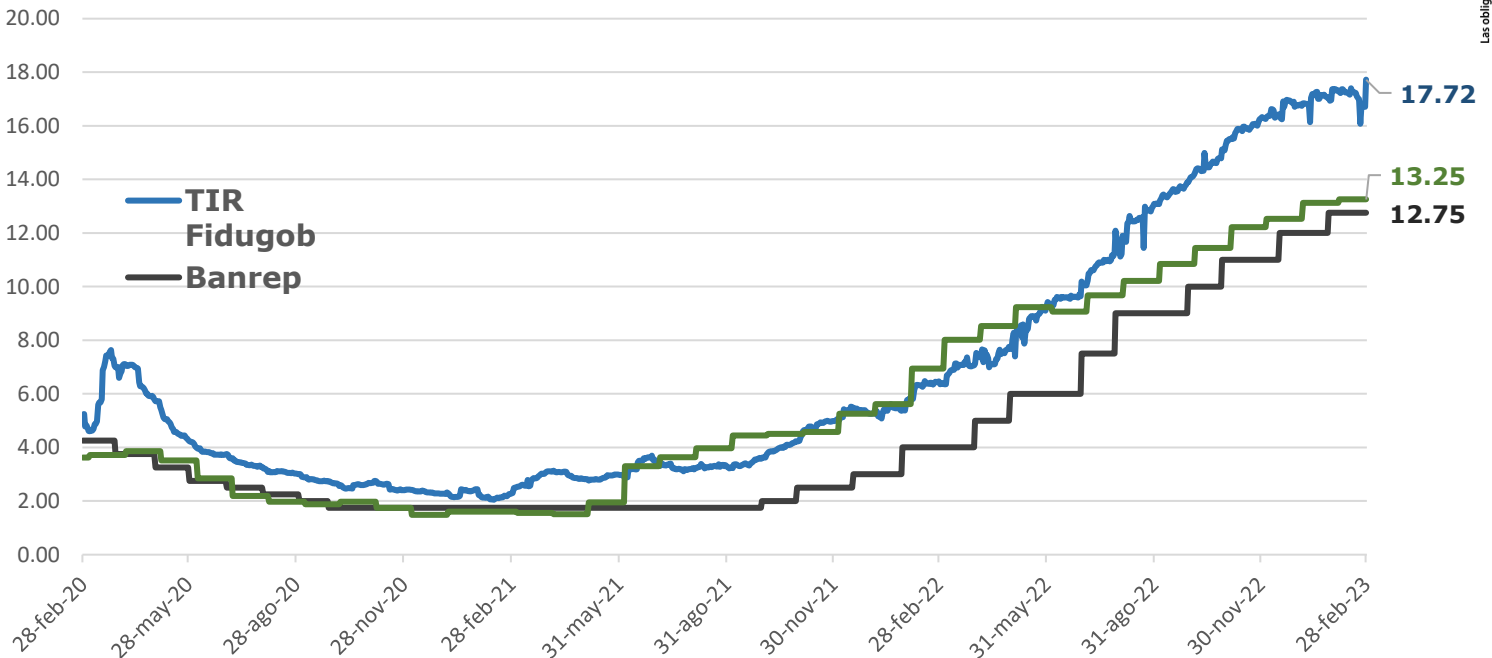


Benchmark Rentabilidad neta

Evolución composición por factor de riesgo



Evolución de la TIR (%) del portafolio*



VIGILADO SUPERINTENDENCIA FINANCIERA DE COLOMBIA

Las obligaciones de la fiduciaria son de medio y no de resultado.

Conclusiones

- la Reserva Federal anunció el incremento de 25 puntos básicos en su rango de fondos federales pasando de 4.50% a 4.75% en línea con lo esperado por el mercado. Aun con la desaceleración en los indicadores de inflación total, el mercado laboral estadounidense continúa con un dinamismo importante. Esto refleja cierta relajación en el ritmo de alzas que había implementado en sus últimos movimientos.
- El DANE reportó una inflación total para enero de 2023 de 13.25% anual (vs. 13.12% mes anterior), mientras que la inflación mensual se ubicó en 1.78% (vs. 1.26% mes anterior). Pese a este dato, la tasa de valoración de los activos de renta fija de corto plazo se encuentra directamente correlacionada con la tasa de intervención del Banco de la República. La TIR del Fondo se ha ajustado en línea con las expectativas del mercado sobre las tasas de referencia del Banco.
- La TIR del Fondo Fidugob, que es el promedio de la tasa de valoración de los activos que conforman su portafolio tuvo un incremento importante durante el mes, ubicándose en 17.72% para el cierre de Febrero, 35 p.b. por encima del mes anterior.
- La rentabilidad neta mensual del Fondo Fidugob para el cierre del mes de febrero se ubicó entre 27.18% E.A. y 28.95% E.A. según cada tipo de participación.

Fidugob®

Fondo de Inversión Colectiva Abierto

VIGILADO
SUPERINTENDENCIA FINANCIERA
DE COLOMBIA

Fiduciaria Bogotá



Las obligaciones de la fiduciaria son de medio y no de resultado.