



Fiduciaria Bogotá



VIGILADO
SUPERINTENDENCIA FINANCIERA
DE COLOMBIA

Las obligaciones de la fiduciaria son de medio y no de resultado.

est[®]

Fondo de Inversión Colectiva
destinado a Educación

Información, experiencia
y respaldo al servicio
de su inversión

Descripción del Portafolio

- Alternativa de inversión de largo plazo con perfil de **riesgo moderado** destinado a la educación de los inversionistas, o a la educación de los hijos de los inversionistas o beneficiarios.
- El FIC Es+ es un Fondo abierto con pacto de permanencia de 5 años.
- Las inversiones del fondo son acordes a las de un portafolio de largo plazo en el cual se pueden presentar fluctuaciones en el corto y mediano plazo.

Gestión del Portafolio

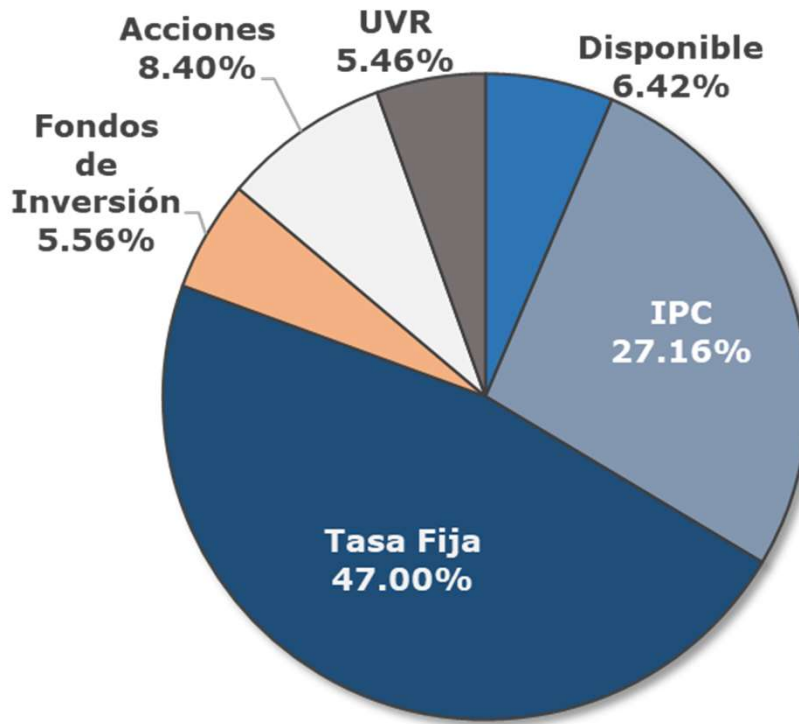
- El portafolio del Fondo se encuentra diversificado en inversiones en renta fija de largo plazo, renta variable, títulos y fondos en moneda extranjera, Operaciones de cobertura con NDF y futuros.
- Por su perfil de riesgo moderado y su expectativa de inversión de largo plazo, el desempeño del fondo debe seguirse para periodos mayores a tres años.
- Diciembre representó un período de calma en la renta fija local, con un aplanamiento en la curva de deuda pública local con valorizaciones en la deuda privada y acompañado de un buen desempeño de la renta variable local.

Rentabilidad Neta E.A por Tipo de Participación

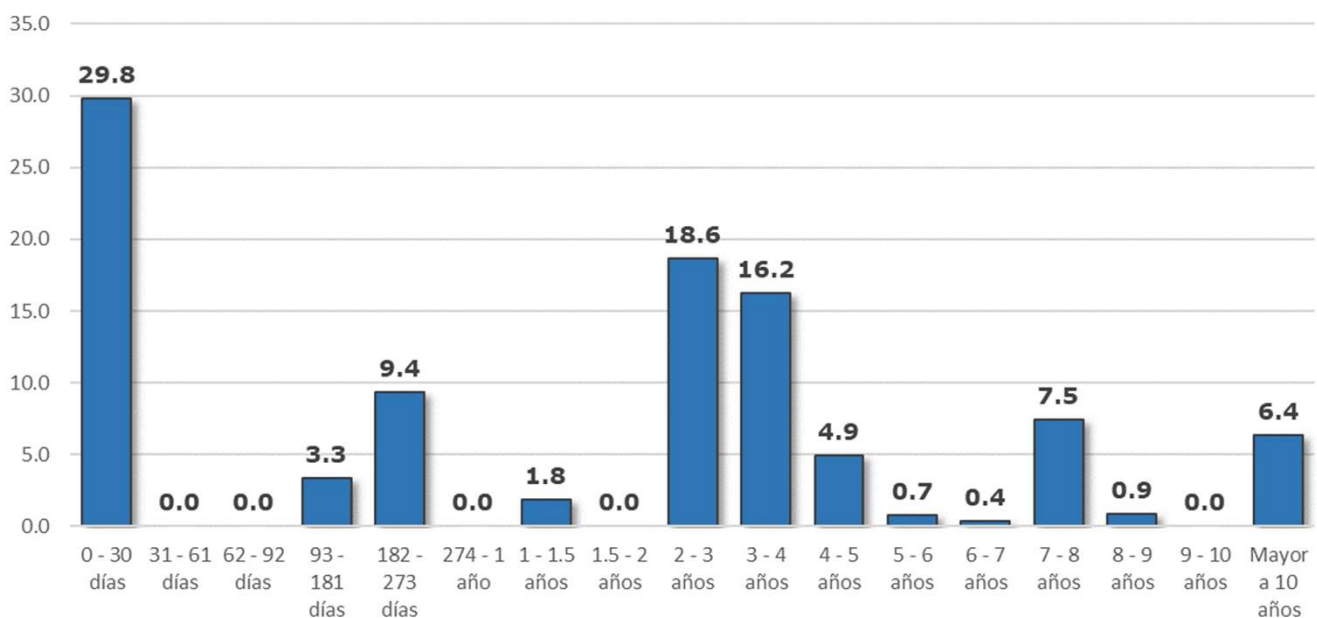
Tipo de Participación	Mes	Trimestre	Semestre	Año Corrido	Anual
Principal	2.06%	-2.02%	2.49%	-0.61%	-0.61%
Segundo Beneficiario	2.31%	-1.78%	2.74%	-0.36%	-0.36%
Patrocinadores	2.51%	-1.59%	2.95%	-0.16%	-0.16%

Valor Fondo (millones COP)	10,819.45	Duración	1,140 días
----------------------------	------------------	----------	-------------------

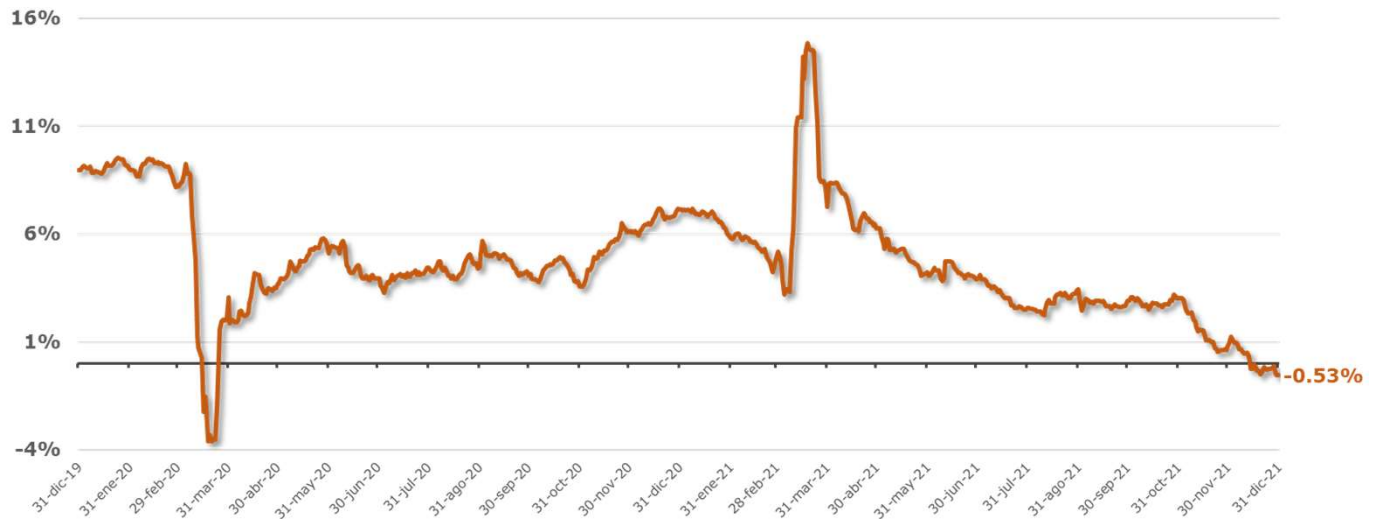
Composición del portafolio por Factor de Riesgo



Composición (%) del portafolio por plazo al vencimiento



Evolución rentabilidad E.A. 12 meses



Conclusiones

- La estructura del portafolio corresponde a un Fondo de largo plazo, con mayor participación en activos en tasa fija de largo plazo, IPC, Acciones y TES, e inversiones enfocadas a generar rendimientos en el largo plazo.
- El Fondo Es+ es un portafolio balanceado, lo que sugiere que administra activos de renta fija y renta variable, con exposición a mercados locales e internacionales. Esto le permite tener una composición diversificada en búsqueda de mayores retornos en un horizonte de inversión de largo plazo.
- Por su perfil de riesgo, la volatilidad en el corto plazo puede ser alta, lo cual se acentúa en escenarios de aversión al riesgo. Sin embargo, en el mediano y largo plazo, el desempeño del Fondo tiende a estabilizarse. Para este fondo en particular, el largo plazo se entiende como el perfil del fondo: 5 años.
- La Junta Directiva del Banco de la República decidió incrementar las tasas de referencia en 50 puntos básicos (p.b.), ubicándolas en un nivel del 3.0%, continuando así con el proceso de normalización de política monetaria. La decisión contó con la aprobación de 4 de 7 miembros, los demás votaron por un aumento de 75 p.b.

est[®]

Fondo de Inversión Colectiva
destinado a Educación

Fiduciaria Bogotá 

VIGILADO
SUPERINTENDENCIA FINANCIERA
DE COLOMBIA

Las obligaciones de la fiduciaria son de medio y no de resultado.