



Fiduciaria Bogotá 



VIGILADO SUPERINTENDENCIA FINANCIERA DE COLOMBIA

Óptimo[®]

Fondo de Inversión Colectiva
Abierto con Pacto de Permanencia

Información, experiencia
y respaldo al servicio
de su inversión

Las obligaciones de la fiduciaria son de medio y no de resultado

Descripción del Portafolio

- De acuerdo con los activos aceptables para invertir, se considera que el perfil general de riesgo del Fondo es moderado, por cuanto la composición de su portafolio busca generar rendimientos a mediano plazo con inversiones que presentan variaciones moderadas según las condiciones del mercado de renta fija procurando otorgar a sus inversionistas una rentabilidad superior a la de una inversión a la vista. La inversión en el Fondo de Inversión Colectiva está sujeta a los riesgos de inversión, derivados de la evolución de los activos que componen el portafolio de la misma.
- El fondo se encuentra calificado por BRC Standard & Poor's con AAA/4 por su alta calidad crediticia y su alta sensibilidad ante la volatilidad del mercado.
- Pacto de permanencia de 90 días para la redención de los recursos.

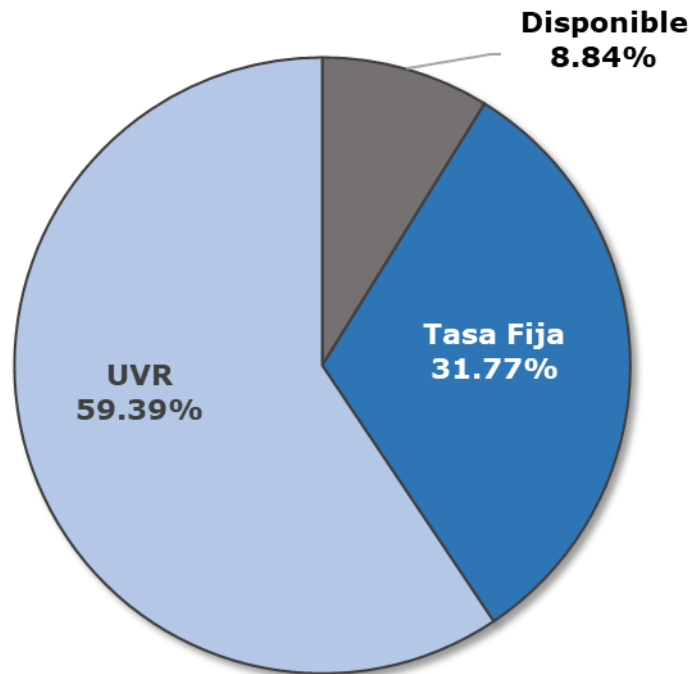
Gestión del Portafolio

- Es el único Portafolio del mercado que invierte solamente en títulos de deuda pública interna (TES – TES UVR).
- El Fondo mantiene una estrategia de inversión dinámica, enfocada a la alta rotación de las posiciones en TES aprovechando los movimientos en la curva de rendimientos.
- El perfil de riesgo del Fondo está enfocado en inversionistas con objetivos de rentabilidad de mediano y largo plazo, que tengan un perfil de riesgo que soporte variaciones de corto plazo para obtener resultados en plazos más altos.

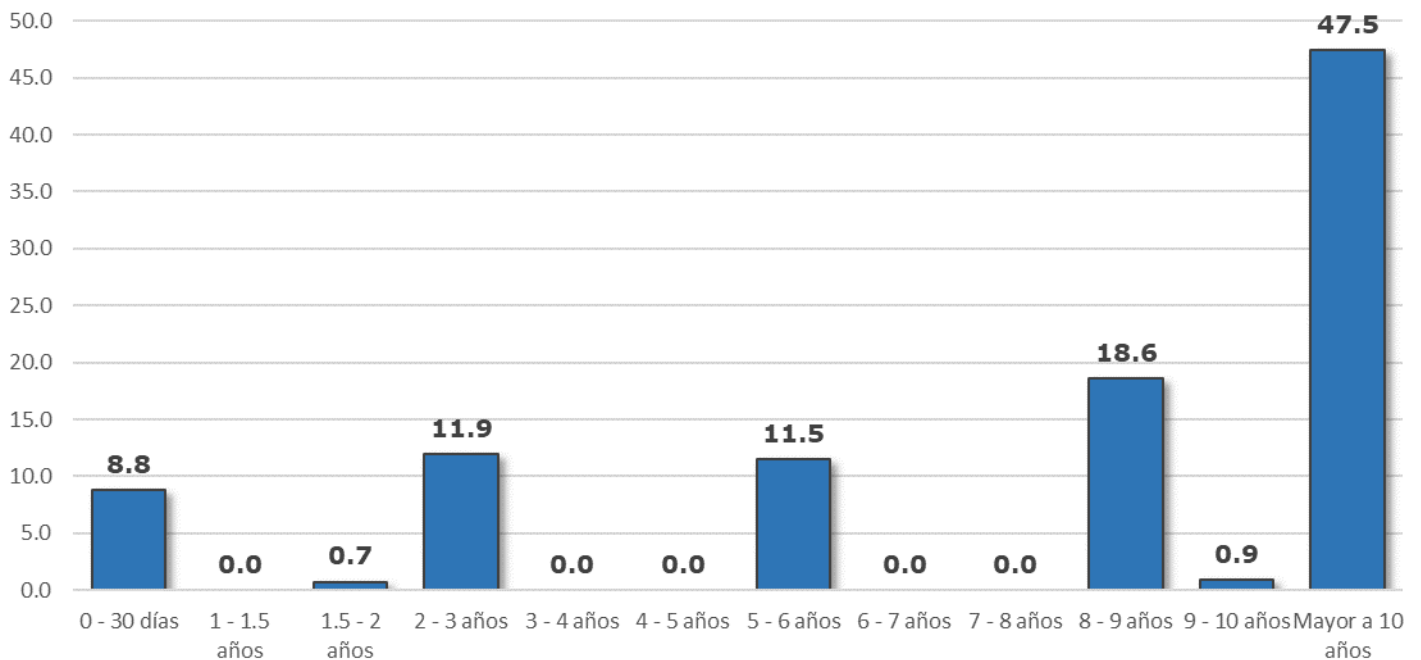
Rentabilidad Neta E.A

FIC	Mes	Trimestre	Semestre	Año Corrido	Anual
Óptimo	13.88%	2.28%	-2.73%	-10.53%	-10.53%
Valor Fondo (millones COP)	4,085.56		Duración	2343 días	

Composición del portafolio por Factor de Riesgo

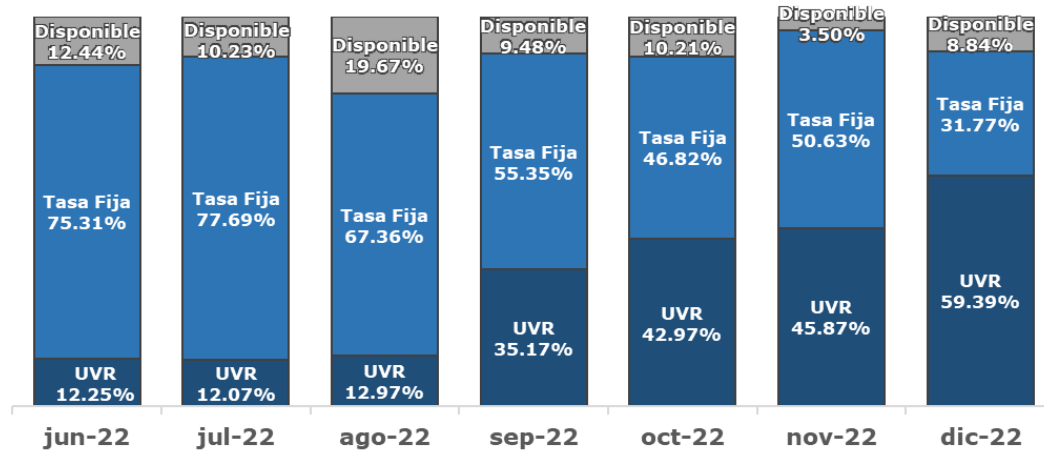


Composición del portafolio por Plazo al vencimiento

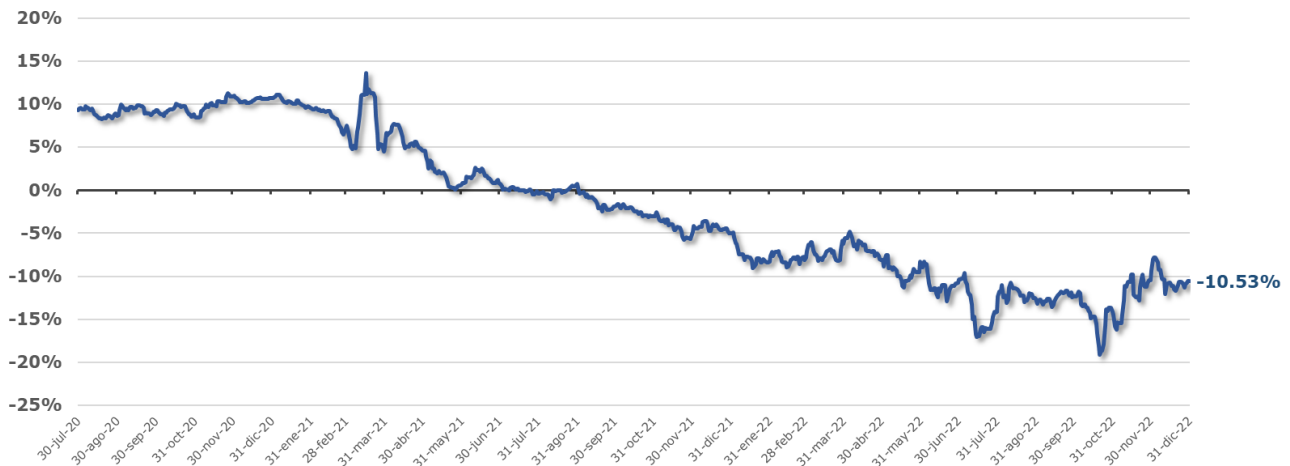


Las obligaciones de la fiduciaria son de medio y no de resultado

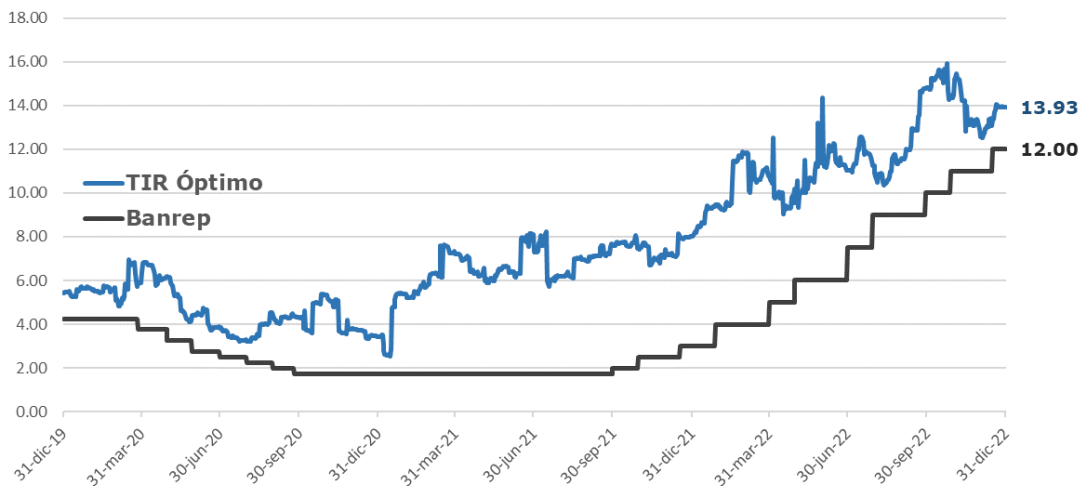
Evolución composición del portafolio



Rentabilidad neta anual



Evolución TIR (%) del Portafolio



Conclusiones

- Durante el mes de diciembre, la curva de deuda pública se valorizó, debido al aumento de las expectativas de inflación. La disminución del riesgo durante el mes con inflación cercana a la esperada en EEUU generó una sensación de optimismo en el mercado que se transmitió directamente a la valoración de los TES.
- A cierre de diciembre, la TIR del portafolio se ubicó en un nivel del 13.93%, 90 p.b. por encima del mes anterior. La TIR del portafolio aumentó en el mes de referencia, se encuentra en niveles históricamente altos, contribuyendo de manera importante a la estabilización de sus rendimientos de largo plazo.
- La estrategia del fondo se ha basado en mantener una rotación constante en la curva de TES, con base en el valor relativo de cada tramo de la curva de rendimientos.
- Durante el mes de diciembre, los TES tasa fija presentaron valorizaciones, al igual que los UVR. Lo anterior explicado por la continuación de las expectativas contractivas de política de la FED, que se transmiten a la valoración de los activos locales.
- La estrategia de inversión del portafolio ha estado enfocada en generar valor por medio de una participación dinámica en la curva de TES, tanto tasa fija como UVR, teniendo como fundamento las expectativas en las tasas de renta fija local y mundial, así como el nivel esperado de la inflación.



Óptimo®

Fondo de Inversión Colectiva
Abierto con Pacto de Permanencia

Fiduciaria Bogotá 

VIGILADO SUPERINTENDENCIA FINANCIERA DE COLOMBIA

Las obligaciones de la fiduciaria son de medio y no de resultado