



Fiduciaria Bogotá 



VIGILADO SUPERINTENDENCIA FINANCIERA DE COLOMBIA

Óptimo[®]

Fondo de Inversión Colectiva
Abierto con Pacto de Permanencia

Información, experiencia
y respaldo al servicio
de su inversión

Las obligaciones de la fiduciaria son de medio y no de resultado

Descripción del Portafolio

- De acuerdo con los activos aceptables para invertir, se considera que el perfil general de riesgo del Fondo es moderado, por cuanto la composición de su portafolio busca generar rendimientos a mediano plazo con inversiones que presentan variaciones moderadas según las condiciones del mercado de renta fija procurando otorgar a sus inversionistas una rentabilidad superior a la de una inversión a la vista. La inversión en el Fondo de Inversión Colectiva está sujeta a los riesgos de inversión, derivados de la evolución de los activos que componen el portafolio de la misma.
- El fondo se encuentra calificado por BRC Standard & Poor's con AAA/4 por su alta calidad crediticia y su alta sensibilidad ante la volatilidad del mercado.
- Pacto de permanencia de 90 días para la redención de los recursos.

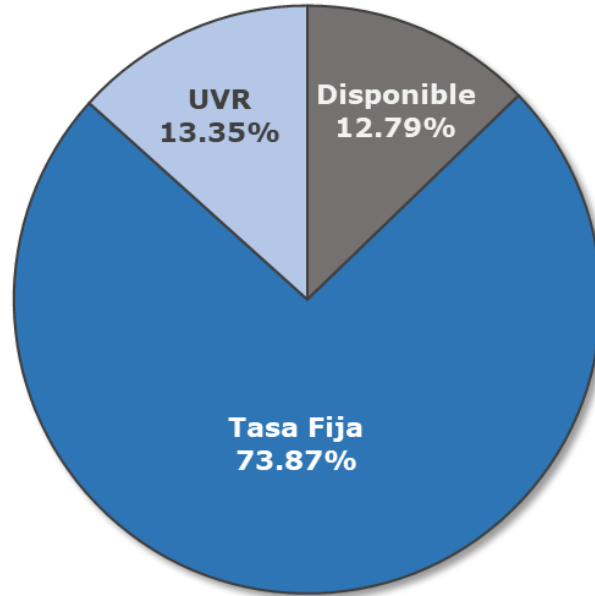
Gestión del Portafolio

- Portafolio que invierte en el mercado de renta fija local, principalmente en títulos de deuda pública interna (TES – TES UVR).
- El Fondo mantiene una estrategia de inversión dinámica, enfocada a la alta rotación de las posiciones en TES aprovechando los movimientos en la curva de rendimientos.
- El perfil de riesgo del Fondo está enfocado en inversionistas con objetivos de rentabilidad de mediano y largo plazo, que tengan un perfil de riesgo que soporte variaciones de corto plazo para obtener resultados en plazos más altos.

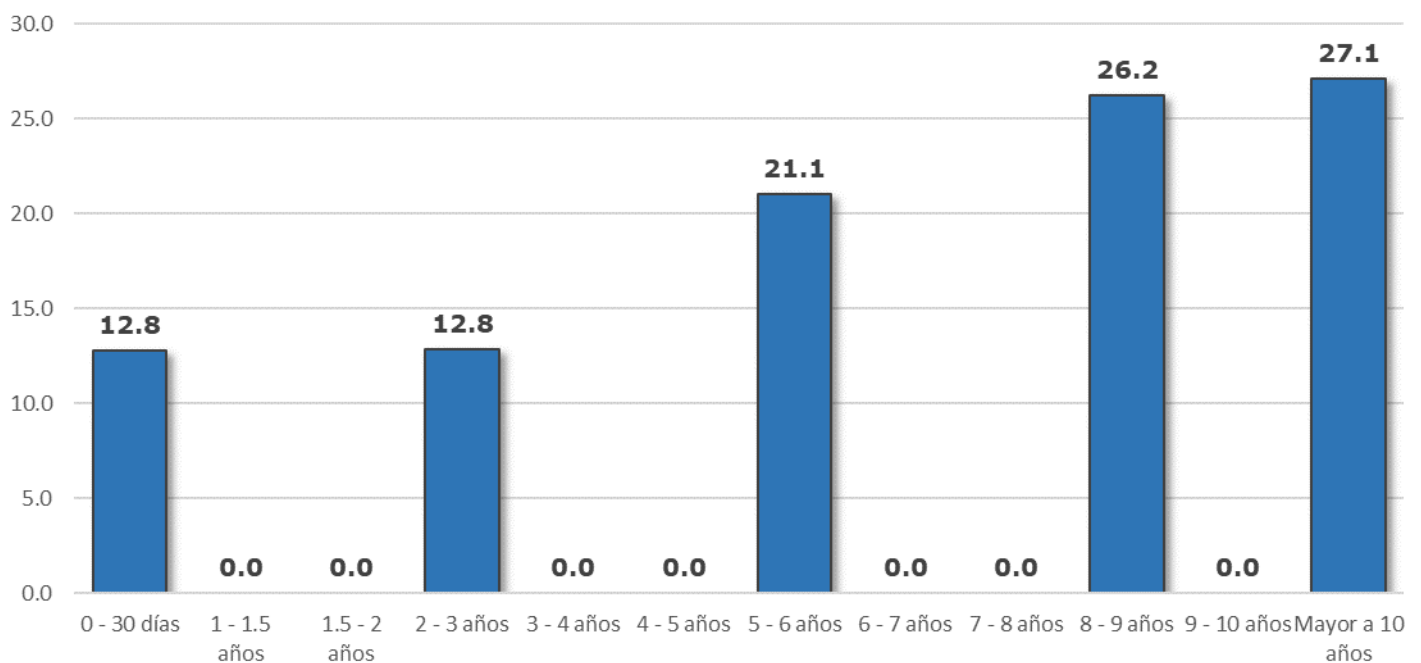
Rentabilidad Neta E.A

FIC	Mes	Trimestre	Semestre	Año Corrido	Anual
Óptimo	-18.31%	-13.95%	-12.73%	-18.64%	-8.08%
Valor Fondo (millones COP)	7,149.27		Duración	1734 días	

Composición del portafolio por Factor de Riesgo

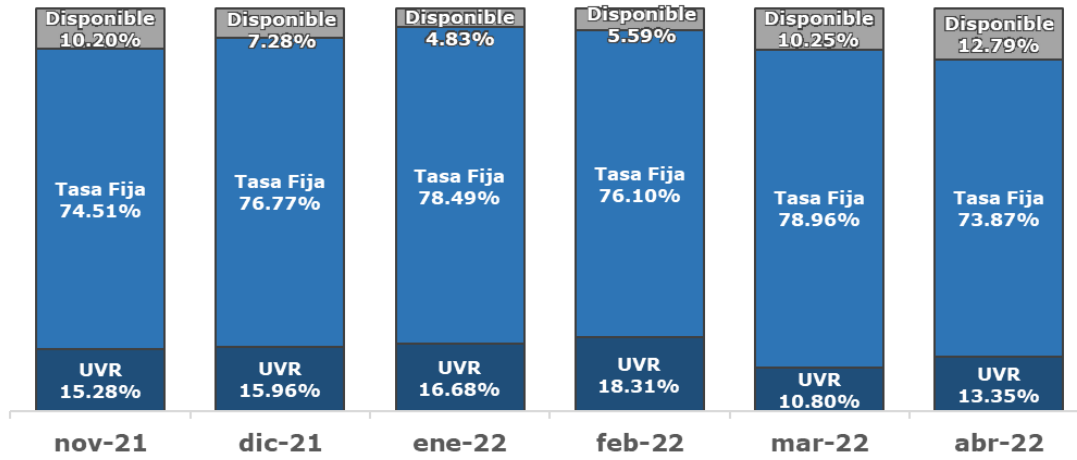


Composición del portafolio por Plazo al vencimiento

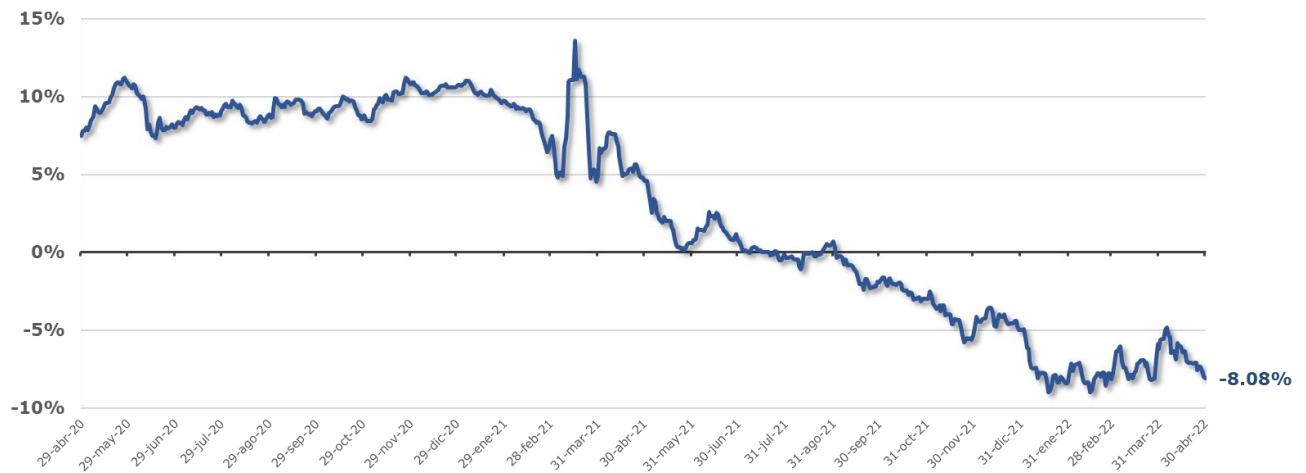


Las obligaciones de la fiduciaria son de medio y no de resultado

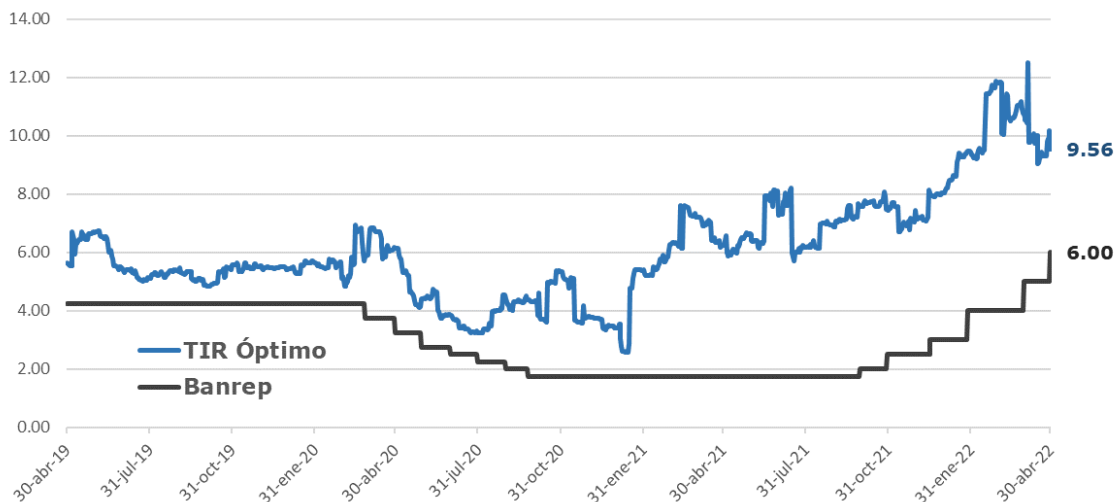
Evolución composición del portafolio



Rentabilidad neta anual



Evolución TIR (%) del Portafolio



Conclusiones

- Durante el mes de abril, la curva de deuda pública continuó bajo un escenario de desvalorización, producto tanto de un escenario de sorpresas inflacionarias a nivel local, como de la volatilidad a nivel internacional que se transmite directamente a la valoración de la deuda pública local.
- El Banco de la República incrementó en 100 puntos básicos (p.b.) las tasas de referencia en el mes de abril, ubicándolas en 6.0%, en línea con las expectativas del mercado. La decisión contó con la aprobación de 4 miembros de la junta, los tres restantes votaron por un aumento de 150 p.b.
- La estrategia del fondo se ha basado en mantener una rotación constante en la curva de TES, con base en el valor relativo de cada tramo de la curva de rendimientos.
- Durante el mes de abril, los TES continuaron presentando desvalorizaciones, principalmente en la parte larga de la curva, movimiento explicado tanto por las expectativas sobre los movimientos de tasa de referencia a nivel local, como por los eventos geopolíticos a nivel global que continúan imprimiendo volatilidad en los mercados.
- La TIR del portafolio cerró el mes en 10.75%, 119 puntos básicos por debajo del cierre de marzo de 2022, ubicándose aún muy por encima de su nivel promedio en los últimos dos años.
- La estrategia de inversión del portafolio ha estado enfocada en generar valor por medio de una participación dinámica en la curva de TES, tanto tasa fija como UVR, teniendo como fundamento las expectativas en las tasas de renta fija local y mundial, así como el nivel esperado de la inflación.



Óptimo®

Fondo de Inversión Colectiva
Abierto con Pacto de Permanencia

Fiduciaria Bogotá 

VIGILADO SUPERINTENDENCIA FINANCIERA DE COLOMBIA

Las obligaciones de la fiduciaria son de medio y no de resultado