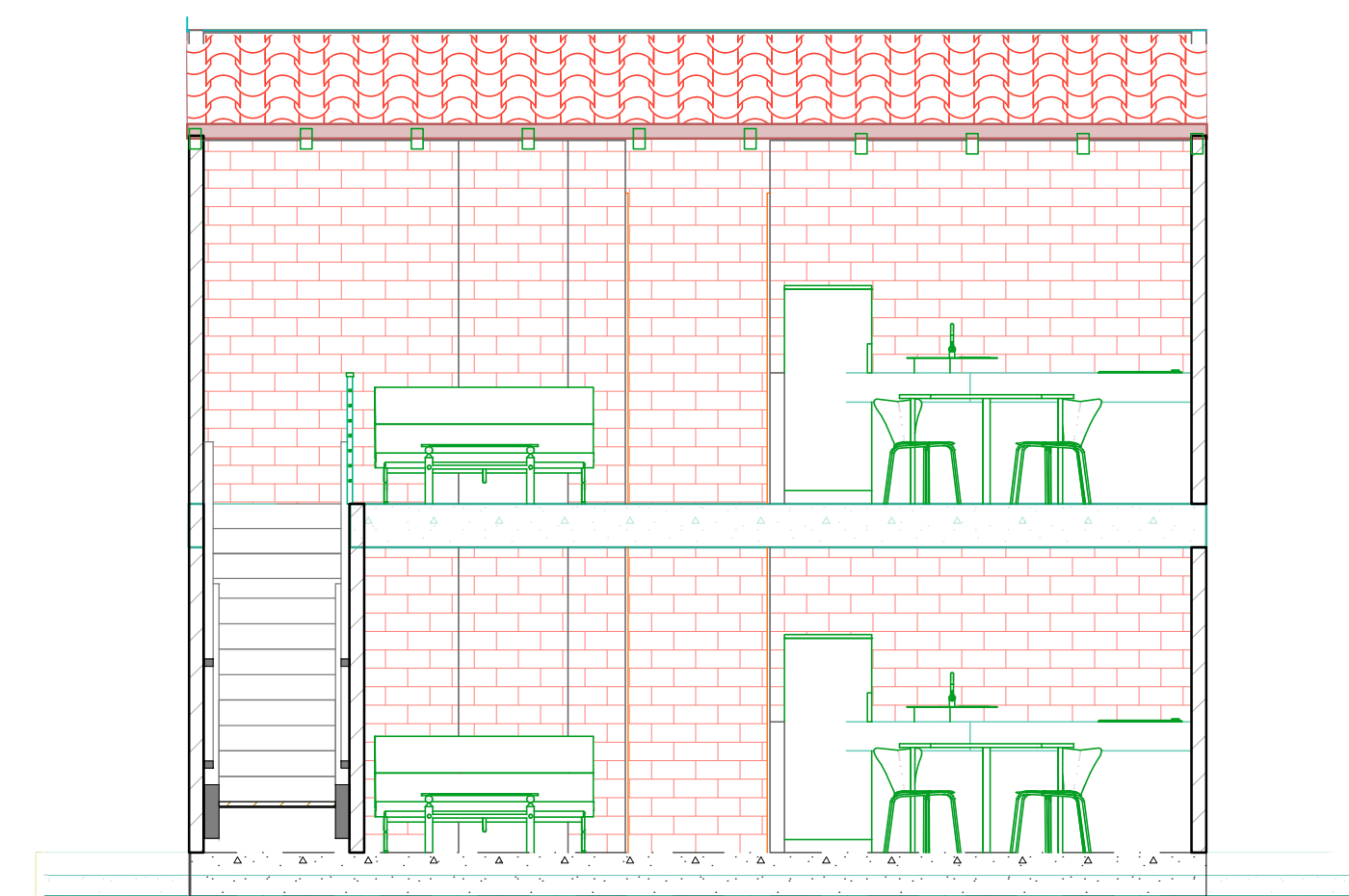


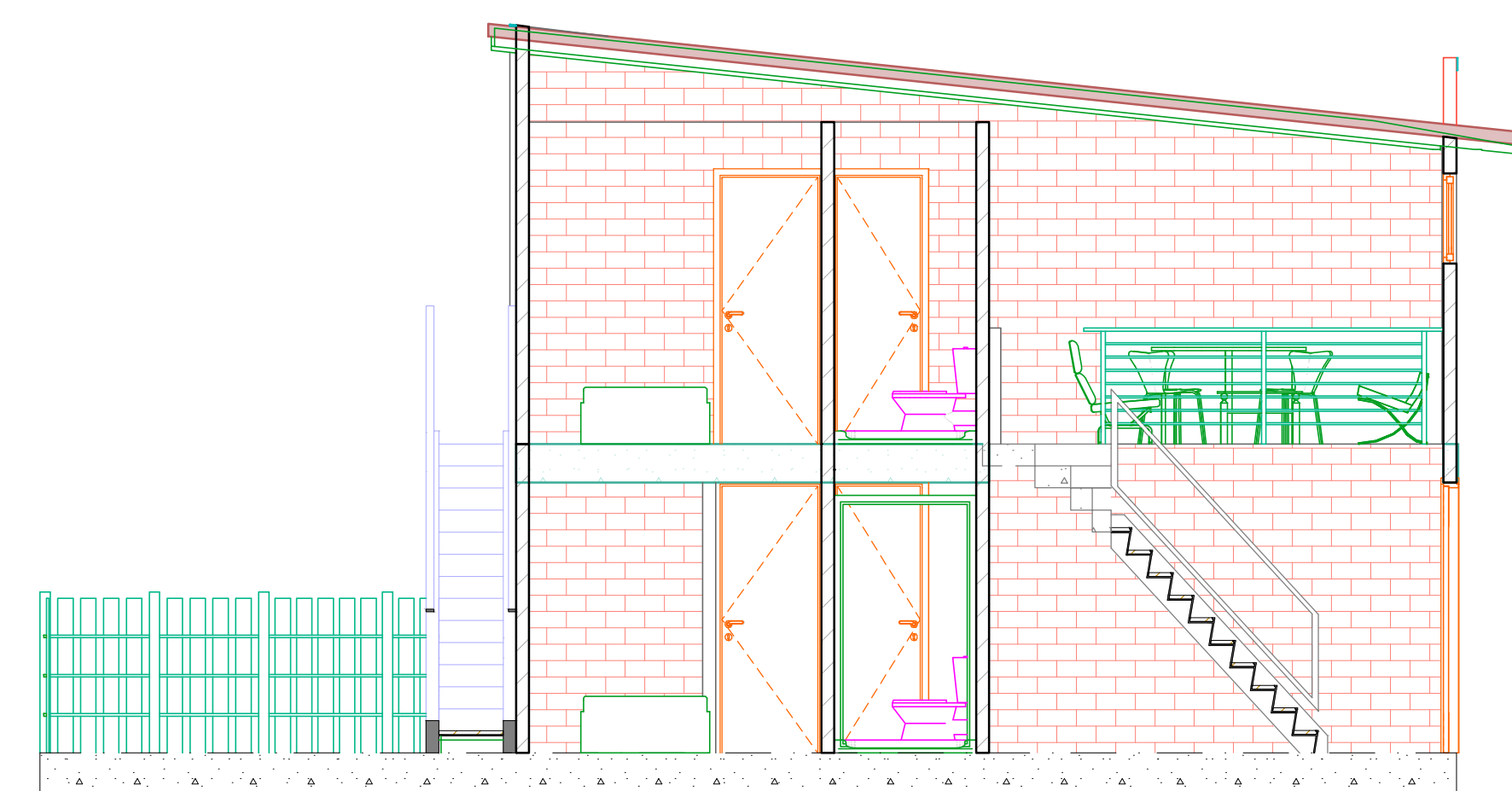
ÁREAS

CUADRO DE ÁREAS	
ÁREA DE LOTE	77 m ²
ÁREA CONSTRUIDA DE LA UNIDAD DE VIVIENDA	51,03 m ²
ÁREA TOTAL CONSTRUIDA	102,06 m ²
ÁREAS DE LOS ESPACIOS	
Habitaciones (2)	7,37 m ²
Área Múltiple	14,9 m ²
Cocina	3,6 m ²
Baño:	3,14 m ²
DIMENSIONAMIENTO	
ANCHO CIRCULACIONES	
Circulación	1,00 m
Escaleras acceso	1,00 m
PUERTAS	
Acceso	1,00 m
Baño	0,70 m
Alcobas	0,80 m
VENTANAS	
Salón Múltiple	1,40 m
Comedor	1,40 m
AISLAMIENTO	
Patio	3,70 m

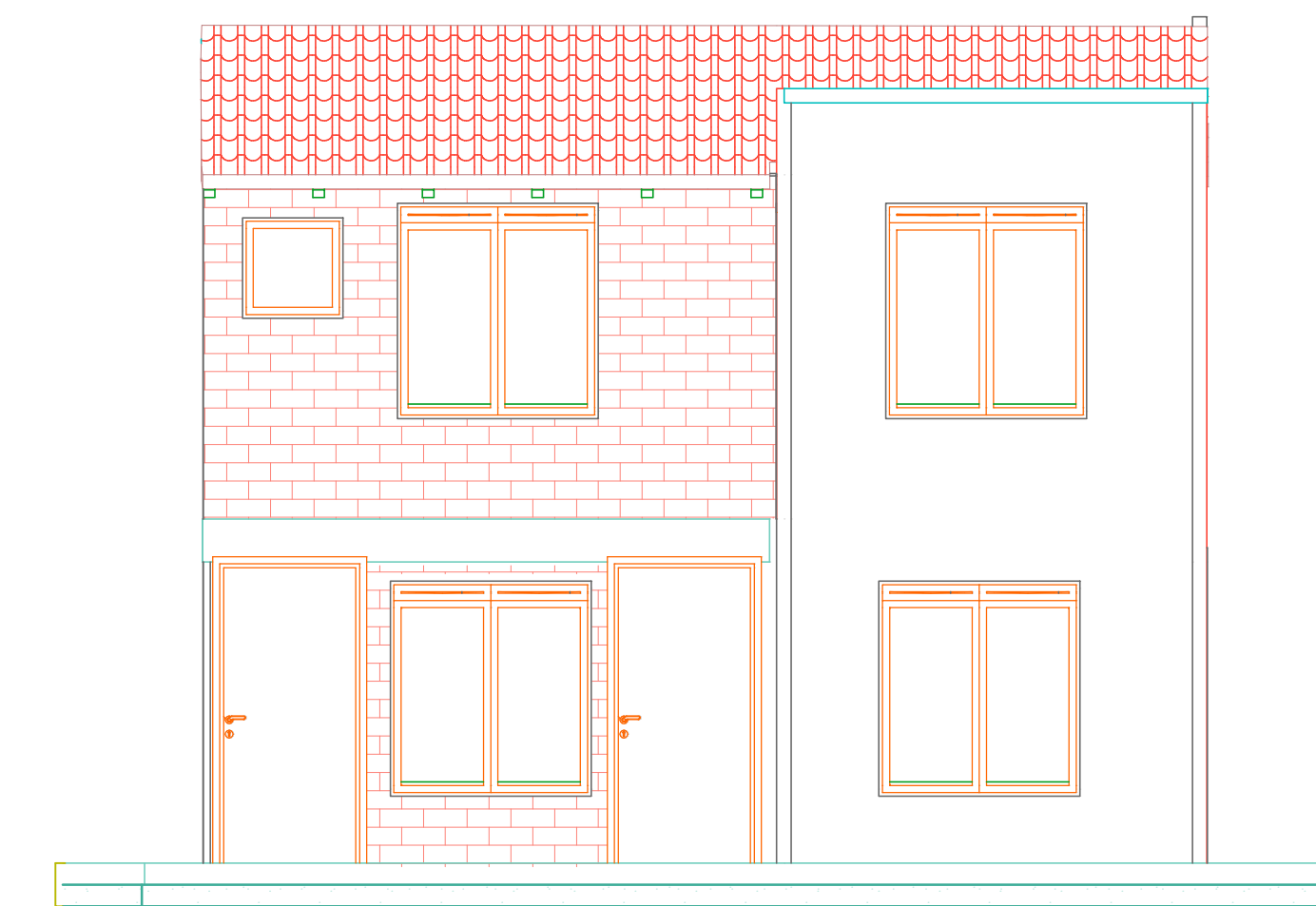
RENDER



CORTE C-1



CORTE C-2



FACHADA

Secretaría de Planeación
Alcaldía Santa Rosa
de Cabal

Vivienda
Bifamiliar de
Interés
Prioritario

Contiene:

Diseño Arquitectónico

Proyectó:

Diego Alejandro Galvis G.
Mat. Prof. N° A66322006-18618770
Arquitecto Urbanista
Profesional Universitario
Área de Desarrollo
Urbano

Escala:

1:50

Plano N°:

1