



República de Colombia
Departamento de Santander
Municipio de Gámbita
Oficina de Planeación e Infraestructura

**LA JEFE DE PLANEACION E INFRAESTRUCTURA DEL
MUNICIPIO DE GAMBITA – SANTANDER**

CERTIFICA

Que el Predio denominado “Santa Sofía” con Matrícula Inmobiliaria N° 321-12065 y con Cédula Catastral 01-00-0025-0001-000 cuyo propietario es el Municipio de Gámbita-Santander, destinado para desarrollar el Proyecto de vivienda de interés social no se encuentra invadido, ni ocupado o en posesión de terceros. Según la inspección visual hecha el 16 de Junio del año en curso.

Se expide a los diecinueve (19) días de Junio de 2012.


Ing. Esp. LAURA CATALINA HENAO CORREDOR
Jefe de Planeación e Infraestructura

 **SANTANDER COLOMBIA**
GAMBITA

Elaboró:
Revisó y Aprobó: D.Q

35



República de Colombia
Departamento de Santander
Municipio de Gámbita
Oficina de Planeación e Infraestructura

Imagen5. Vías de acceso al lote.

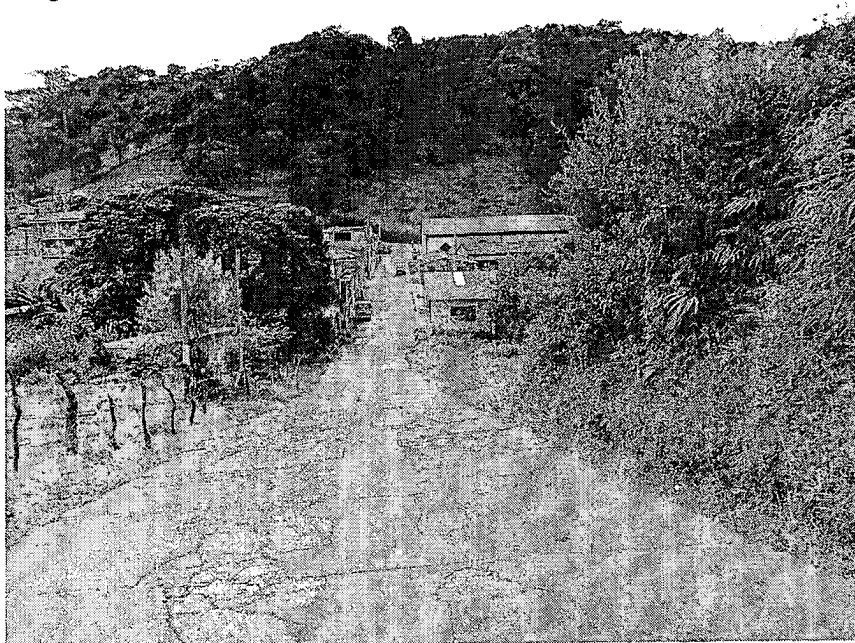
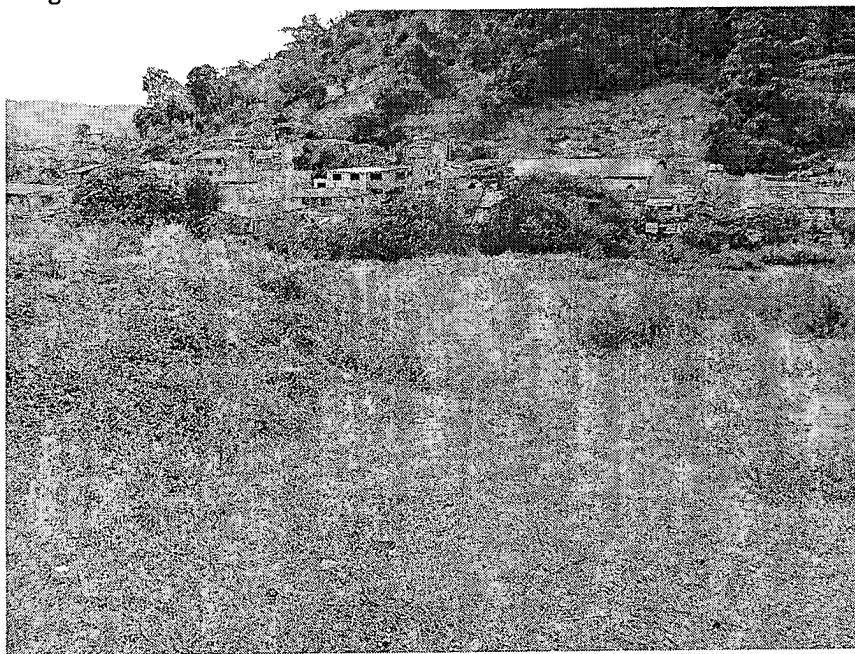


Imagen 6. Panorámica del lote.



Gámbita... Empresa Que Crece 2012-2015

Alcaldía Municipal: Carrera 9 N° 4-28 Teléfono 3134309199-3124331601.

www.gambita-santander.gov.co E-mail: alcaldia@gambita-santander.gov.co

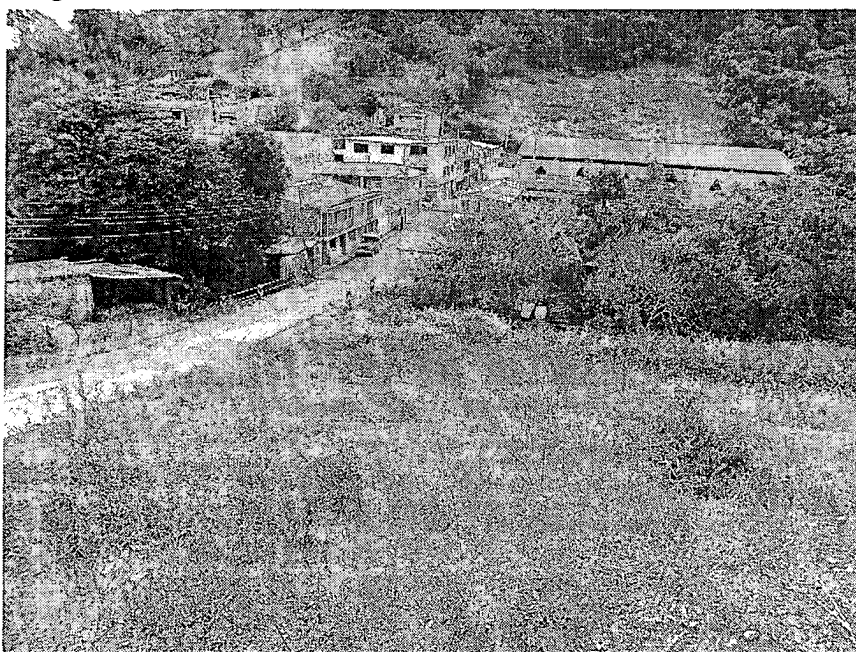


República de Colombia
Departamento de Santander
Municipio de Gámbita
Oficina de Planeación e Infraestructura

Imagen 3. Servicio de Electrificación disponible.



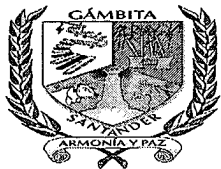
Imagen 4. Ubicación del lote.



Gámbita... Empresa Que Crece 2012-2015

Alcaldía Municipal: Carrera 9 N° 4-28 Teléfono 3134309199-3124331601.

www.gambita-santander.gov.co E-mail: alcaldia@gambita-santander.gov.co



República de Colombia
Departamento de Santander
Municipio de Gámbita
Oficina de Planeación e Infraestructura

ANEXO REGISTRO FOTOGRÁFICO

Imagen 1. Servicio de Alcantarillado disponible.

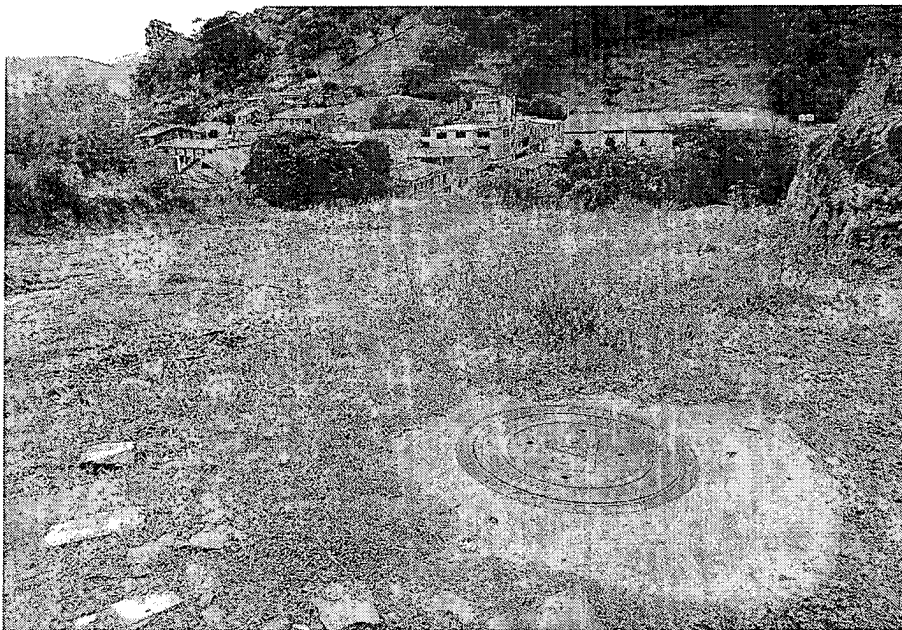
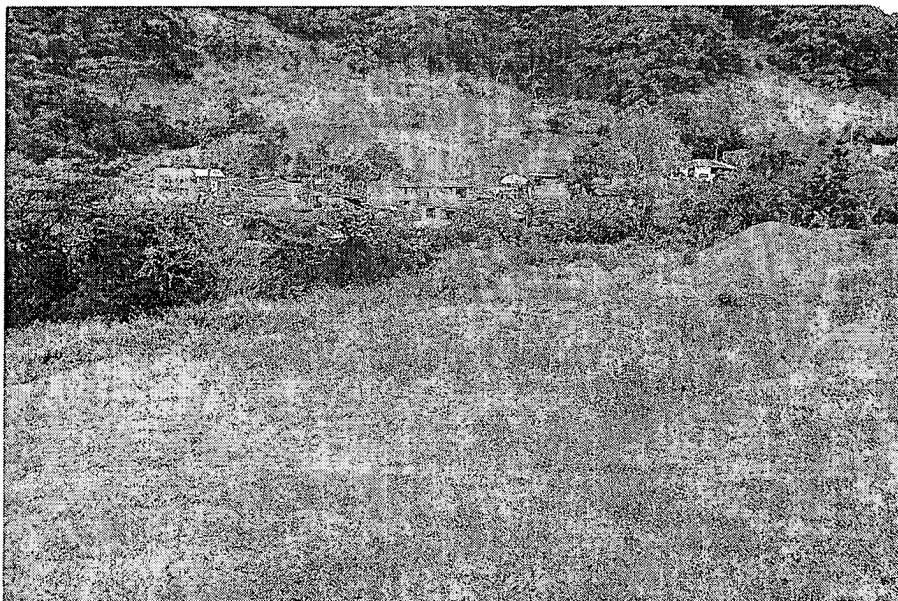


Imagen 2. Vista general del lote.



Gámbita... Empresa Que Crece 2012-2015

Alcaldía Municipal: Carrera 9 N° 4-28 Teléfono 3134309199-3124331601.

www.gambita-santander.gov.co E-mail: alcaldia@gambita-santander.gov.co