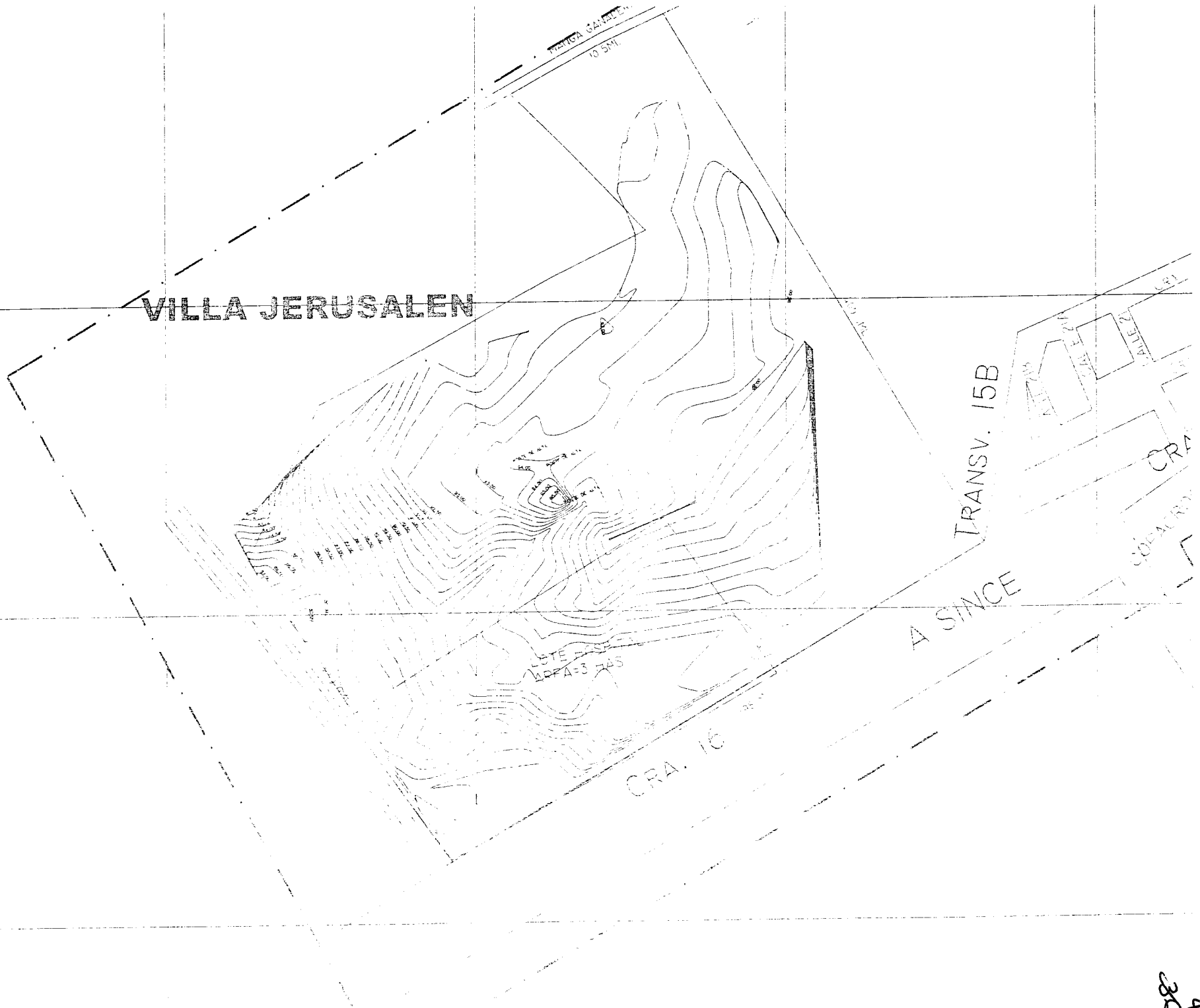


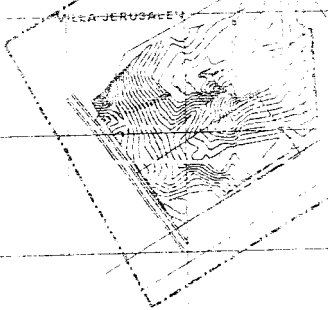
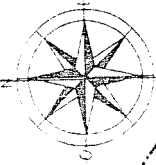
VILLA JERUSALEN



ESQUEMA DE ORDENAMIENTO TERRITORIAL
 MUNICIPIO DE GALERAS - SUCRE

EQUIPAMIENTO URBANO

O. DEL C.M. PERIMETRO URBANO

CONVENCIONES

CENTRO EDUCATIVO	SEÑAL LUZ
GLORIA	TELICOM
PLAZA	CEMENTERIO
PASEO	WATERING
CENTRO DE SALUD	ALBERGUE TURISTICO
ALBERGUE	TURISMO
ESTACION	SUMIDO URBANO
PLAZA DE MERCADO	PLAZA MUNICIPAL