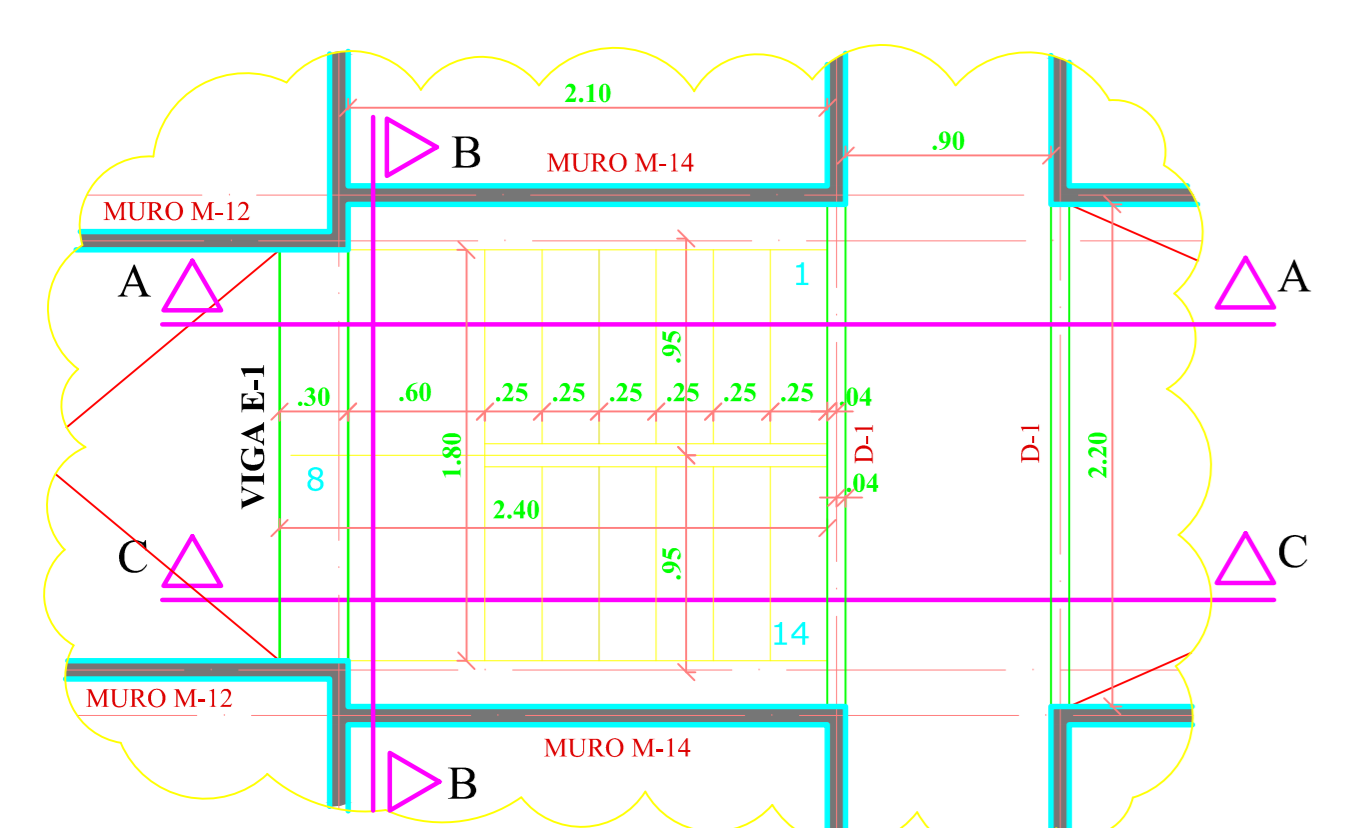
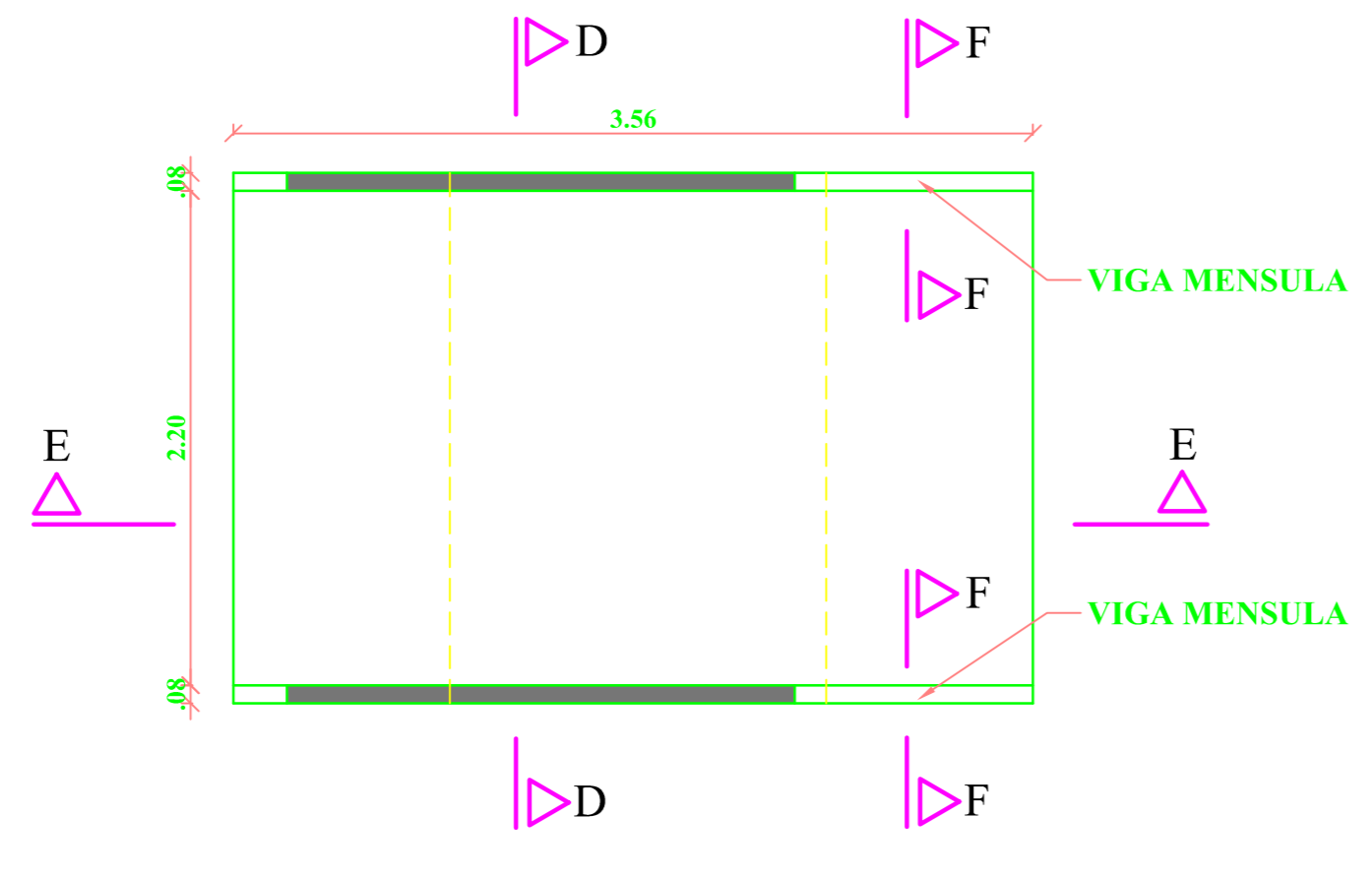


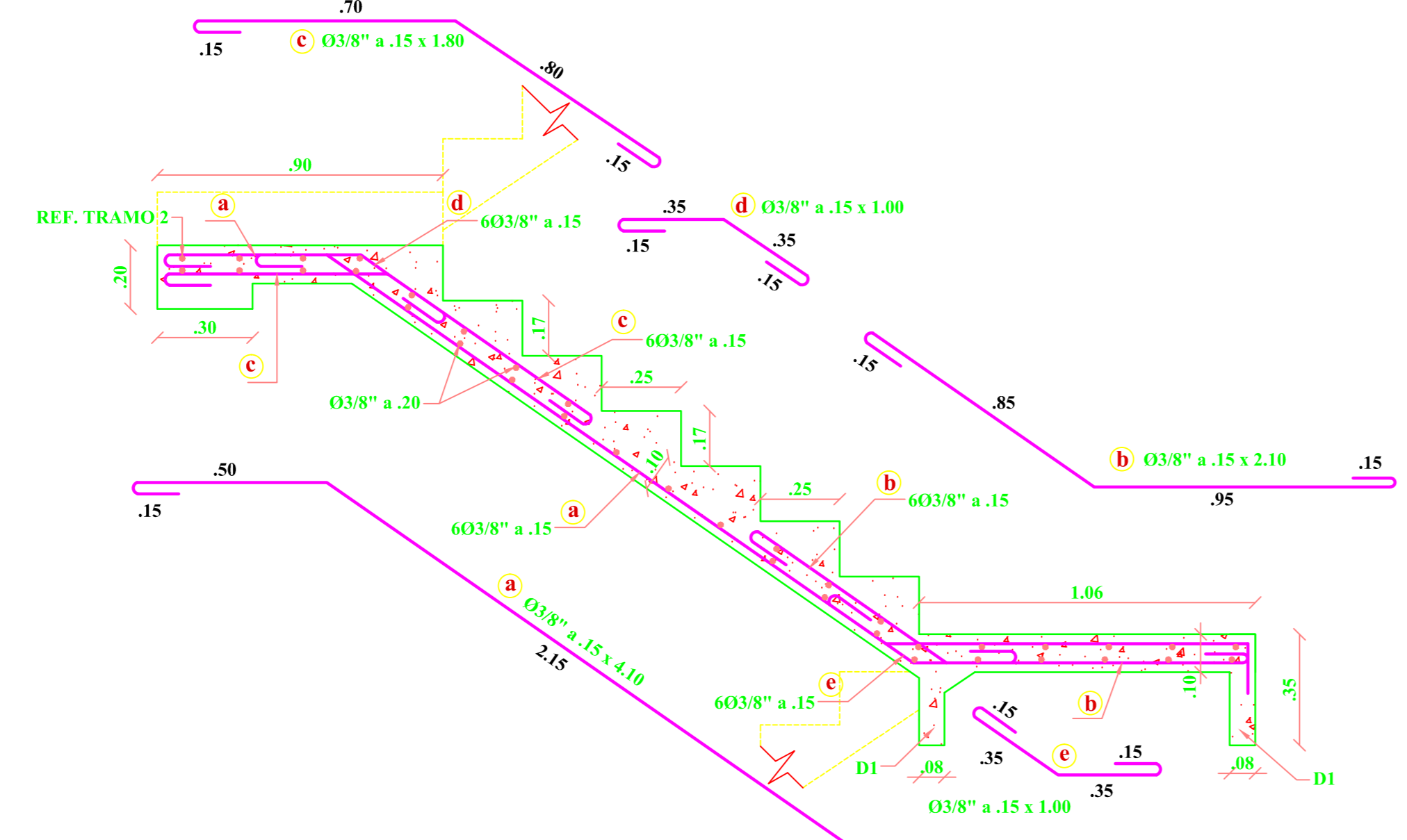
ALZADO ESCALERA E-1 ESC. 1:40



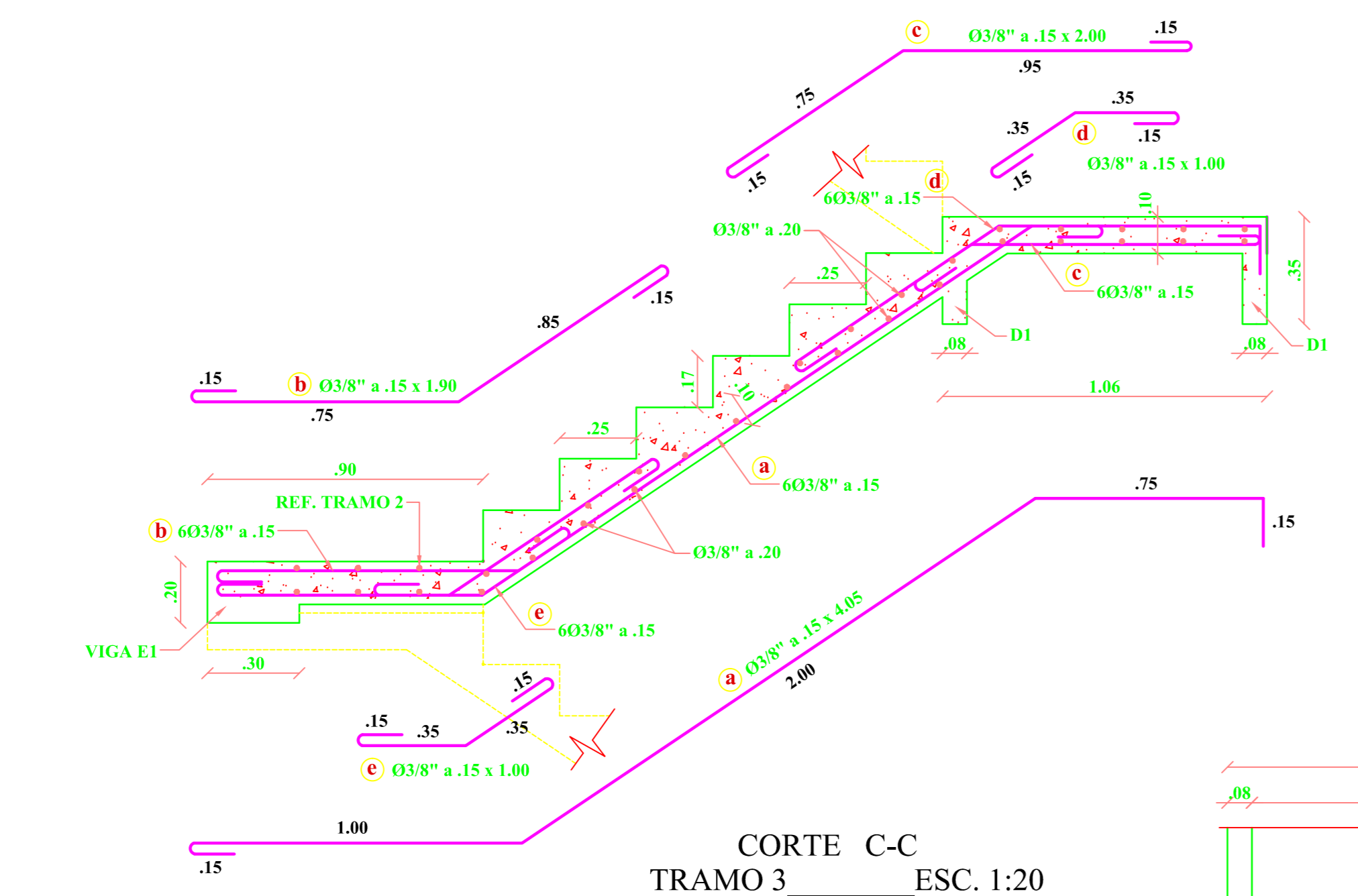
PLANTA ESCALERA E-1 ESC. 1:40



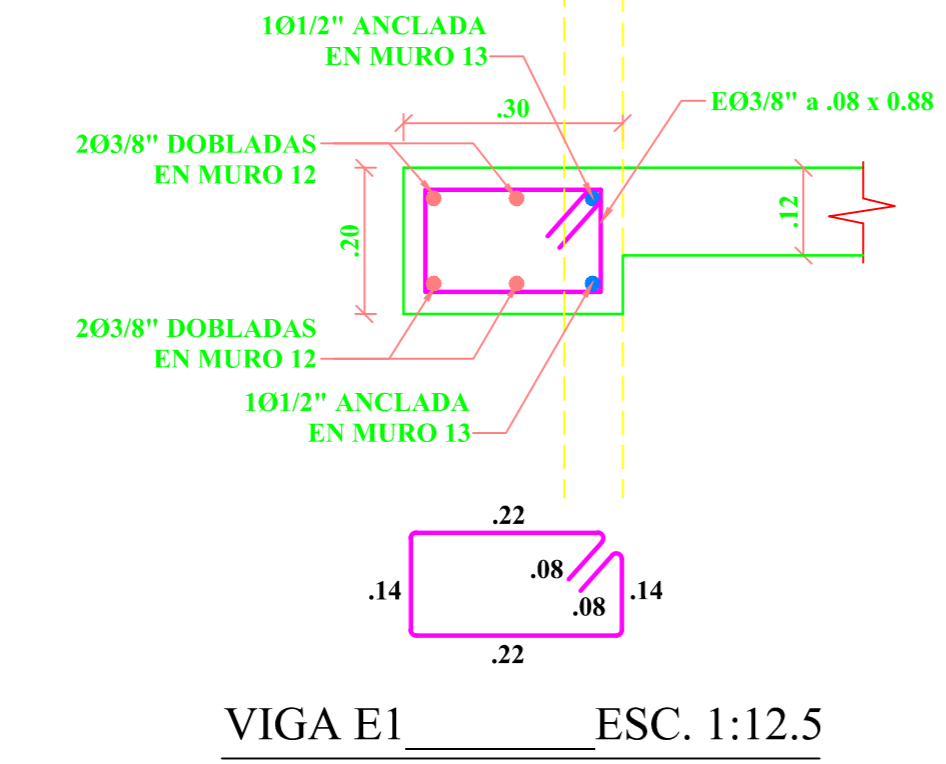
PLANTA CUBIERTA ESCALERA ESC. 1:40



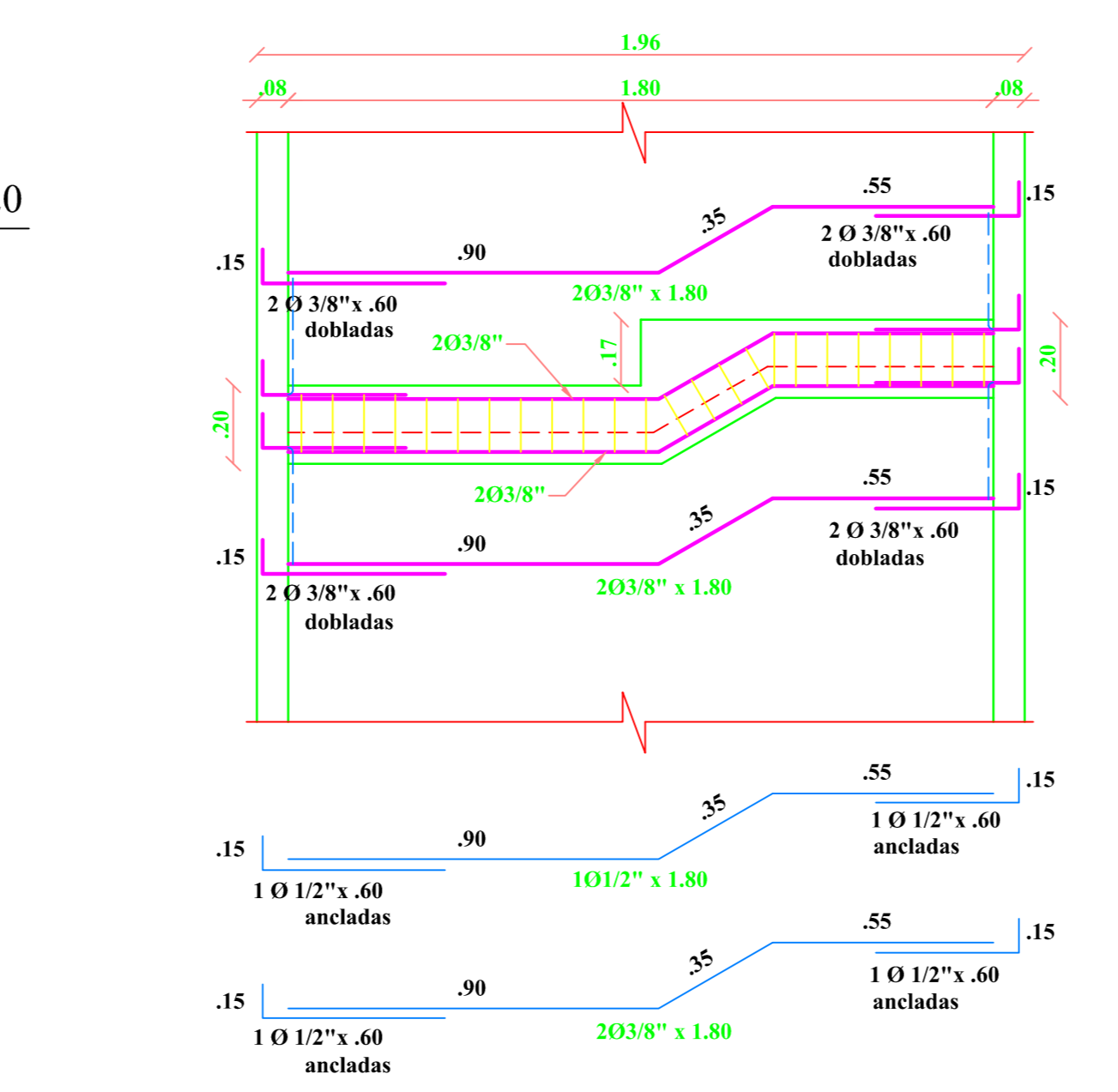
CORTE A-A TRAMO 4 ESC. 1:20



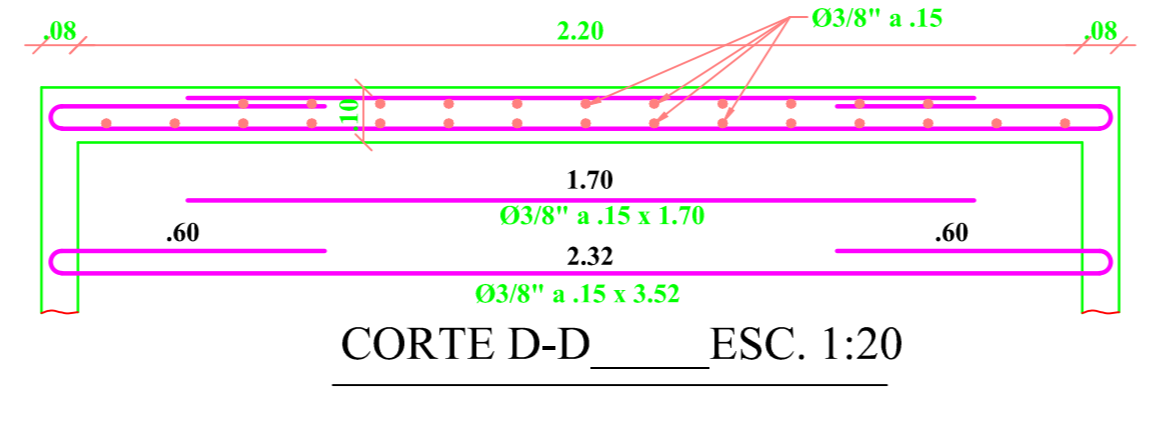
CORTE C-C TRAMO 3 ESC. 1:20



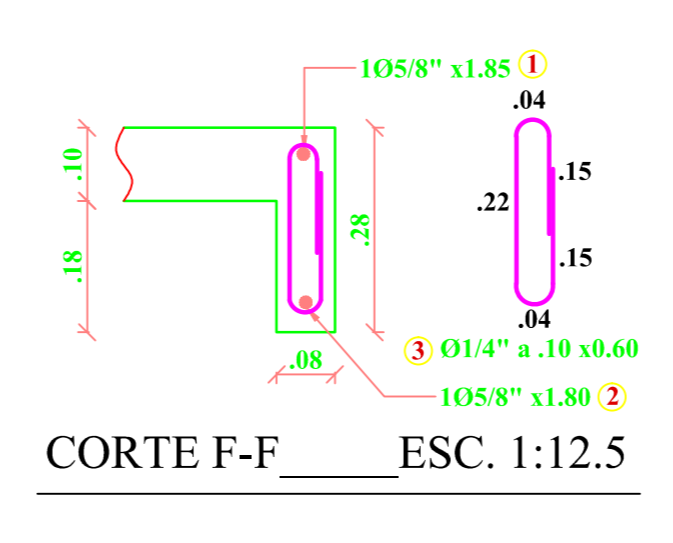
VIGA EI ESC. 1:12.5



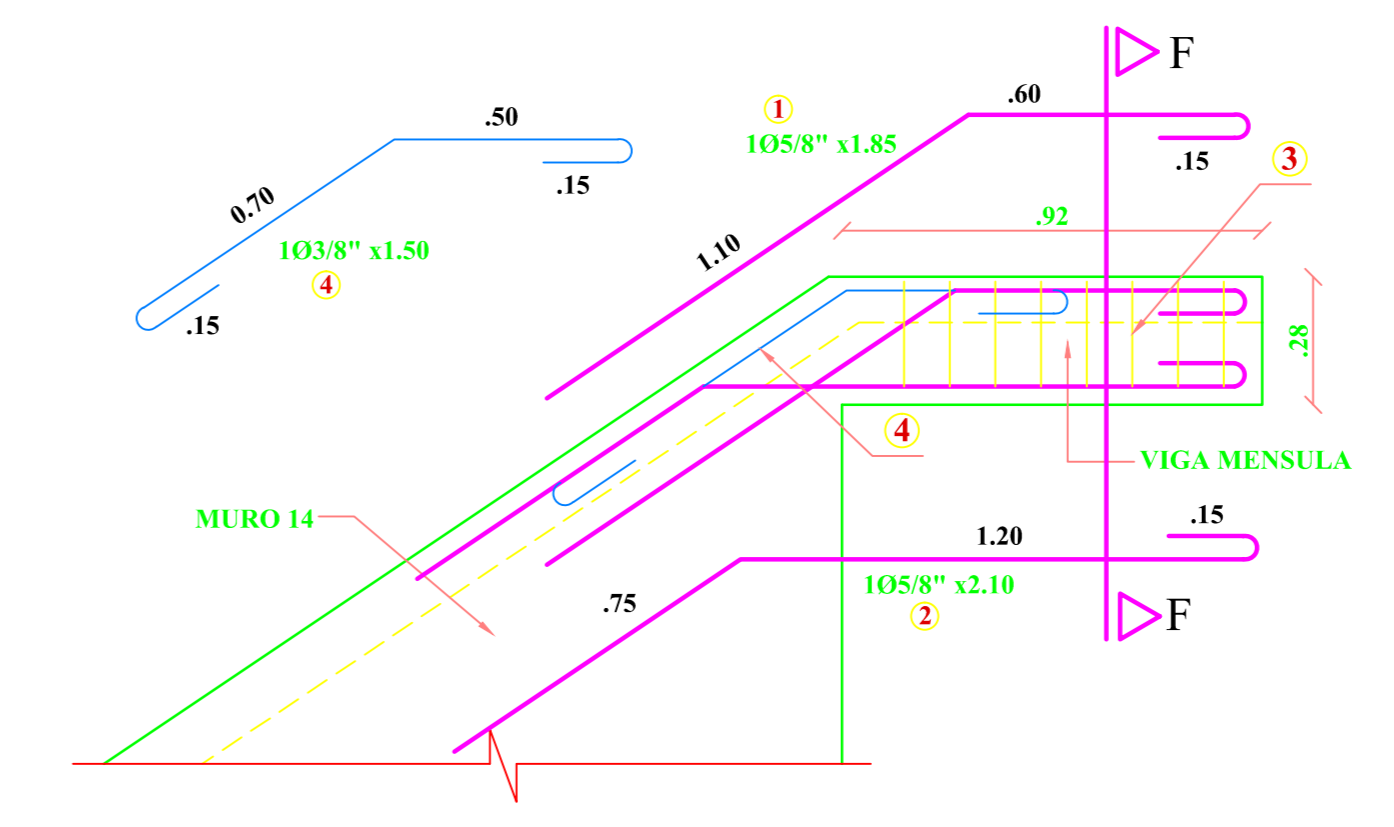
VIGA VE-1 ESC. 1:20



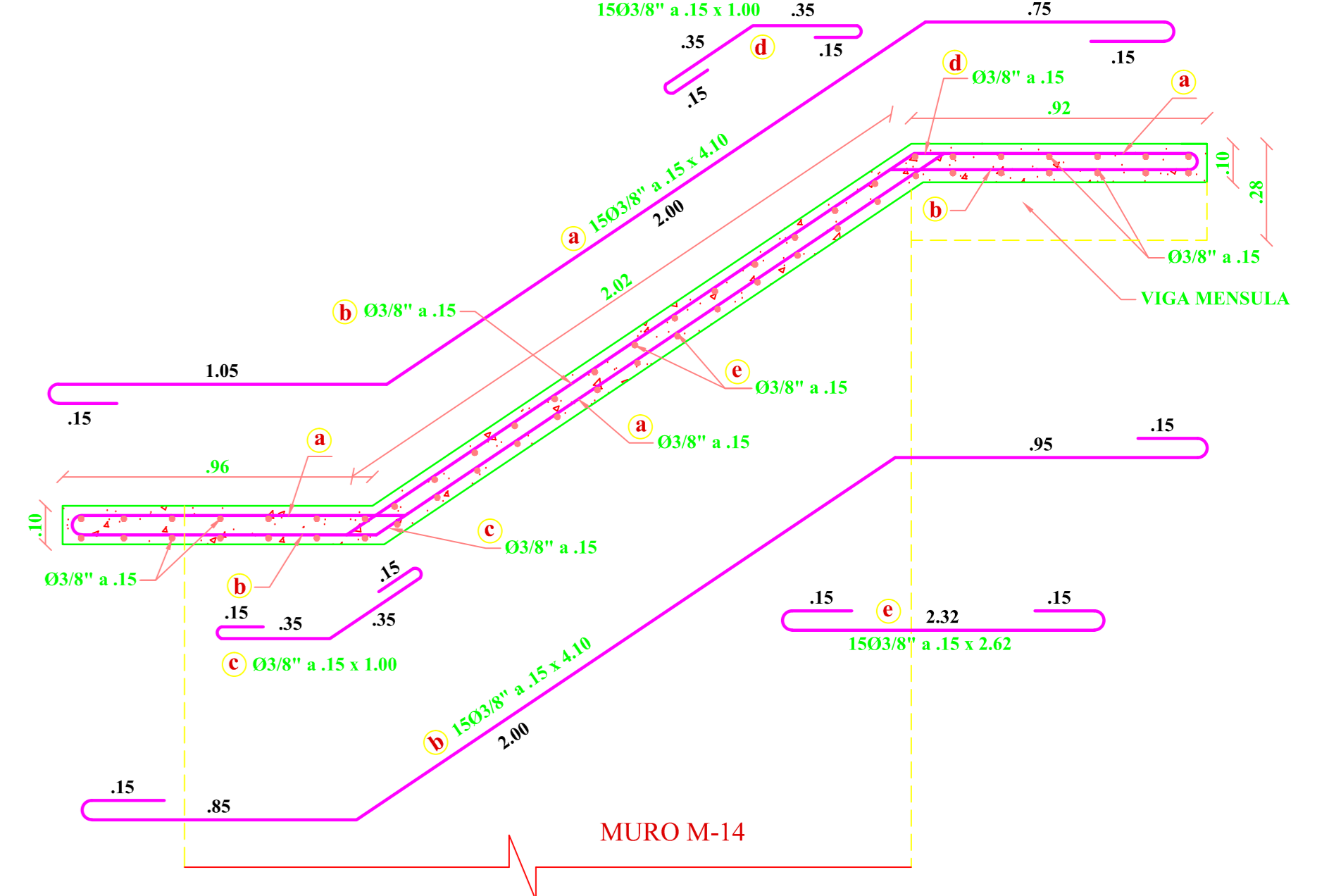
CORTE D-D ESC. 1:20



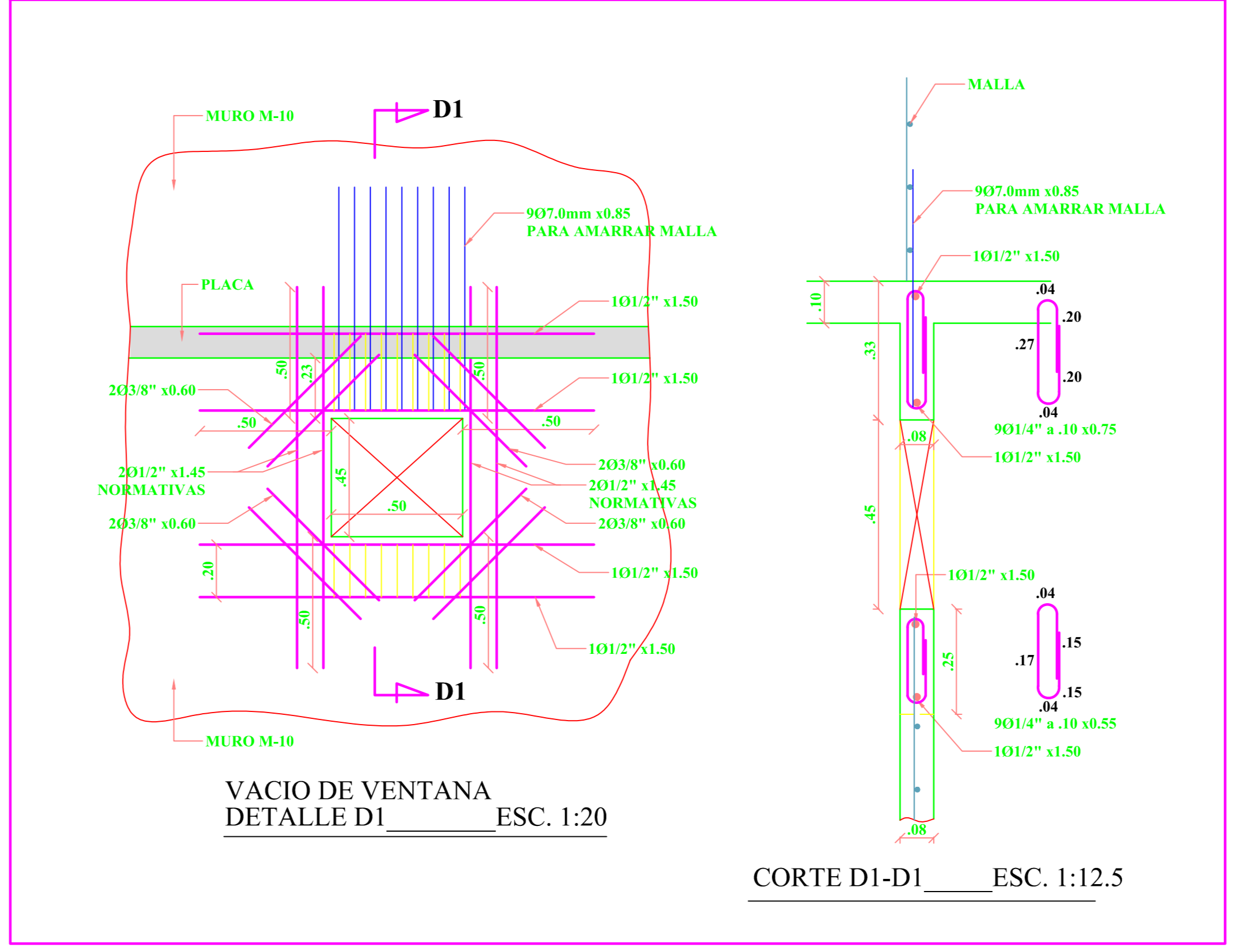
CORTE F-F ESC. 1:12.5



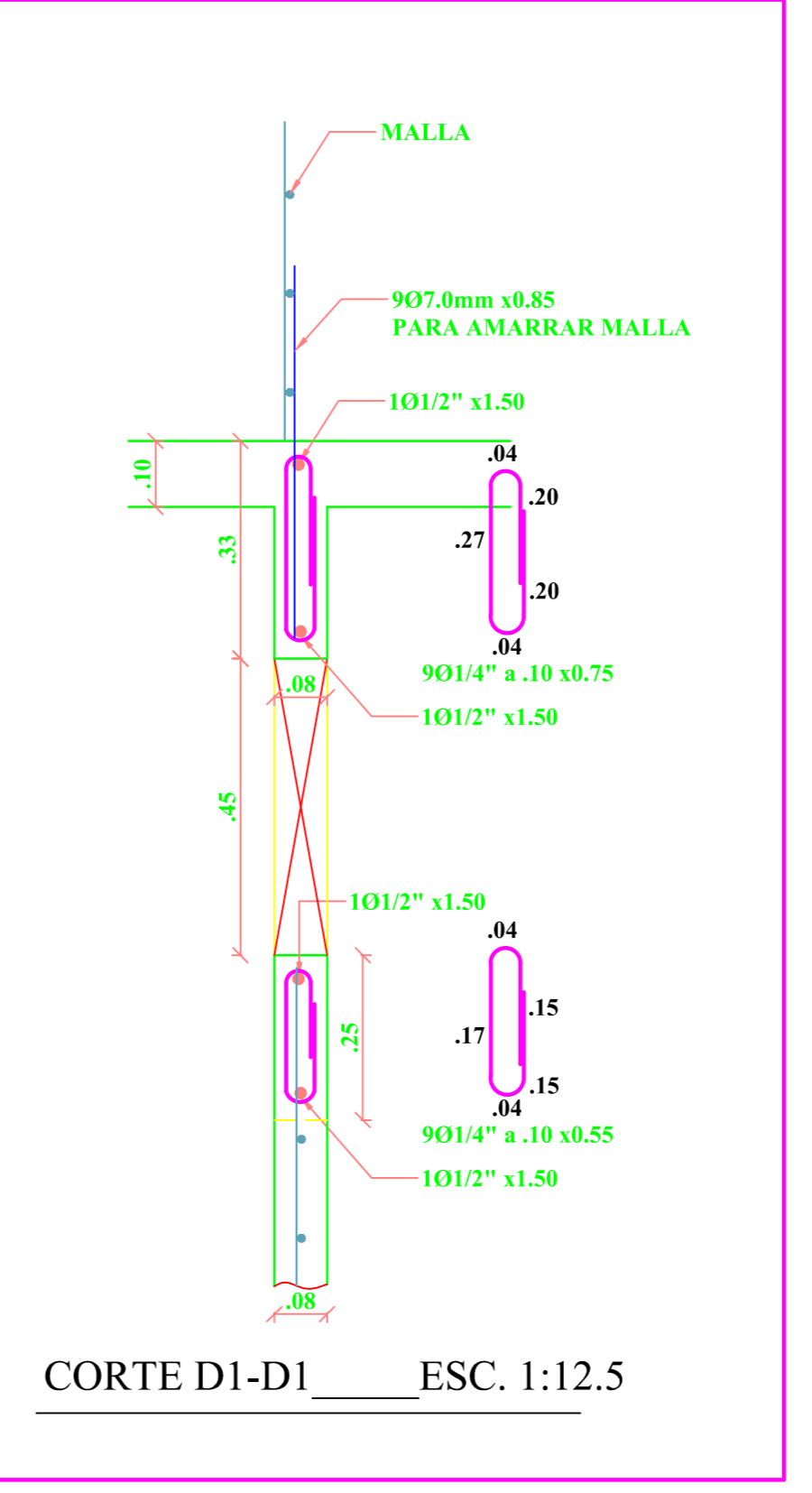
VIGA MENSULA ESC. 1:20



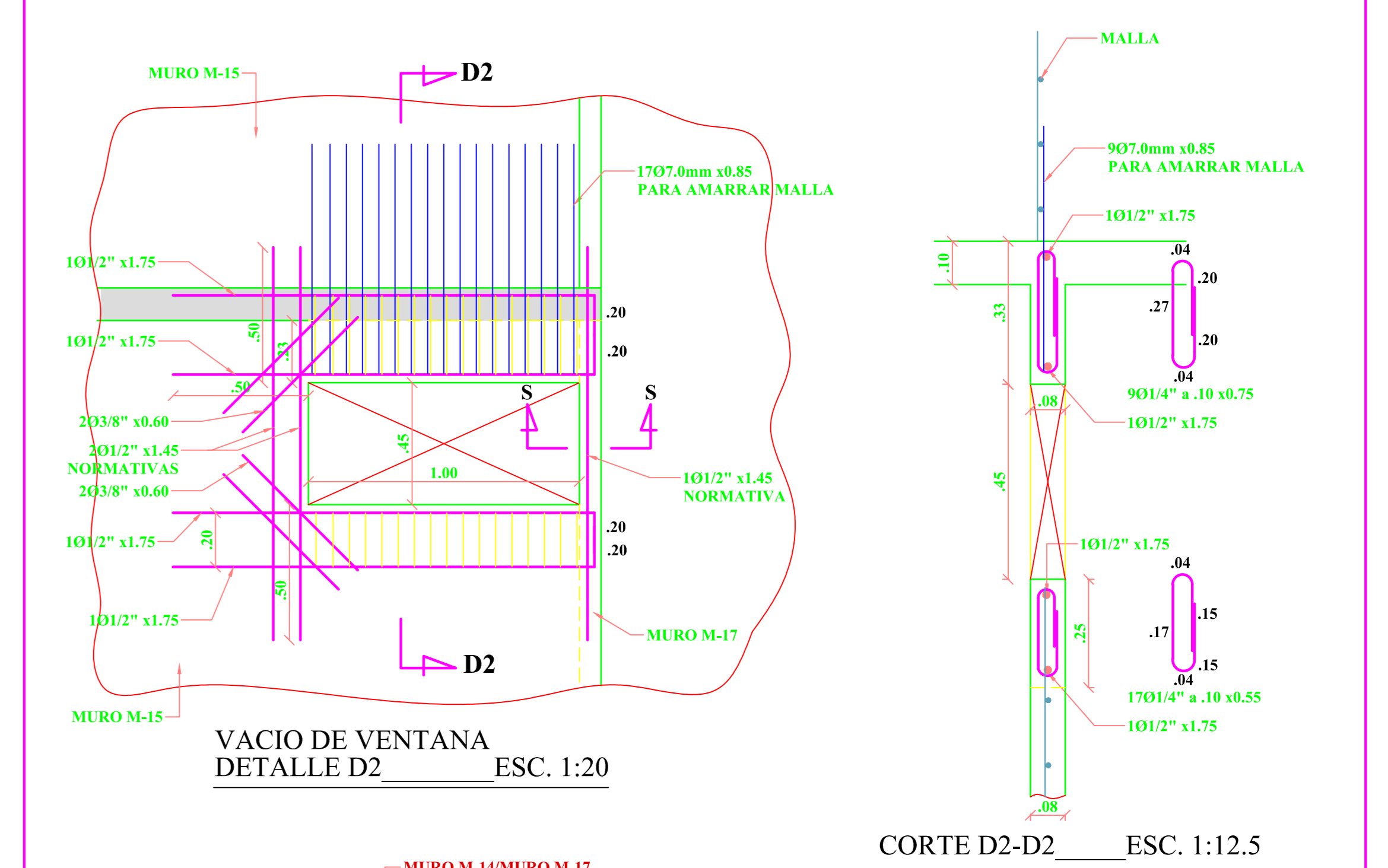
CORTE E-E CUBIERTA ESCALERA ESC. 1:20



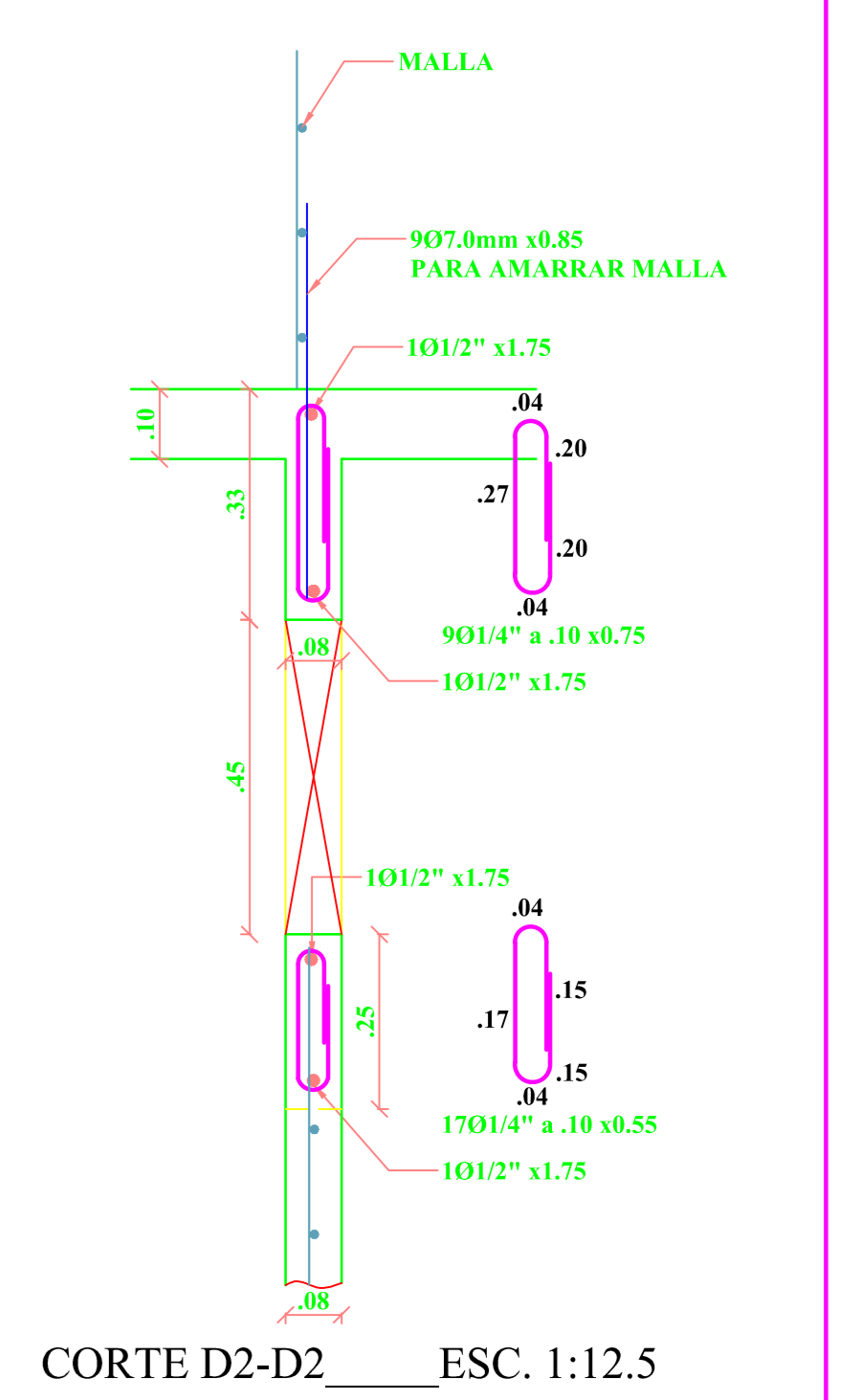
VACIO DE VENTANA DETALLE D1 ESC. 1:20



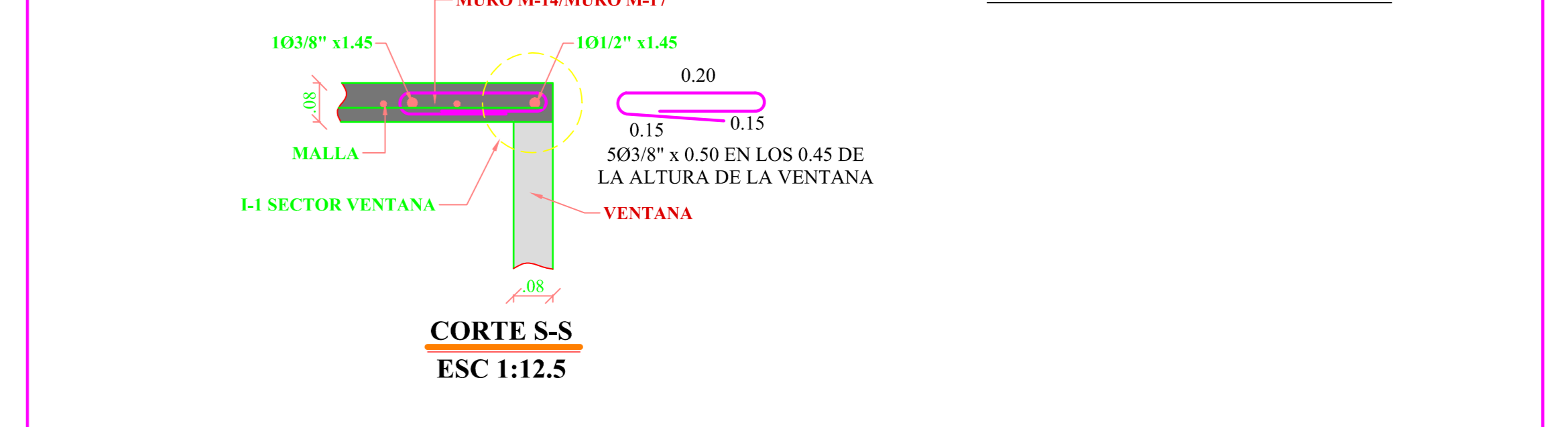
CORTE D1-D1 ESC. 1:12.5



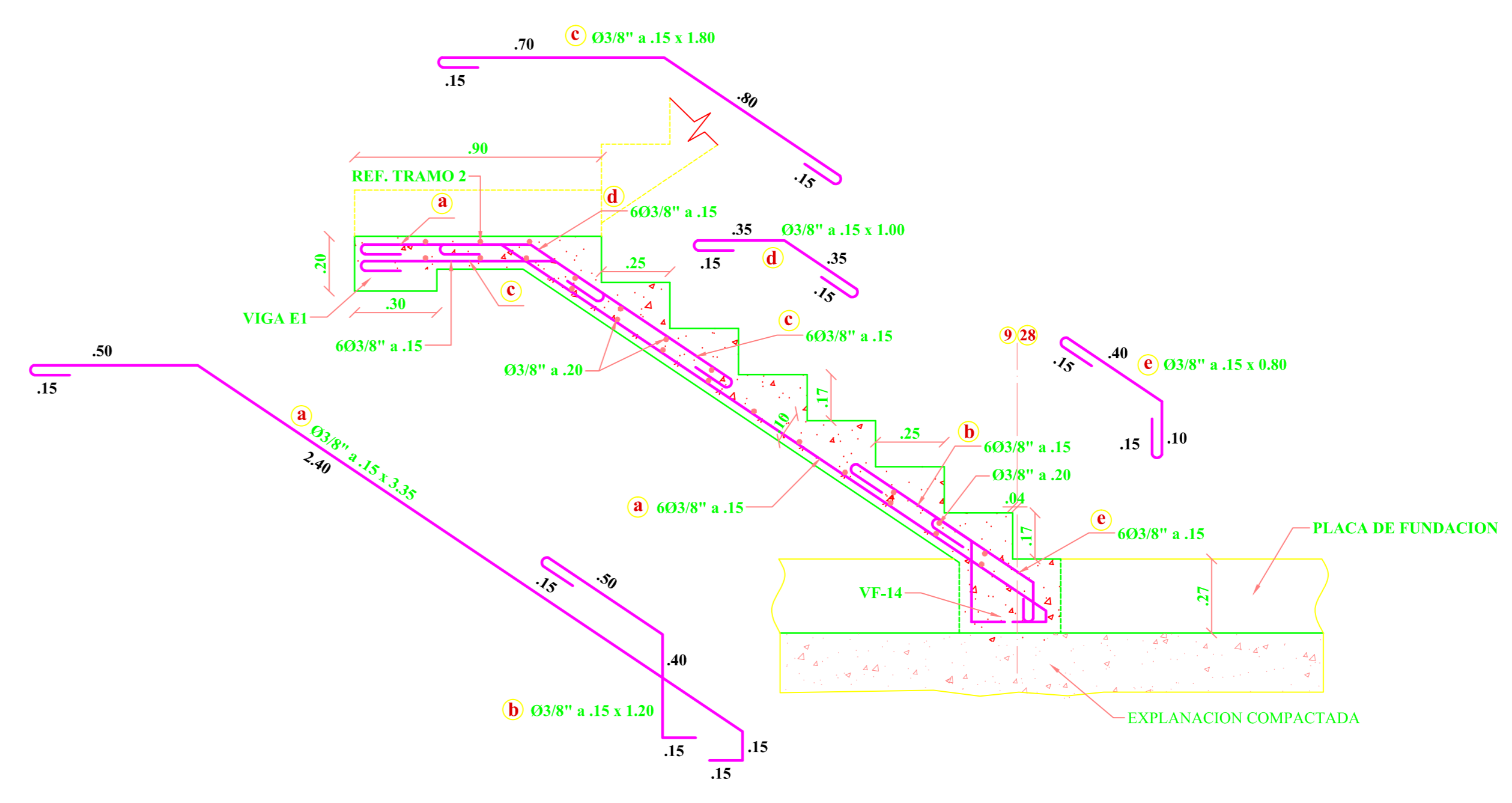
VACIO DE VENTANA DETALLE D2 ESC. 1:20



CORTE D2-D2 ESC. 1:12.5



CORTE S-S ESC. 1:12.5



CORTE A-A TRAMO 1 ESC. 1:20

PROYECTO: **VIVIENDAS LA BATECA - LOTE LA PERLA TORRE 1**
 LOCALIZACION: **LOTE LA PERLA TORRE TIPO - LA BATECA NORTE DE SANTANDER -**

PROYECTO ARQUITECTONICO: **ARQ. PEDRO QUINTERO AYCARDI**
 Mat. A 156142010-1092336705

DISENO ESTRUCTURAL: **ING. PEDRO E. ARIAS MATOS.**
 MAT. 000054697 CUNDINAMARCA. UNIVERSIDAD NACIONAL DE COLOMBIA ESPECIALISTA EN ESTRUCTURAS ESCUELA COLOMBIANA DE INGENIERIA

MATERIALES: **fy = 420 MPa. Todos los diametros (4200 kg/cm²)**
f'c = 21.1 MPa. Resistencia a la compresión a los 28 dias. (211 kg/cm²)

PROPIETARIO: **ALCALDIA LA BATECA**
 C-3 DIBUJO: **C.A.B.A.** ESCALA PLANOS: **1:50** INDICADAS ARCHIVO: **E-7 ESCALERAS**

N° VERSION	CONTENIDO DE LA MODIFICACION	FECHA	REVISO
01	VERSION INICIAL	28-10-11	
02	CAMBIO EN EL TIPO DE FUNDACION	23-02-12	
03	CAMBIO EN EL DIAMETRO Y SEPARACION DE MALLAS	27-03-12	
04	DE FUNDACION	05-07-12	
05	ADJUSTE EN LOS DE FUNDACION Y ESPESOR DE PLACA DE ENTREPISO		

CONTIENE: **PLANTA DE ESCALERA E-1**
ALZADO DE ESCALERA E-1
DESPIECE DE ESCALERA E-1
DETALLE VACIOS: D1, D2

FIRMA: _____
 FECHA: **NOV./2011** DISEÑO N°: **1151** PLANO N°: **E-7/7**