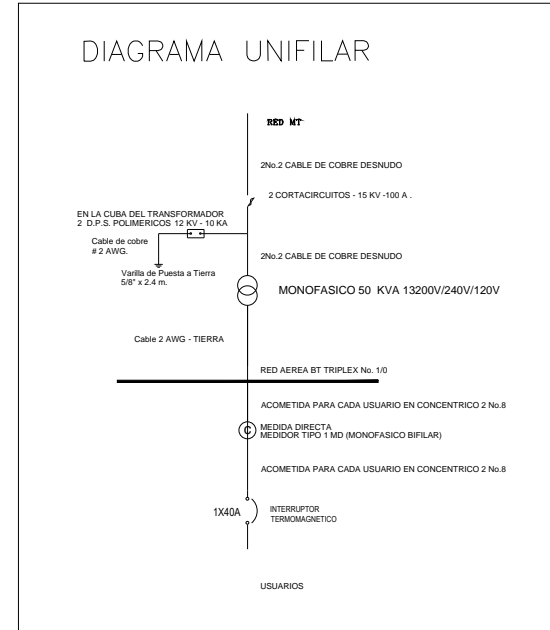


CUADROS DE CARGA VIVIENDA

TAB	CTO	N EQUIPOS	LA	TDMA 110V	TDMA 110V / GFCI	TOTAL VA	I _{CTO}	I _{CTOS}	PROTECCION	ACOMETIDA	
	VA		25	100	100						
TABLERO TG1 MONOFASICO 4 CTOS 240/120											
T101	01	2			2	20	2.00	2.12	1X20	2No. 12+3No.12-1/2"	
	02								1X20	2No. 12+3No.12-1/2"	
	03	15	4	2	5	1100	9.99	12.49	1X20	2No. 12+3No.12-1/2"	
	04	5	1		4	60	3.75	4.68	1X20	2No. 12+3No.12-1/2"	
TOTALS			2	2	12	4	1650	8.82	10.18	1X40A	2No. 8-2 1/4"
TABLERO TG2 MONOFASICO 4 CTOS 240/120											
T101	01	2			2	20	2.00	2.12	1X20	2No. 12+3No.12-1/2"	
	02								1X20	2No. 12+3No.12-1/2"	
	03	15	5	2	5	1100	10.41	13.01	1X20	2No. 12+3No.12-1/2"	
	04	5	1		4	60	3.75	4.68	1X20	2No. 12+3No.12-1/2"	
TOTALS			2	2	12	4	1650	8.82	10.42	1X40A	2No. 8-2 1/4"

DIAGRAMA UNIFILAR



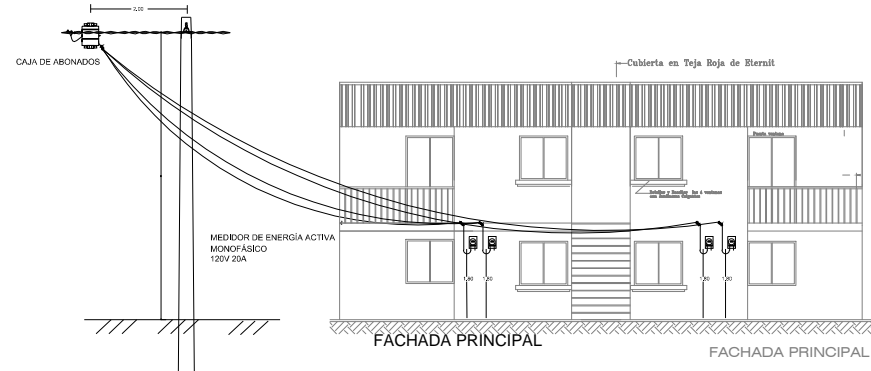
CONVENCIONES

NOMBRE	CONVENCION
LAMPARA TIPO APLIQUE 25W	
LAMPARA PLAFON 25W	
POSTE CON DOS REFLECTORES METAL HALIDE 400W	
TOMACORRIENTE 110V	
TOMACORRIENTE 110V GFCI	
TABLERO	
INTERRUPTOR SENCILLO	S1
INTERRUPTOR DOBLE	S2
TOTALIZADOR TERMOMAGNETICO	3X70A
DUCTO POR EL PISO	-----
DUCTO POR TECHO O MURO	_____

NOTAS:

- TODOS LOS POSTES LLEVRAN UNA LAMPARA DE SODIO DE 70W/ 220V. E IRAN CONTROLADAS CON FOTOCELDAS INCORPORADA.
- LOS TRANSFORMADORES SERAN A 13200/240/120V. Y SE PROTEGERAN CON DOS CORTACIRCUITOS DE 15 KV. Y CON DOS PARARRAYOS DE 12 KV.
- LA RED DE BAJA TENSION SERA CALIBRE 1/0 AAC. PARA FASES Y NEUTRO.
- LA RED PARA MEDIA TENSION SERA 1/0 ACSR. EN CABLE DESNUDDO.
- LOS BRAZOS DE LAS LUMINARIAS SERAN SEGUN NORMAS DE ELECTRICARIBE.
- TODA LA RED DE BAJA TENSION IRAN CON POLO A TIERRA EN LOS TERMINALES.
- LOS MEDIDORES EN LA FACHADA DE LAS VIVIENDAS

ACOMETIDA DE CLIENTES UBICACIÓN DEL MEDIDOR EN LA FACHADA



PROYECTO:
 ÚÚÚÚÚÚÚÚÚÚÚÚÚÚÚÚÚÚÚÚ ÚÚÚÚÚÚÚÚÚÚÚÚÚÚÚÚÚÚÚÚ
 ÚÚÚÚÚÚÚÚÚÚÚÚÚÚÚÚÚÚÚÚ ÚÚÚÚÚÚÚÚÚÚÚÚÚÚÚÚÚÚÚÚ
 EXTREMA POBREZA "VILLA ERIKA"



UBICACION:
 MUNICIPIO DE PUEBLO BELLO CESAR
 ENTRADA PRINCIPAL FRENTE A CENICAFE

PROPIETARIO:
 MUNICIPIO DE PUEBLO BELLO CESAR

Ing. Electricista
 ARMANDO SOLORZANO DANGOND
 M.P. 25205-23139 CUND

APROBO:
 ARO. ALVARO ALBERTO IMBRECH OSPINO
 OFICINA DE REGULACION TECNICA
 BOGOTÁ, NUESTRO SEÑOR DEL 2012

Vs. Bo.
 GERENTE: ASCANIO MANUEL GUERRA GUTIERREZ
 EMPRESA DE SERVICIOS PUBLICOS-EMSERPU
 SECCION TERCER PUNTO DEL 2006-2012

DIGITO:
 ASD

AREA TOTAL
 42.614,24 M2

CIUDAD Y FECHA:
 PUEBLO BELLO - JUNIO DE 2012

ESCALA:
 LA INDICADA

CONTIENE:
 CUADRO DE CARGA VIVIENDA
 CONVENCIONES
 DETALLES DE CONSTRUCCION

PLANCHA
 3 DE
 4