

VIVIENDA MULTIFAMILIAR
PROYECTO URBANISTICO CAMPO MADRID

INVISBU
 Instituto De Vivienda De Interés Social Y Reforma Urbana Del Municipio De Bucaramanga
 INSTITUTO DE VIVIENDA DE INTERÉS SOCIAL DEL MUNICIPIO DE BUCARAMANGA
INVISBU

DIRECTORA:
ING. SILVIA JOHANA CAMARGO G.

SUBDIRECTOR TECNICO:
ARQ. RAMON ALBERTO ESPINEL CH.

DISEÑO:
ARQ. RAMON ALBERTO ESPINEL CH
 MAT.PROF. N°15015 CUNDINAMARCA

ESCALA:
1:250

FECHA:
JULIO/2012

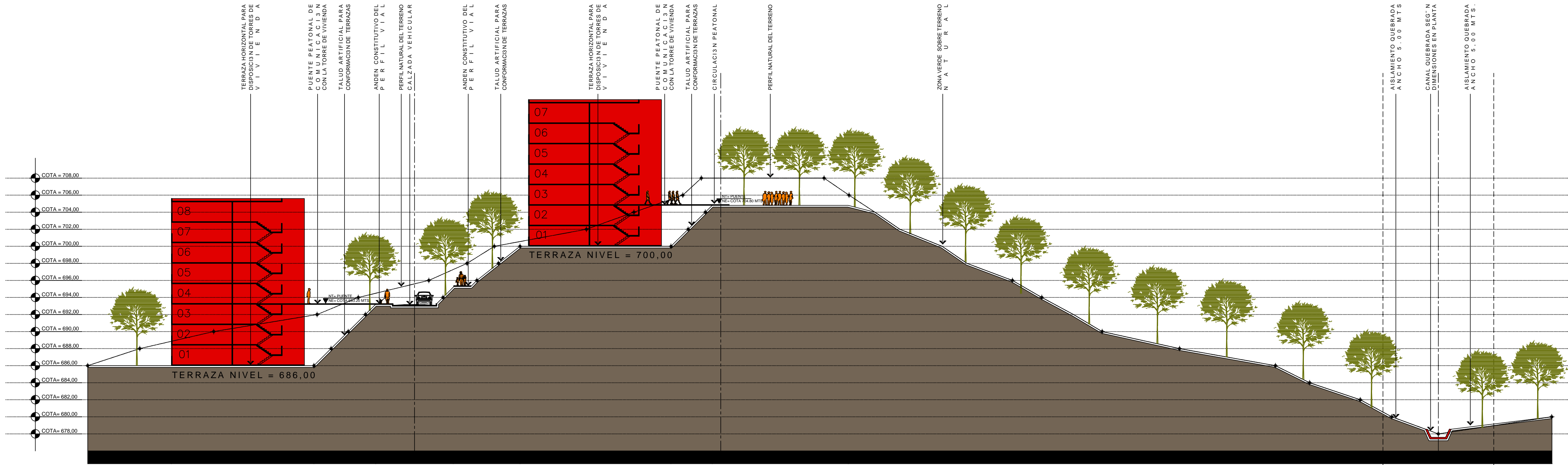
OBSERVACIONES:

CONTIENE:
**URBANISMO
 PERFIL URBANO
 A-A' B-B'**

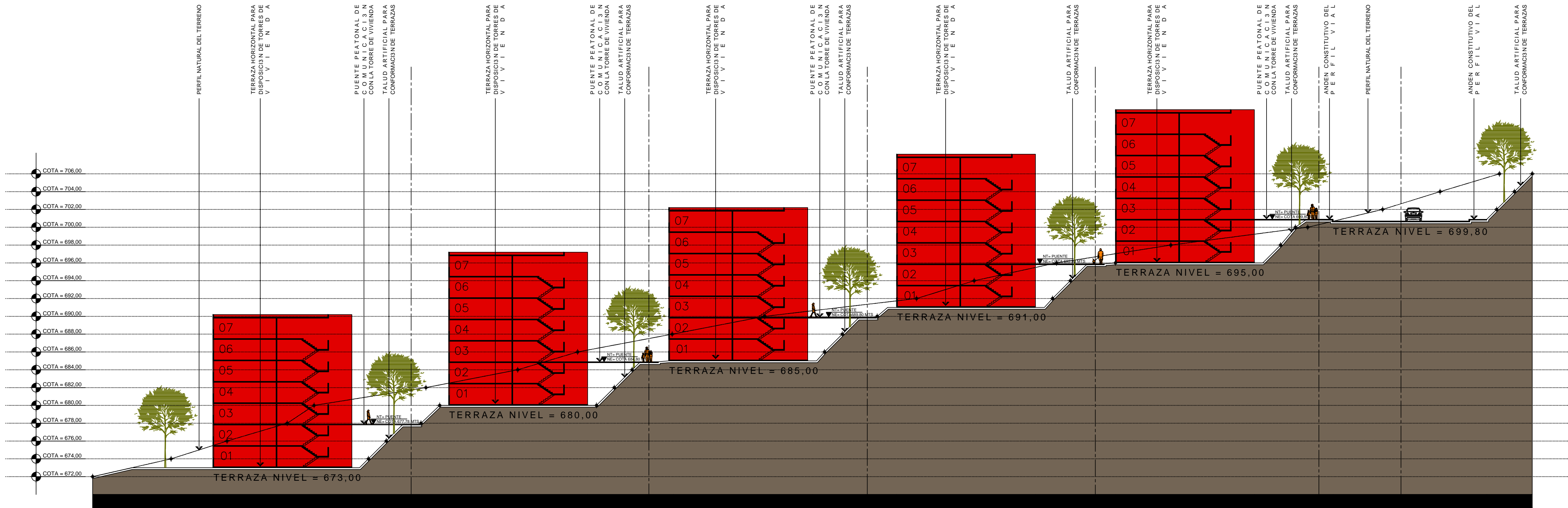


DR. LUIS FRANCISCO BOHORQUEZ
 ALCALDE DE BUCARAMANGA

PLANO No.: DE:
U-02 02



01 PERFIL URBANO A-A'
 ESCALA 1:250



02 PERFIL URBANO B-B'
 ESCALA 1:250