



República de Colombia
Departamento de Cundinamarca
Municipio de Nimaima
NIT:800.094.713-8

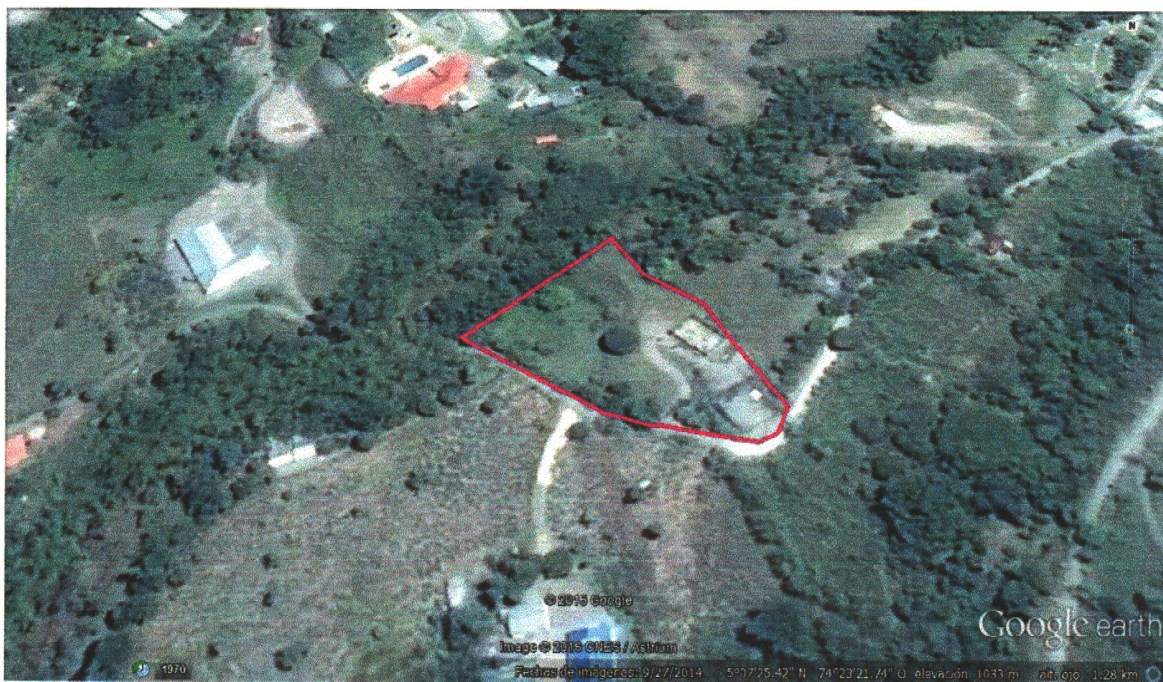


SECRETARÍA DE PLANEACIÓN

LOCALIZACIÓN TERRENO "LA PLANTA"

100 UNIDADES DE VIVIENDA

Área: 6.420 m²



Fuente: Tomado de Google Earth.

"UNIDOS Y COMPROMETIDOS DE CORAZÓN"

PALACIO MUNICIPAL: CL 3 CON CRA 3. CENTRO - TELEFAX: 091-8433075 - CEL 3138878931

Email: secretaria_planeación@nimaima-cundinamarca.gov.co

CODIGO POSTAL: Código Postal No.253630

Elaboro: