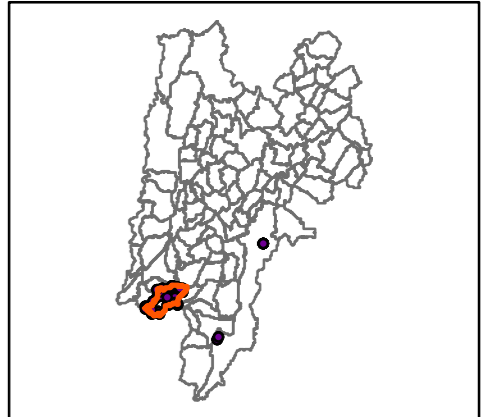




LOCALIZACION HIDRICOS
CARTOGRAFIA AMBIENTAL
MUNICIPIO DE NILO

LOCALIZACIÓN
ÁREA DE ESTUDIO



FUENTES

Predial IGAC 2010
Base IGAC 25k Municipal
Reservas Declaradas CAR MADS 2017

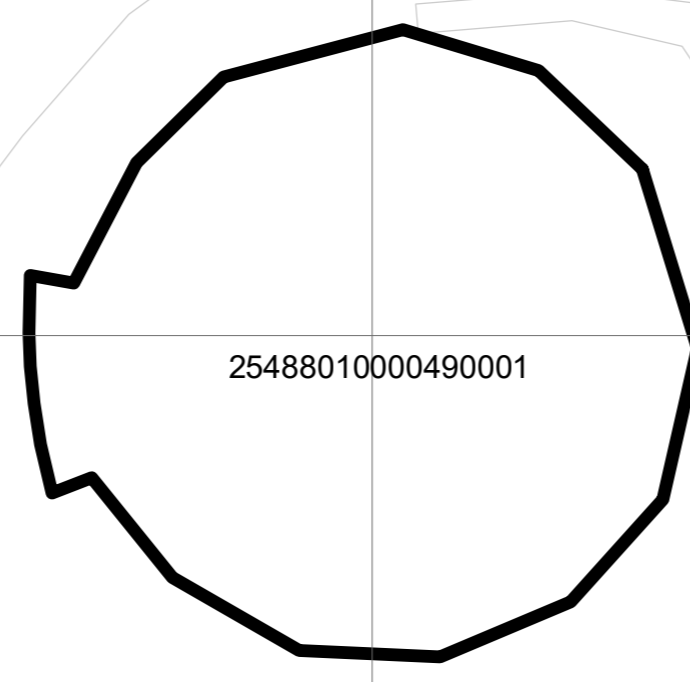
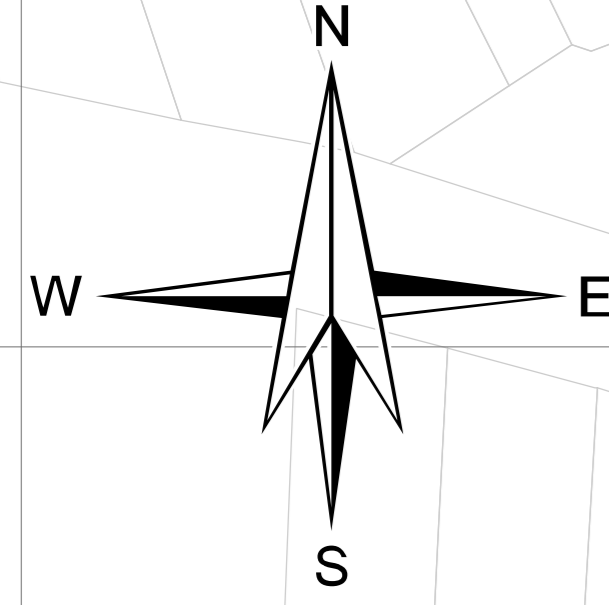
PARÁMETROS CARTOGRÁFICOS

Proyección: Transversa de Mercator
Elipsoide: Internacional 1909
Datum: Observatorio Bogotá
Origen: 4° 35' 56,57" N; 74° 04' 51,30" N
Coordenadas planas: 1'000.000 mN, 1'000.000 mE

CONVENCIONES

Legend

- 25488010000490001
- TERRENO_PREDIO_URBANO
- CANAL_SENCILLO_25K
- QUEBRADAS_25K
- CANAL_DOBLE_25K



Legend
Categorías_Estructura_Ecologica_2016

- <all other values>
- Categoría_EEP**
- Área Nucleo importante por Biodiversidad
- Corredor de Conservacion
- Área Núcleo provisión de Servicios Ecosistémicos
- Consolidado_humedales_2016
- CAR_SIG.CAR_SIG.Rondas_ACTUALES
- ParamosMinAmbiente
- RESERVAS_DECL_2017
- RESERVAS SOCIEDAD CIVIL
- PARAMOS IAVH
- PARAMOS IAVH

1:750

FECHA : AGOSTO 2017

ELABORO : Yuly Rojas Moreno

