



## FICHA TÉCNICA

FONDO DE INVERSIÓN COLECTIVA ABIERTO SUMAR

FIDUCIARIA BOGOTÁ S.A.

Noviembre 30 de 2023

### 4. Gestor: Fiduciaria Bogotá S.A.

### 5. Custodio: Cititrust

### 6. Características del Fondo de Inversión Colectiva

6.1. Tipo de FIC	Fondo de Inversión Colectiva Abierto sin Pacto de permanencia
6.2. Fecha de Inicio de Operaciones	19/01/1992
6.3. Valor del Fondo de Inversión Colectiva (Millones COP)	\$ 4,094,917.39
6.4. Número Unidades en Circulación	162,111,027.661371

### 7. Calificación del Fondo de Inversión

7.1. Calificación	FAAA/2
7.2. Fecha de la última calificación	11/09/2023
7.3. Entidad Calificadora	BRC Standard & Poor's

### 8. Política de Inversión

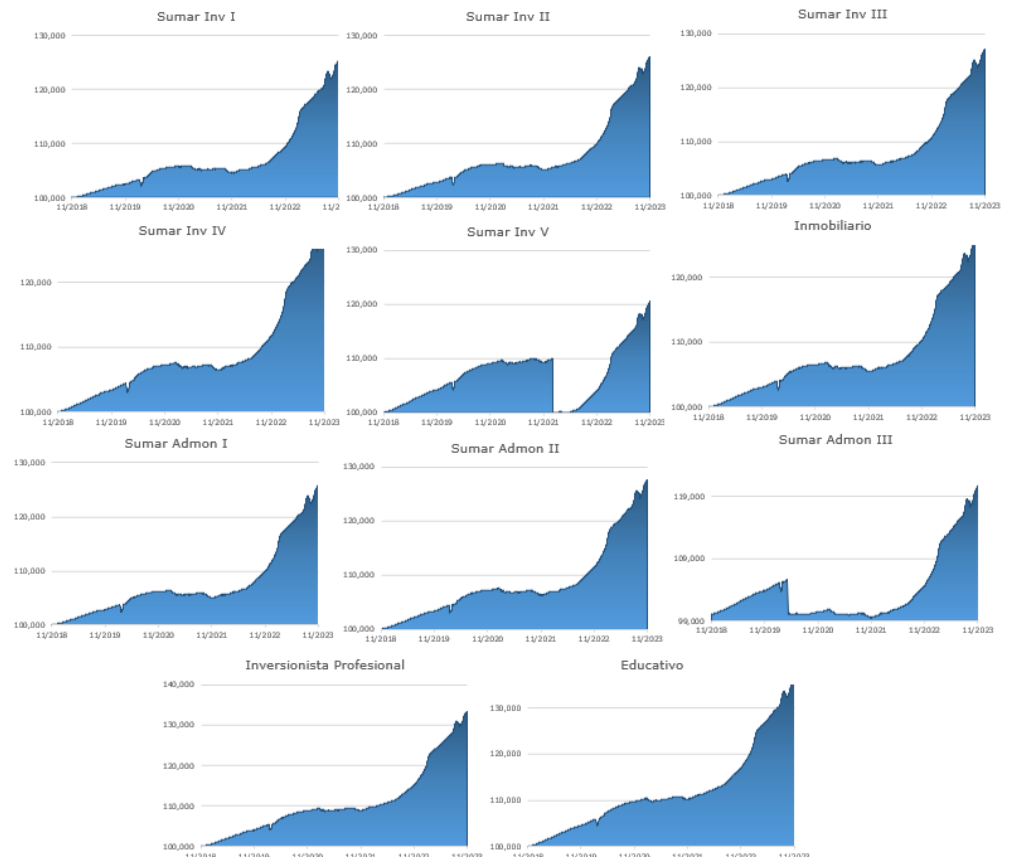
Alternativa de inversión a la vista con perfil de riesgo conservador que se encuentra calificada por BRC Standar & Poor's con F AAA/2/BRC1+ por su alta calidad crediticia y su baja sensibilidad ante la volatilidad del mercado. La mayor parte de su portafolio se encuentra invertido en títulos de renta fija con vencimientos de corto a mediano plazo.

La mayoría de las inversiones se realizan indexadas al IPC, IBR y DTF para darle estabilidad a la TIR del portafolio. Se realizan inversiones en sintéticos de dólar que otorgan mayor rendimiento que las inversiones tradicionales en tasa fija. Posiciones en TES se mantienen en plazos no mayores a dos años. La mayoría de las inversiones tienen vencimiento entre 90 días y dos años.

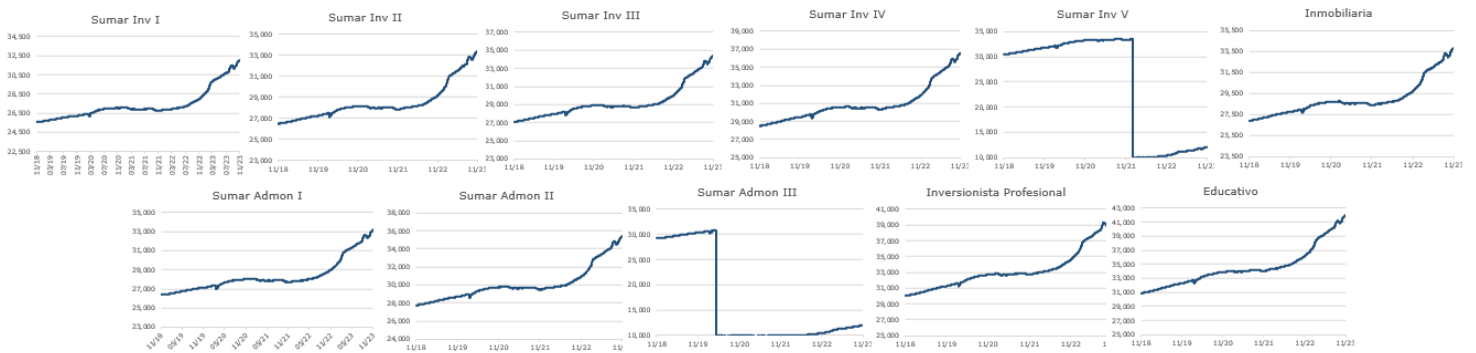
Concepto	TP 1 Inv I	TP 2 Inv II	TP 3 Inv III	TP 4 Inv IV	TP 5 Inv V	TP 6 Inmobiliaria	TP 7 Admon I	TP 8 Admon II	TP 9 Admon III	TP 10 Educativo	TP 11 Inversionista Profesional	
6.5. Valor Unidad	32,037.709652	33,431.916458	34,438.196168	36,558.696687	12,058.476182	33,794.318065	33,173.214007	35,446.185365	12,062.626206	42,020.609766	40,043.314041	
6.6. Número de Inversionistas	65,070	5,791	384	156	4	41,158	16	2	3	174	571	
6.7. Inversión Inicial Mínima (COP)	30,000	13,920,000	337,560,000	1,126,360,000	22,523,720,000	100,000	116,000	12,554,680,000	39,645,320,000	116,000	116,000	
6.8. Saldo Mínimo (COP)	30,000	13,920,000	337,560,000	1,126,360,000	22,523,720,000	30,000	116,000	12,554,680,000	39,645,320,000	116,000	116,000	
6.9. Tiempo de preaviso para retro (días)	NA	NA	NA	NA	NA	NA	NA	NA	NA	NA	NA	
Comisión	6.10. Administración	2.00%	1.90%	1.80%	1.70%	0.80%	2.75%	2.00%	1.85%	1.40%	0.50%	0.90%
	6.11. Gestión	NA	NA	NA	NA	NA	NA	NA	NA	NA	NA	NA
	6.12. Remuneración de Éxito	NA	NA	NA	NA	NA	NA	NA	NA	NA	NA	NA
	6.13. Remuneración de entrada	NA	NA	NA	NA	NA	NA	NA	NA	NA	NA	NA
	6.14. Remuneración de salida	NA	NA	NA	NA	NA	NA	NA	NA	NA	NA	NA
6.15. Remuneración efectivamente cobrada	2.00%	1.90%	1.79%	1.69%	0.79%	2.75%	2.00%	1.86%	1.38%	0.50%	0.90%	
6.16. Días de pacto de permanencia - Sanción por retro anticipado	NA	NA	NA	NA	NA	NA	NA	NA	NA	NA	NA	
6.17. Gastos totales del Fondo	1.98%	1.89%	1.84%	1.76%	0.89%	2.64%	2.05%	1.63%	1.49%	0.53%	1.00%	

### 9. Evolución del Valor del Fondo de Inversión Colectiva

#### 9.1. Evolución de COP 100.000 invertidos hace cinco (5) años



## 9.2. Evolución del valor de la unidad del fondo de inversión colectiva en los últimos cinco años



## 10. Información de plazos y duración

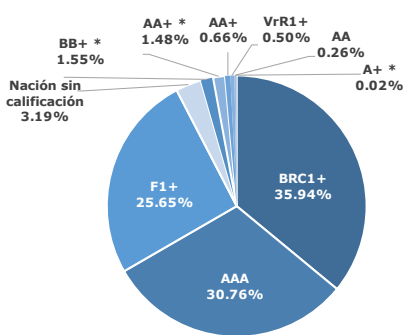
10.1. Inversiones por plazo	Participación	10.2 Plazo Promedio de las inversiones incluyendo disponible		10.3 Plazo Promedio de las inversiones excluyendo disponible		10.4 Duración	
		Días	Años	Días	Años	Días	Años
1-180 DÍAS	20.517%						
181-360 DÍAS	38.299%						
1 A 3 AÑOS	38.588%	284.025	0.778	399.601	1.095	248.826	0.682
3 A 5 AÑOS	1.772%						
MAS DE 5 AÑOS	0.824%						

## 11. Rentabilidad y volatilidad histórica del fondo de inversión colectiva

Tipo Participación	11.1 Rentabilidad Histórica (E.A.)						11.2 Volatilidad Histórica (E.A.)					
	Último mes	Últimos 6 meses	Año corrido	Último año	Últimos 2 años	Últimos 3 años	Último mes	Últimos 6 meses	Año corrido	Último año	Últimos 2 años	Últimos 3 años
TP 1 Inversionista I	20.758%	12.289%	14.550%	14.519%	9.419%	5.804%	0.873%	1.134%	0.984%	0.943%	0.750%	0.715%
TP 2 Inversionista II	20.881%	12.399%	14.669%	14.638%	9.530%	5.924%	0.873%	1.134%	0.984%	0.943%	0.750%	0.715%
TP 3 Inversionista III	21.015%	12.517%	14.781%	14.750%	9.640%	6.036%	0.874%	1.134%	0.984%	0.943%	0.750%	0.715%
TP 4 Inversionista IV	21.130%	12.619%	14.893%	14.863%	9.747%	6.153%	0.874%	1.134%	0.984%	0.943%	0.750%	0.714%
TP 5 Inversionista V	22.191%	13.621%	15.910%	15.879%	-39.818%	-28.671%	0.873%	1.134%	0.984%	0.943%	211.024%	172.604%
TP 6 Inmobiliaria	19.857%	11.447%	13.795%	13.823%	9.080%	5.618%	0.874%	1.134%	0.985%	0.943%	0.745%	0.709%
TP 7 Administración I	20.755%	12.285%	14.547%	14.517%	9.419%	5.824%	0.873%	1.134%	0.984%	0.943%	0.750%	0.714%
TP 8 Administración II	20.935%	12.451%	14.716%	14.685%	9.580%	6.003%	0.873%	1.134%	0.984%	0.943%	0.750%	0.714%
TP 9 Administración III	21.469%	12.949%	15.225%	15.194%	10.065%	6.302%	0.873%	1.134%	0.984%	0.943%	0.750%	128.887%
TP 10 Educativo	22.556%	13.960%	16.256%	16.225%	11.051%	7.416%	0.873%	1.134%	0.984%	0.943%	0.750%	0.714%
TP 11 Inversionista Profesional	22.072%	13.515%	15.800%	15.769%	10.613%	6.992%	0.873%	1.134%	0.984%	0.943%	0.750%	0.714%

## 12. Composición del fondo de inversión colectiva

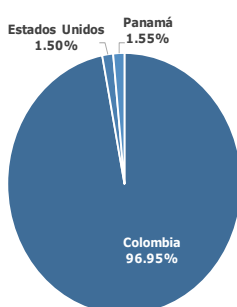
### 12.1 Composición portafolio por calificación



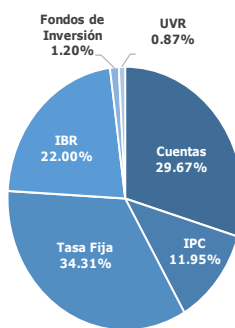
Se incluyen depósitos en cuentas de ahorro y corrientes, con calificación de corto plazo.

\* Calificación Internacional

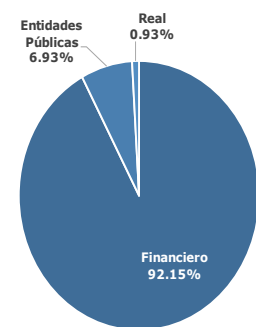
### 12.4 Composición portafolio por país emisor



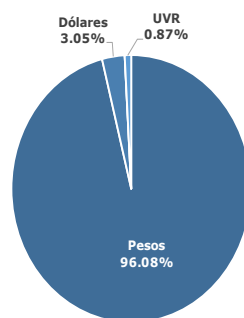
### 12.2 Composición portafolio por tipo de renta



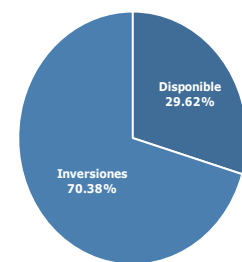
### 12.3 Composición portafolio por sector económico



### 12.5 Composición portafolio por moneda

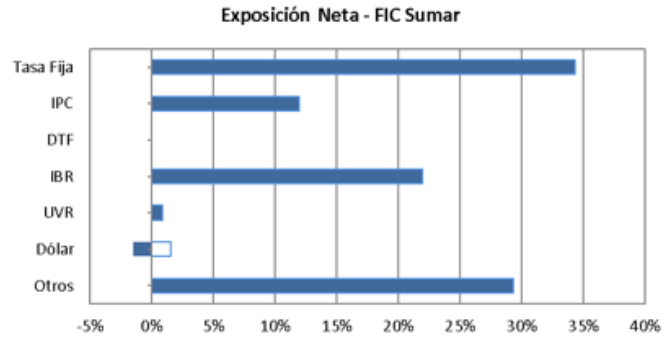


### 12.6 Composición portafolio por activo



## 12.7. Exposición neta del portafolio

	Posición	Derivado / Corto	Exposición Neta
Tasa Fija	34.296%	0.000%	34.296%
IPC	11.943%	0.000%	11.943%
DTF	0.000%	0.000%	0.000%
IBR	21.997%	0.000%	21.997%
UVR	0.873%	0.000%	0.873%
Dólar	1.571%	-3.024%	-1.454%
Otros	29.321%	0.000%	29.321%



## 13. Principales inversiones del fondo de inversión colectiva

Posición	Emisor	Participación del Emisor sobre el Valor Total del Fondo (%)
1	BANCO DAVIVIENDA S A	16.54%
2	BANCO DE BOGOTA SA	15.39%
3	BANCO GNB SUDAMERIS	11.10%
4	BANCOLOMBIA S.A	10.41%
5	BBVA COLOMBIA	7.60%
6	CORPORACION FINANCIERA COLOMBIANA SA	5.53%
7	BANCO SANTANDER DE NEGOCIOS COLOMBIA S.A.	4.68%
8	SCOTIABANK COLPATRIA	3.69%
9	BANCO POPULAR S A	3.22%
10	DIRECCION DEL TESORO NACIONAL	3.19%
<b>Total</b>		<b>81.34%</b>

## 14. Empresas vinculadas y relacionadas con la sociedad administradora

Fidubogotá S.A. es una Sociedad Fiduciaria filial Banco de Bogotá, entidad perteneciente al Grupo Aval.

## 16. Información de contacto del revisor fiscal

**Revisor Fiscal:** Andres Felipe Sogamoso Monroy **TP 223405-T**  
**Dirección Electrónica:** asogamoso@kpmg.com  
**Empresa:** KPMG S.A.S

## 17. Información de contacto del defensor del consumidor financiero

**Principal:** Álvaro Julio Rodríguez Pérez  
**Suplente:** Andrés De Jesús Gómez Montoya  
**Dirección:** Calle 36 No. 7-47, Piso 5, Bogotá D.C  
**PBX:** Bogotá 332 01 01 **Celular:** 318-3730077  
**Fax:** 3400383  
**Correo electrónico:** defensoriaconsumidorfinanciero@bancodebogota.com.co

## 15. Hoja de vida del gerente del fondo de inversión colectiva

**Carlos Alfonso Gutiérrez Faccini- Gerente FICs**

### Profesión:

Administrador de Empresas  
 Pontificia Universidad Javeriana

### Estudios Especializados:

MBA - Finanzas  
 St. Thomas University (TX-USA)

**e-mail:** cgutierrezf@fidubogota.com

**Experiencia:** 25 años de experiencia administrativa y mercado de capitales

**Otros FIC a su cargo:** ÓPTIMO - FIDUGOB - CUBRIR - ALTA RENTA - ES+



El contenido de la presente comunicación no constituye recomendación profesional para realizar inversiones en los términos del artículo 2.40.1.1.2 del Decreto 2555 de 2010 o las normas que lo modifiquen, sustituyan o complementen. Este material es para información de los inversionistas y no está concebido como una oferta o una solicitud para vender o comprar activos. La información contenida es sólo una guía general y no debe ser usada como base para la toma de decisiones de inversión. En relación con el fondo de inversión colectiva existe un prospecto de inversión y un prospecto, donde se contiene una información relevante para su consulta y podrá ser examinada en (debe indicar la página de Internet y demás sitios en donde la información puede ser consultada). Las obligaciones asumidas por (nombre de la sociedad administradora), del fondo de inversión colectiva (señalar nombre del fondo de inversión colectiva) relacionadas con la gestión del portafolio, son de medio y no de resultado. Los dineros entregados por los suscriptores al fondo de inversión colectiva no son un depósito, ni generan para la sociedad administradora las obligaciones propias de una institución de depósito y no están amparadas por el seguro de depósito del Fondo de Garantías de Instituciones Financieras FOGAFIN, ni por ninguno de dicha naturaleza. La inversión en el fondo de inversión colectiva está sujeta a los riesgos derivados de los activos que componen el portafolio del respectivo fondo de inversión colectiva. Los datos suministrados reflejan el comportamiento histórico del fondo de inversión colectiva, pero no implica que su comportamiento en el futuro sea igual o semejante.

## Anexo 1. Inversiones en otros FICs o vehículos de Inversión colectiva locales

Fondo	Enlace
FONDO DE INVERSIÓN COLECTIVA ABIERTO VALOR PLUS	<a href="https://www.fiduciariacorficolombiana.com/valor-plus-uno">https://www.fiduciariacorficolombiana.com/valor-plus-uno</a>

## Anexo 2. Inversiones en otros FICs o vehículos de Inversión colectiva extranjeros

Fondo	Enlace	Aspectos relevantes
ISHARES \$ SHORT DURATION CORP BOND UCITS ETF SDI	<a href="https://www.morningstar.co.uk/uk/etf/snapshot/snapshot.aspx?id=0P0001A90B">https://www.morningstar.co.uk/uk/etf/snapshot/snapshot.aspx?id=0P0001A90B</a>	ETF que sigue el comportamiento del índice Markit iBoxx USD Liquid Investment Grade 0-5 Index .

El contenido de la presente comunicación no constituye recomendación profesional para realizar inversiones en los términos del artículo 2.40.1.1.2 del Decreto 2555 de 2010 o las normas que lo modifiquen, sustituyan o complementen. Este material es para información de los inversionistas y no está concebido como una oferta o una solicitud para vender o comprar activos. La información contenida es sólo una guía general y no debe ser usada como base para la toma de decisiones de inversión. En relación con el fondo de inversión colectiva existe un prospecto de inversión y un prospecto, donde se contiene una información relevante para su consulta y podrá ser examinada en (debe indicar la página de Internet y demás sitios en donde la información puede ser consultada). Las obligaciones asumidas por (nombre de la sociedad administradora), del fondo de inversión colectiva (señalar nombre del fondo de inversión colectiva) relacionadas con la gestión del portafolio, son de medio y no de resultado. Los dineros entregados por los suscriptores al fondo de inversión colectiva no son un depósito, ni generan para la sociedad administradora las obligaciones propias de una institución de depósito y no están amparadas por el seguro de depósito del Fondo de Garantías de Instituciones Financieras FOGAFIN, ni por ninguno de dicha naturaleza. La inversión en el fondo de inversión colectiva está sujeta a los riesgos derivados de los activos que componen el portafolio del respectivo fondo de inversión colectiva. Los datos suministrados reflejan el comportamiento histórico del fondo de inversión colectiva, pero no implica que su comportamiento en el futuro sea igual o semejante.