



## FICHA TÉCNICA FONDO DE INVERSIÓN COLECTIVA ABIERTO SUMAR

## FIDUCIARIA BOGOTÁ S.A. Marzo 31 de 2024

### 4. Gestor: Fiduciaria Bogotá S.A.

### 5. Custodio: Cititrust

### 6. Características del Fondo de Inversión Colectiva

6.1. Tipo de FIC	Fondo de Inversión Colectiva Abierto sin Pacto de permanencia
6.2. Fecha de Inicio de Operaciones	19/01/1992
6.3. Valor del Fondo de Inversión Colectiva (Millones COP)	\$ 4,193,183.25
6.4. Número Unidades en Circulación	135,989,400.662380

### 7. Calificación del Fondo de Inversión

7.1. Calificación	FAAA/2
7.2. Fecha de la última calificación	11/09/2023
7.3. Entidad Calificadora	BRC Standard & Poor's

### 8. Política de Inversión

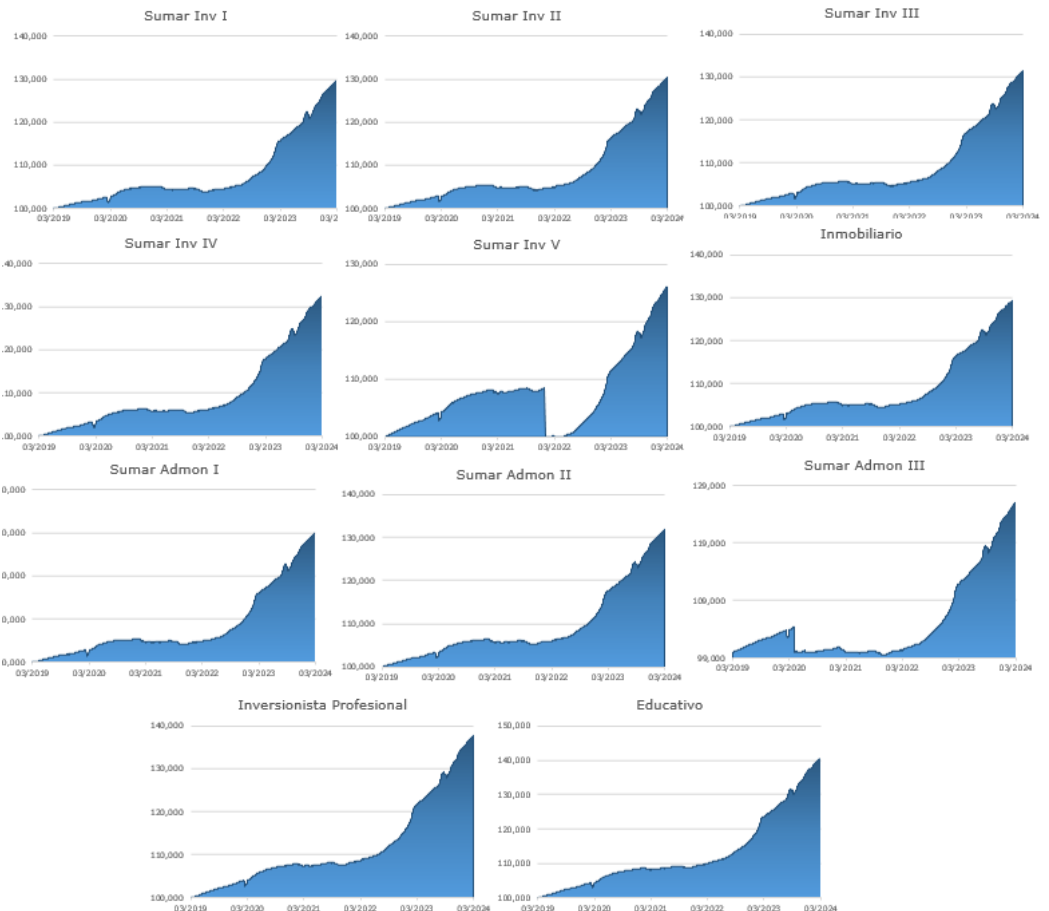
Alternativa de inversión a la vista con perfil de riesgo conservador que se encuentra calificada por BRC Standar & Poor's con F AAA/2/BRC1+ por su alta calidad crediticia y su baja sensibilidad ante la volatilidad del mercado. La mayor parte de su portafolio se encuentra invertido en títulos de renta fija con vencimientos de corto a mediano plazo.

La mayoría de las inversiones se realizan indexadas al IPC, IBR y DTF para darle estabilidad a la TIR del portafolio. Se realizan inversiones en sintéticos de dólar que otorgan mayor rendimiento que las inversiones tradicionales en tasa fija. Posiciones en TES se mantienen en plazos no mayores a dos años. La mayoría de las inversiones tienen vencimiento entre 90 días y dos años.

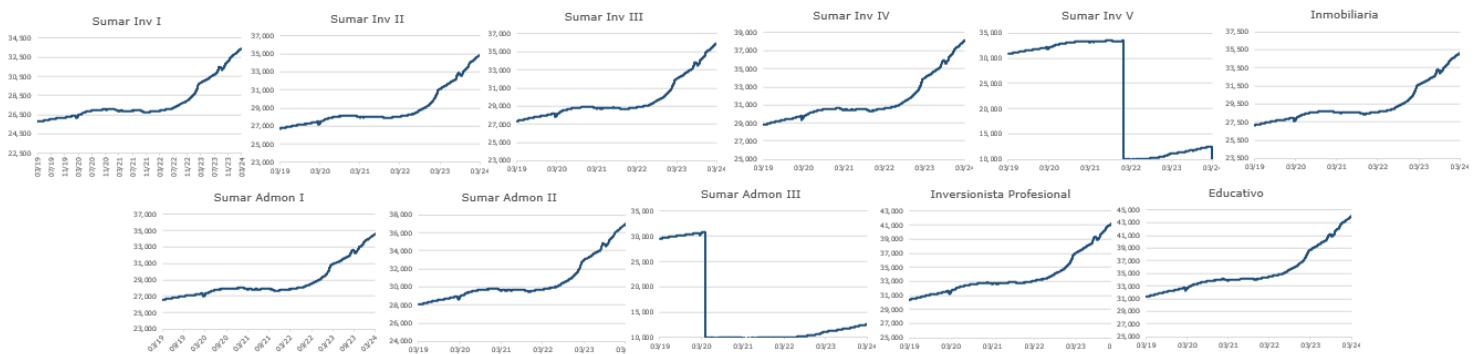
Concepto	TP 1 Inv I	TP 2 Inv II	TP 3 Inv III	TP 4 Inv IV	TP 5 Inv V	TP 6 Inmobiliaria	TP 7 Admon I	TP 8 Admon II	TP 9 Admon III	TP 10 Educativo	TP 11 Inversionista Profesional	
6.5. Valor Unidad	33,433,983958	34,869,302422	35,931,425991	38,155,936281	0,000000	35,146,324933	34,587,706410	36,975,773782	12,601,789485	44,029,770495	41,902,983495	
6.6. Número de Inversionistas	67,311	6,484	451	186	0	33,774	16	2	3	173	575	
6.7. Inversión Inicial Mínima (COP)	30,000	15,600,000	378,300,000	1,262,300,000	25,242,100,000	100,000	130,000	14,069,900,000	44,430,100,000	130,000	130,000	
6.8. Saldo Mínimo (COP)	1	15,600,000	378,300,000	1,262,300,000	25,242,100,000	1	130,000	14,069,900,000	44,430,100,000	1	1	
6.9. Tiempo de preaviso para retiro (días)	NA	NA	NA	NA	NA	NA	NA	NA	NA	NA	NA	
Comisión	6.10. Administración	2.00%	1.90%	1.80%	1.70%	0.80%	2.75%	2.00%	1.85%	1.40%	0.50%	0.90%
	6.11. Gestión	NA	NA	NA	NA	NA	NA	NA	NA	NA	NA	NA
	6.12. Remuneración de Éxito	NA	NA	NA	NA	NA	NA	NA	NA	NA	NA	NA
	6.13. Remuneración de entrada	NA	NA	NA	NA	NA	NA	NA	NA	NA	NA	NA
6.14. Remuneración de salida	NA	NA	NA	NA	NA	NA	NA	NA	NA	NA	NA	
6.15. Remuneración efectivamente cobrada	2.00%	1.90%	1.80%	1.70%	0.83%	2.75%	2.00%	1.87%	1.40%	0.50%	0.91%	
6.16. Días de pacto de permanencia - Sanción por retiro anticipado	NA	NA	NA	NA	NA	NA	NA	NA	NA	NA	NA	
6.17. Gastos totales del Fondo	1.98%	1.89%	1.84%	1.78%	0.98%	2.78%	2.07%	1.71%	1.53%	0.53%	1.03%	

### 9. Evolución del Valor del Fondo de Inversión Colectiva

#### 9.1. Evolución de COP 100.000 invertidos hace cinco (5) años



## 9.2. Evolución del valor de la unidad del fondo de inversión colectiva en los últimos cinco años



## 10. Información de plazos y duración

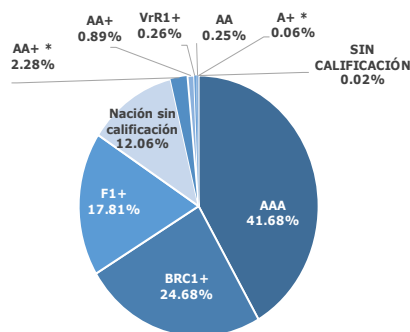
10.1. Inversiones por plazo		10.2 Plazo Promedio de las inversiones incluyendo disponible		10.3 Plazo Promedio de las inversiones excluyendo disponible		10.4 Duración	
Participación		Días	Años	Días	Años	Días	Años
1-180 DÍAS	45.721%						
181-360 DÍAS	11.100%						
1 A 3 AÑOS	38.913%	351.356	0.963	394.976	1.082	163.868	0.449
3 A 5 AÑOS	1.848%						
MAS DE 5 AÑOS	2.418%						

## 11. Rentabilidad y volatilidad histórica del fondo de inversión colectiva

Tipo Participación	11.1 Rentabilidad Histórica (E.A.)						11.2 Volatilidad Histórica (E.A.)					
	Último mes	Últimos 6 meses	Año corrido	Último año	Últimos 2 años	Últimos 3 años	Último mes	Últimos 6 meses	Año corrido	Último año	Últimos 2 años	Últimos 3 años
TP 1 Inversionista I	10.446%	13.017%	10.757%	11.948%	11.382%	7.500%	0.245%	0.947%	0.287%	0.869%	0.748%	0.714%
TP 2 Inversionista II	10.557%	13.130%	10.867%	12.059%	11.495%	7.608%	0.246%	0.947%	0.286%	0.869%	0.749%	0.714%
TP 3 Inversionista III	10.664%	13.249%	10.977%	12.176%	11.608%	7.716%	0.245%	0.947%	0.287%	0.869%	0.749%	0.714%
TP 4 Inversionista IV	10.786%	13.345%	11.087%	12.280%	11.716%	7.821%	0.245%	0.947%	0.286%	0.869%	0.749%	0.714%
TP 5 Inversionista V	0.000%	0.000%	0.000%	0.000%	0.000%	0.000%	0.000%	0.000%	0.000%	0.000%	0.000%	0.000%
TP 6 Inmobiliaria	9.618%	12.164%	9.920%	11.108%	10.897%	7.188%	0.246%	0.946%	0.288%	0.868%	0.745%	0.708%
TP 7 Administración I	10.446%	13.015%	10.755%	11.945%	11.381%	7.500%	0.245%	0.947%	0.286%	0.868%	0.748%	0.714%
TP 8 Administración II	10.609%	13.182%	10.918%	12.110%	11.546%	7.658%	0.245%	0.947%	0.286%	0.869%	0.748%	0.714%
TP 9 Administración III	11.100%	13.683%	11.410%	12.608%	12.039%	0.000%	0.245%	0.947%	0.286%	0.868%	0.748%	0.000%
TP 10 Educativo	12.094%	14.701%	12.407%	13.616%	13.042%	9.103%	0.245%	0.947%	0.286%	0.868%	0.748%	0.714%
TP 11 Inversionista Profesional	11.650%	14.249%	11.963%	13.170%	12.597%	8.673%	0.245%	0.947%	0.286%	0.869%	0.749%	0.714%

## 12. Composición del fondo de inversión colectiva

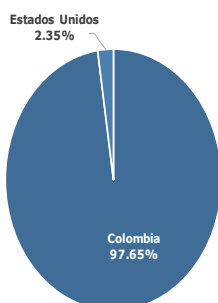
### 12.1 Composición portfolio por calificación



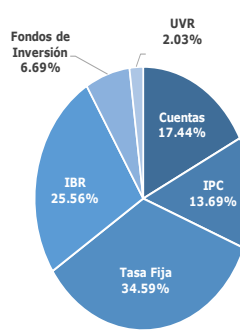
Se incluyen depósitos en cuentas de ahorro y corrientes, con calificación de corto plazo.

\* Calificación Internacional

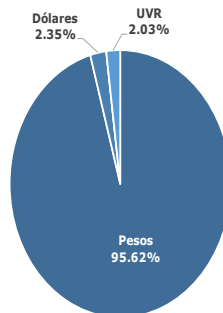
### 12.4 Composición portfolio por país emisor



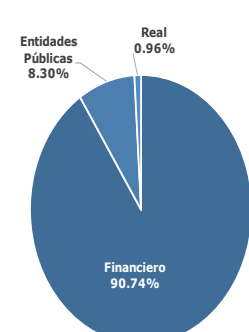
### 12.2 Composición portfolio por tipo de renta



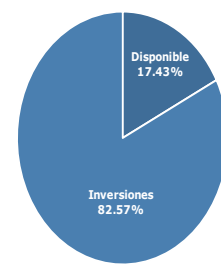
### 12.5 Composición portfolio por moneda



### 12.3 Composición portfolio por sector económico

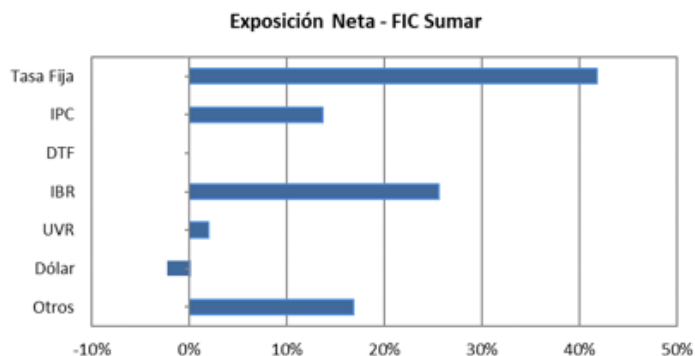


### 12.6 Composición portfolio por activo



## 12.7. Exposición neta del portafolio

	Posición	Derivado / Corto	Exposición Neta
Tasa Fija	41.807%	0.000%	41.807%
IPC	13.694%	0.000%	13.694%
DTF	0.000%	0.000%	0.000%
IBR	25.562%	0.000%	25.562%
UVR	2.028%	0.000%	2.028%
Dólar	0.066%	-2.282%	-2.215%
Otros	16.843%	0.000%	16.843%



## 13. Principales inversiones del fondo de inversión colectiva

Posición	Emisor	Participación del Emisor sobre el Valor Total del Fondo (%)
1	BANCO DE BOGOTA SA	16.28%
2	BANCO DAVIVIENDA S A	12.35%
3	BANCOLOMBIA S.A	10.69%
4	BBVA COLOMBIA	10.54%
5	CORPORACION FINANCIERA COLOMBIANA SA	6.19%
6	BANCO GNB SUDAMERIS	4.91%
7	SCOTIABANK COLPATRIA	4.79%
8	DIRECCION DEL TESORO NACIONAL	4.36%
9	ITAU CORPBANCA COLOMBIA S A	3.00%
10	ESTADOS UNIDOS DE AMERICA US TREASURY	2.28%
<b>Total</b>		<b>75.39%</b>

## 14. Empresas vinculadas y relacionadas con la sociedad administradora

Fidubogotá S.A. es una Sociedad Fiduciaria filial Banco de Bogotá, entidad perteneciente al Grupo Aval.

## 16. Información de contacto del revisor fiscal

**Revisor Fiscal:** Andres Felipe Sogamoso Monroy **TP 223405-T**  
**Dirección Electrónica:** asogamoso@kpmg.com  
**Empresa:** KPMG S.A.S

## 17. Información de contacto del defensor del consumidor financiero

**Principal:** Álvaro Julio Rodríguez Pérez  
**Suplente:** Andrés De Jesús Gómez Montoya  
**Dirección:** Calle 36 No. 7-47, Piso 4, Bogotá D.C  
**PBX:** Bogotá 332 01 01 **Celular:** 318-3730077  
**Fax:** 3400383  
**Correo electrónico:** defensoriaconsumidorfinanciero@bancodebogota.com.co

## 15. Hoja de vida del gerente del fondo de inversión colectiva

**Carlos Alfonso Gutiérrez Faccini- Gerente FICs**

**Profesión:**

Administrador de Empresas  
 Pontificia Universidad Javeriana

**Estudios Especializados:**

MBA - Finanzas  
 St. Thomas University (TX-USA)  
**e-mail:** cgutierrezf@fidubogota.com

**Experiencia:** 25 años de experiencia administrativa y mercado de capitales

**Otros FIC a su cargo:** ÓPTIMO - FIDUGOB - CUBRIR - ALTA RENTA - ES+



El contenido de la presente comunicación no constituye recomendación profesional para realizar inversiones en los términos del artículo 2.40.1.1.2 del Decreto 2555 de 2010 o las normas que lo modifiquen, sustituyan o complementen. Este material es para información de los inversionistas y no está concebido como una oferta o una solicitud para vender o comprar activos. La información contenida es sólo una guía general y no debe ser usada como base para la toma de decisiones de inversión. En relación con el fondo de inversión colectiva existe un prospecto de inversión y un prospecto, donde se contiene una información relevante para su consulta y podrá ser examinada en (debe indicar la página de Internet y demás sitios en donde la información puede ser consultada). Las obligaciones asumidas por (nombre de la sociedad administradora), del fondo de inversión colectiva (señalar nombre del fondo de inversión colectiva) relacionadas con la gestión del portafolio, son de medio y no de resultado. Los dineros entregados por los suscriptores al fondo de inversión colectiva no son un depósito, ni generan para la sociedad administradora las obligaciones propias de una institución de depósito y no están amparadas por el seguro de depósito del Fondo de Garantías de Instituciones Financieras FOGAFIN, ni por ninguno de dicha naturaleza. La inversión en el fondo de inversión colectiva está sujeta a los riesgos derivados de los activos que componen el portafolio del respectivo fondo de inversión colectiva. Los datos suministrados reflejan el comportamiento histórico del fondo de inversión colectiva, pero no implica que su comportamiento en el futuro sea igual o semejante.

## Anexo 1. Inversiones en otros FICs o vehículos de Inversión colectiva locales

Fondo	Enlace
FONDO DE INVERSIÓN COLECTIVA ABIERTO VALOR PLUS	<a href="https://www.fiduciariacorficolombiana.com/valor-plus-uno">https://www.fiduciariacorficolombiana.com/valor-plus-uno</a>
C.C.A. CUBRIR	<a href="https://www.fidubogota.com/cubrir-internacional">https://www.fidubogota.com/cubrir-internacional</a>
FONDO DE INVERSION COLECTIVA ABIERTO BBVA EFECTIVO	<a href="https://www.bbva.com.co/personas/productos/inversion/fondos/efectivo.html">https://www.bbva.com.co/personas/productos/inversion/fondos/efectivo.html</a>
FCO FAM BBVA	<a href="https://www.bbva.com.co/personas/productos/inversion/fondos/fam.html">https://www.bbva.com.co/personas/productos/inversion/fondos/fam.html</a>
FIDUCIARIA DE OCCIDENTE - F.C.O. OCCIRENTA	<a href="https://www.bancodeoccidente.com.co/wps/portal/banco-de-occidente/bancodeoccidente/para-personas/ahorro-inversion/occirenta">https://www.bancodeoccidente.com.co/wps/portal/banco-de-occidente/bancodeoccidente/para-personas/ahorro-inversion/occirenta</a>
FONDO COMUN ORDINARIO FIDUCUENTA	<a href="https://www.bancolombia.com/personas/productos-servicios/inversiones/fondos-inversion-colectiva/fiducuenta?gad_source=1&amp;gclid=CjwKCAjwwr6wBhBcEiwAfMEQs0aogNMSZYvOW0FVipYNfpWWvsD8bSYkMnttTyb4rn1YNimXv2-98hoCG18QAvD_BwE">https://www.bancolombia.com/personas/productos-servicios/inversiones/fondos-inversion-colectiva/fiducuenta?gad_source=1&amp;gclid=CjwKCAjwwr6wBhBcEiwAfMEQs0aogNMSZYvOW0FVipYNfpWWvsD8bSYkMnttTyb4rn1YNimXv2-98hoCG18QAvD_BwE</a>
FONDO BURSATIL GLOBAL X TES COLOMBIA COP GBI EM	<a href="https://globalxetfs.co/etfs/gxtescol/">https://globalxetfs.co/etfs/gxtescol/</a>

## Anexo 2. Inversiones en otros FICs o vehículos de Inversión colectiva extranjeros

Fondo	Enlace	Aspectos relevantes
-------	--------	---------------------

El contenido de la presente comunicación no constituye recomendación profesional para realizar inversiones en los términos del artículo 2.40.1.1.2 del Decreto 2555 de 2010 o las normas que lo modifiquen, sustituyan o complementen. Este material es para información de los inversionistas y no está concebido como una oferta o una solicitud para vender o comprar activos. La información contenida es sólo una guía general y no debe ser usada como base para la toma de decisiones de inversión. En relación con el fondo de inversión colectiva existe un prospecto de inversión y un prospecto, donde se contiene una información relevante para su consulta y podrá ser examinada en (debe indicar la página de Internet y demás sitios en donde la información puede ser consultada). Las obligaciones asumidas por (nombre de la sociedad administradora), del fondo de inversión colectiva (señalar nombre del fondo de inversión colectiva) relacionadas con la gestión del portafolio, son de medio y no de resultado. Los dineros entregados por los suscriptores al fondo de inversión colectiva no son un depósito, ni generan para la sociedad administradora las obligaciones propias de una institución de depósito y no están amparadas por el seguro de depósito del Fondo de Garantías de Instituciones Financieras FOGAFIN, ni por ninguno de dicha naturaleza. La inversión en el fondo de inversión colectiva está sujeta a los riesgos derivados de los activos que componen el portafolio del respectivo fondo de inversión colectiva. Los datos suministrados reflejan el comportamiento histórico del fondo de inversión colectiva, pero no implica que su comportamiento en el futuro sea igual o semejante.