



FICHA TÉCNICA

FONDO DE INVERSIÓN COLECTIVA ABIERTO SUMAR

FIDUCIARIA BOGOTÁ S.A.

Julio 31 de 2023

4. Gestor: Fiduciaria Bogotá S.A.

5. Custodio: Cititrust

6. Características del Fondo de Inversión Colectiva

6.1. Tipo de FIC	Fondo de Inversión Colectiva Abierto sin Pacto de permanencia
6.2. Fecha de Inicio de Operaciones	19/01/1992
6.3. Valor del Fondo de Inversión Colectiva (Millones COP)	\$ 3,966,429.91
6.4. Número Unidades en Circulación	177,134,420.186894

7. Calificación del Fondo de Inversión

7.1. Calificación	FAAA2 ,BRC 1+
7.2. Fecha de la última calificación	19/09/2022
7.3. Entidad Calificadora	BRC Standard & Poor's

8. Política de Inversión

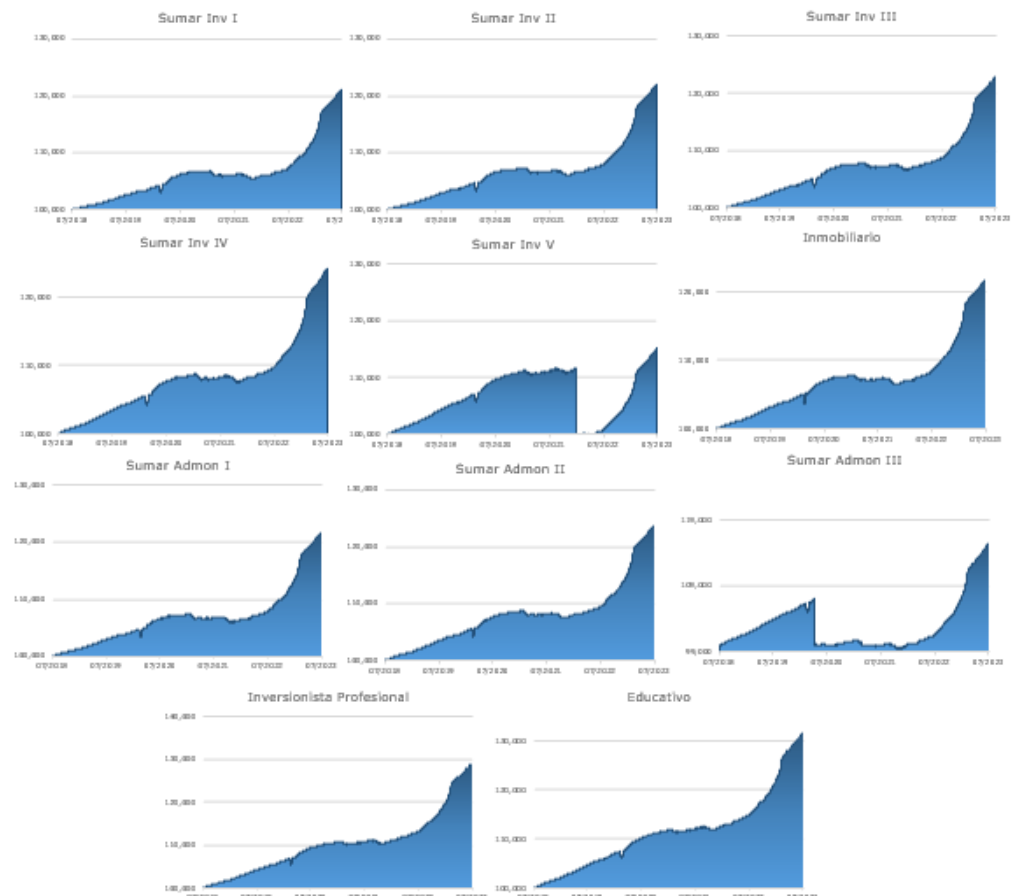
Alternativa de inversión a la vista con perfil de riesgo conservador que se encuentra calificada por BRC Standar & Poor's con F AAA/2/BRC1+ por su alta calidad crediticia y su baja sensibilidad ante la volatilidad del mercado. La mayor parte de su portafolio se encuentra invertido en títulos de renta fija con vencimientos de corto a mediano plazo.

La mayoría de las inversiones se realizan indexadas al IPC, IBR y DTF para darle estabilidad a la TIR del portafolio. Se realizan inversiones en sintéticos de dólar que otorgan mayor rendimiento que las inversiones tradicionales en tasa fija. Posiciones en TES se mantienen en plazos no mayores a dos años. La mayoría de las inversiones tienen vencimiento entre 90 días y dos años.

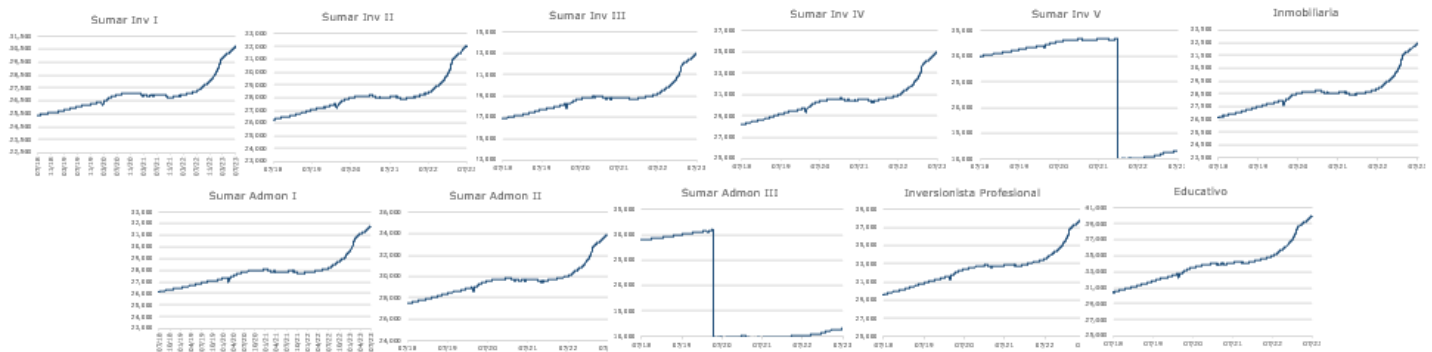
Concepto	TP 1 Inv I	TP 2 Inv II	TP 3 Inv III	TP 4 Inv IV	TP 5 Inv V	TP 6 Inmobiliaria	TP 7 Admon I	TP 8 Admon II	TP 9 Admon III	TP 10 Educativo	TP 11 Inversionista Profesional	
6.5. Valor Unidad	30,701.442387	32,027.152594	32,979.190023	35,000.432531	11,510.101608	32,467.408108	31,790.087996	33,951.523445	11,536.916636	40,069.743751	38,234.683801	
6.6. Número de Inversionistas	62,778	5,709	371	123	6	44,470	17	2	3	177	568	
6.7. Inversión Inicial Mínima (COP)	30,000	13,920,000	337,560,000	1,126,360,000	22,523,720,000	100,000	116,000	12,554,680,000	39,645,320,000	116,000	116,000	
6.8. Saldo Mínimo (COP)	30,000	13,920,000	337,560,000	1,126,360,000	22,523,720,000	30,000	116,000	12,554,680,000	39,645,320,000	116,000	116,000	
6.9. Tiempo de preaviso para retro (días)	NA	NA	NA	NA	NA	NA	NA	NA	NA	NA	NA	
Comisión	6.10. Administración	2.00%	1.90%	1.80%	1.70%	0.80%	2.00%	2.00%	1.85%	1.40%	0.50%	0.90%
	6.11. Gestión	NA	NA	NA	NA	NA	NA	NA	NA	NA	NA	NA
	6.12. Remuneración de Éxito	NA	NA	NA	NA	NA	NA	NA	NA	NA	NA	NA
	6.13. Remuneración de entrada	NA	NA	NA	NA	NA	NA	NA	NA	NA	NA	NA
6.14. Remuneración de salida	NA	NA	NA	NA	NA	NA	NA	NA	NA	NA	NA	
6.15. Remuneración efectivamente cobrada	2.00%	1.90%	1.80%	1.70%	0.79%	2.74%	1.99%	1.83%	1.40%	0.50%	0.90%	
6.16. Días de pacto de permanencia - Sanción por retro anticipado	NA	NA	NA	NA	NA	NA	NA	NA	NA	NA	NA	
6.17. Gastos totales del Fondo	3.52%	3.36%	3.22%	3.24%	1.91%	4.19%	3.62%	3.48%	2.41%	0.91%	1.99%	

9. Evolución del Valor del Fondo de Inversión Colectiva

9.1. Evolución de COP 100.000 invertidos hace cinco (5) años



9.2. Evolución del valor de la unidad del fondo de inversión colectiva en los últimos cinco años



10. Información de plazos y duración

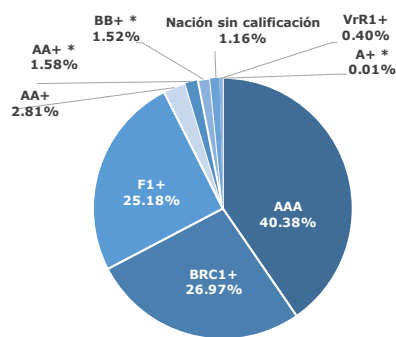
10.1. Inversiones por plazo		10.2 Plazo Promedio de las inversiones incluyendo disponible		10.3 Plazo Promedio de las inversiones excluyendo disponible		10.4 Duración	
Participación		Días	Años	Días	Años	Días	Años
1- 180 DÍAS	20.480%						
181- 360 DIAS	24.658%						
1 A 3 AÑOS	51.942%	332.271	0.910	437.483	1.199	288.280	0.790
3 A 5 AÑOS	2.518%						
MAS DE 5 AÑOS	0.402%						

11. Rentabilidad y volatilidad histórica del fondo de inversión colectiva

Tipo Participación	11.1 Rentabilidad Histórica (E.A.)					11.2 Volatilidad Histórica (E.A.)						
	Último mes	Últimos 6 meses	Año corrido	Último año	Últimos 2 años	Últimos 3 años	Último mes	Últimos 6 meses	Año corrido	Último año	Últimos 2 años	Últimos 3 años
TP 1 Inversionista I	8.875%	14.923%	15.103%	12.781%	6.772%	4.446%	0.418%	0.730%	0.677%	0.559%	0.570%	0.545%
TP 2 Inversionista II	8.988%	15.049%	15.228%	12.899%	6.880%	4.586%	0.418%	0.730%	0.678%	0.560%	0.570%	0.544%
TP 3 Inversionista III	9.094%	15.153%	15.333%	13.010%	6.986%	4.708%	0.418%	0.729%	0.677%	0.559%	0.570%	0.544%
TP 4 Inversionista IV	9.225%	15.278%	15.457%	13.125%	7.093%	4.849%	0.418%	0.730%	0.678%	0.560%	0.570%	0.543%
TP 5 Inversionista V	10.171%	16.289%	16.472%	14.122%	-41.274%	-29.548%	0.418%	0.729%	0.677%	0.559%	211.009%	172.597%
TP 6 Inmobiliaria	8.081%	14.119%	14.412%	12.373%	6.576%	4.408%	0.418%	0.730%	0.678%	0.557%	0.564%	0.538%
TP 7 Administración I	8.875%	14.922%	15.102%	12.780%	6.772%	4.500%	0.418%	0.729%	0.677%	0.559%	0.570%	0.544%
TP 8 Administración II	9.035%	15.091%	15.271%	12.948%	6.930%	4.717%	0.418%	0.729%	0.677%	0.559%	0.570%	0.543%
TP 9 Administración III	9.519%	15.602%	15.783%	13.447%	0.000%	0.000%	0.418%	0.729%	0.677%	0.559%	0.568%	141.118%
TP 10 Educativo	10.500%	16.636%	16.819%	14.463%	8.364%	6.095%	0.418%	0.729%	0.677%	0.559%	0.570%	0.543%
TP 11 Inversionista Profesional	10.079%	16.180%	16.362%	14.013%	7.937%	5.676%	0.417%	0.729%	0.677%	0.559%	0.570%	0.543%

12. Composición del fondo de inversión colectiva

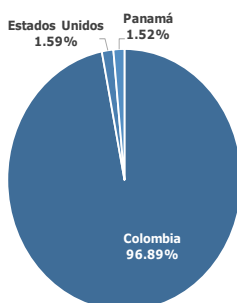
12.1 Composición portafolio por calificación



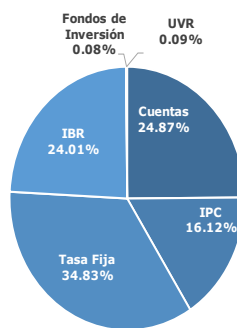
Se incluyen depósitos en cuentas de ahorro y corrientes, con calificación de corto plazo.

* Calificación Internacional

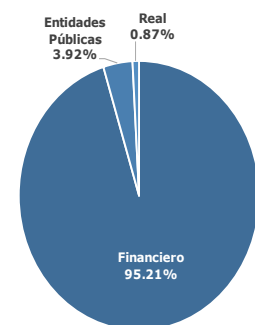
12.4 Composición portafolio por país emisor



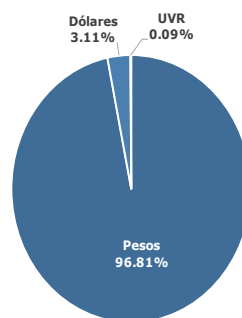
12.2 Composición portafolio por tipo de renta



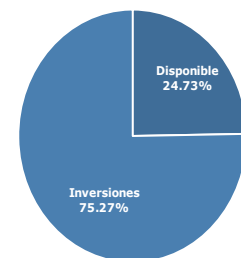
12.3 Composición portafolio por sector económico



12.5 Composición portafolio por moneda

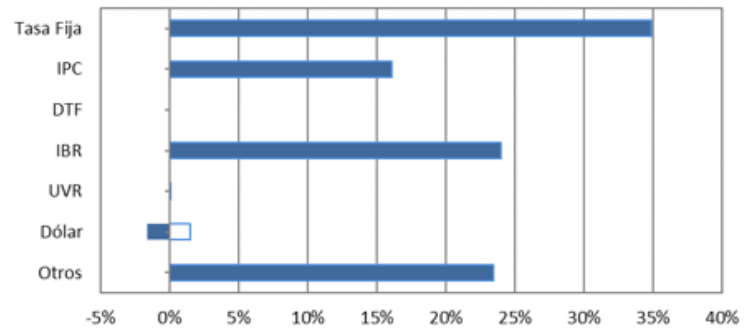


12.6 Composición portafolio por activo



12.7. Exposición neta del portafolio

	Posición	Derivado / Corto	Exposición Neta
Tasa Fija	34.829%	0.000%	34.829%
IPC	16.119%	0.000%	16.119%
DTF	0.000%	0.000%	0.000%
IBR	24.009%	0.000%	24.009%
UVR	0.088%	0.000%	0.088%
Dólar	1.528%	-3.107%	-1.579%
Otros	23.427%	0.000%	23.427%



13. Principales inversiones del fondo de inversión colectiva

Posición	Emisor	Participación del Emisor sobre el Valor Total del Fondo (%)
1	BANCO DAVIVIENDA S A	16.63%
2	BANCO DE BOGOTA SA	15.56%
3	BANCOLOMBIA S.A	12.92%
4	BANCO GNB SUDAMERIS	10.65%
5	BBVA COLOMBIA	8.59%
6	CORPORACION FINANCIERA COLOMBIANA SA	5.27%
7	BANCO SANTANDER DE NEGOCIOS COLOMBIA S.A.	4.26%
8	SCOTIABANK COLPATRIA	4.20%
9	BANCO POPULAR S A	3.50%
10	ITAU CORPBANCA COLOMBIA S A	2.94%
Total		84.53%

14. Empresas vinculadas y relacionadas con la sociedad administradora

Fidubogotá S.A. es una Sociedad Fiduciaria filial Banco de Bogotá, entidad perteneciente al Grupo Aval.

16. Información de contacto del revisor fiscal

Revisor Fiscal: Jaime Andrés Vanegas Niño **TP 179676-T**

Dirección Electrónica: jvanegas@kpmg.com

Empresa: KPMG S.A.S

17. Información de contacto del defensor del consumidor financiero

Principal: Álvaro Julio Rodríguez Pérez

Suplente: Andrés De Jesús Gómez Montoya

Dirección: Calle 36 No. 7-47, Piso 5, Bogotá D.C

PBX: Bogotá 332 01 01 **Celular:** 318-3730077

Fax: 3400383

Correo electrónico: defensoriaconsumidorfinanciero@bancodebogota.com.co

15. Hoja de vida del gerente del fondo de inversión colectiva

Carlos Alfonso Gutiérrez Faccini- Gerente FICs

Profesión:

Administrador de Empresas

Pontificia Universidad Javeriana

Estudios Especializados:

MBA - Finanzas

St. Thomas University (TX-USA)

e-mail: cgutierrezf@fidubogota.com

Experiencia: 25 años de experiencia administrativa y mercado de capitales

Otros FIC a su cargo: ÓPTIMO - FIDUGOB - CUBRIR - ALTA RENTA - ES+



El contenido de la presente comunicación no constituye recomendación profesional para realizar inversiones en los términos del artículo 2.40.1.1.2 del Decreto 2555 de 2010 o las normas que lo modifiquen, sustituyan o complementen. Este material es para información de los inversionistas y no está concebido como una oferta o una solicitud para vender o comprar activos. La información contenida es sólo una guía general y no debe ser usada como base para la toma de decisiones de inversión. En relación con el fondo de inversión colectiva existe un prospecto de inversión y un prospecto, donde se contiene una información relevante para su consulta y podrá ser examinada en (debe indicar la página de Internet y demás sitios en donde la información puede ser consultada). Las obligaciones asumidas por (nombre de la sociedad administradora), del fondo de inversión colectiva (señalar nombre del fondo de inversión colectiva) relacionadas con la gestión del portafolio, son de medio y no de resultado. Los dineros entregados por los suscriptores al fondo de inversión colectiva no son un depósito, ni generan para la sociedad administradora las obligaciones propias de una institución de depósito y no están amparadas por el seguro de depósito del Fondo de Garantías de Instituciones Financieras FOGAFIN, ni por ninguno de dicha naturaleza. La inversión en el fondo de inversión colectiva está sujeta a los riesgos derivados de los activos que componen el portafolio del respectivo fondo de inversión colectiva. Los datos suministrados reflejan el comportamiento histórico del fondo de inversión colectiva, pero no implica que su comportamiento en el futuro sea igual o semejante.

Anexo 1. Inversiones en otros FICs o vehículos de Inversión colectiva locales

Fondo	Enlace
FONDO DE INVERSIÓN COLECTIVA ABIERTO VALOR PLUS	https://www.fiduciariacorficolombiana.com/valor-plus-uno

Anexo 2. Inversiones en otros FICs o vehículos de Inversión colectiva extranjeros

Fondo	Enlace	Aspectos relevantes
ISHARES \$ SHORT DURATION CORP BOND UCITS ETF SDI	https://www.morningstar.co.uk/uk/etf/snapshot/snapshot.aspx?id=0P0001A90B	ETF que sigue el comportamiento del índice Markit iBoxx USD Liquid Investment Grade 0-5 Index .

El contenido de la presente comunicación no constituye recomendación profesional para realizar inversiones en los términos del artículo 2.40.1.1.2 del Decreto 2555 de 2010 o las normas que lo modifiquen, sustituyan o complementen. Este material es para información de los inversionistas y no está concebido como una oferta o una solicitud para vender o comprar activos. La información contenida es sólo una guía general y no debe ser usada como base para la toma de decisiones de inversión. En relación con el fondo de inversión colectiva existe un prospecto de inversión y un prospecto, donde se contiene una información relevante para su consulta y podrá ser examinada en (debe indicar la página de Internet y demás sitios en donde la información puede ser consultada). Las obligaciones asumidas por (nombre de la sociedad administradora), del fondo de inversión colectiva (señalar nombre del fondo de inversión colectiva) relacionadas con la gestión del portafolio, son de medio y no de resultado. Los dineros entregados por los suscriptores al fondo de inversión colectiva no son un depósito, ni generan para la sociedad administradora las obligaciones propias de una institución de depósito y no están amparadas por el seguro de depósito del Fondo de Garantías de Instituciones Financieras FOGAFIN, ni por ninguno de dicha naturaleza. La inversión en el fondo de inversión colectiva está sujeta a los riesgos derivados de los activos que componen el portafolio del respectivo fondo de inversión colectiva. Los datos suministrados reflejan el comportamiento histórico del fondo de inversión colectiva, pero no implica que su comportamiento en el futuro sea igual o semejante.