



FICHA TÉCNICA

FONDO DE INVERSIÓN COLECTIVA ABIERTO SUMAR

FIDUCIARIA BOGOTÁ S.A.

Abril 30 de 2024

4. Gestor: Fiduciaria Bogotá S.A.

5. Custodio: Cititrust

6. Características del Fondo de Inversión Colectiva

6.1. Tipo de FIC	Fondo de Inversión Colectiva Abierto sin Pacto de permanencia
6.2. Fecha de Inicio de Operaciones	19/01/1992
6.3. Valor del Fondo de Inversión Colectiva (Millones COP)	\$ 3,966,611.69
6.4. Número Unidades en Circulación	124,532,568.997773

7. Calificación del Fondo de Inversión

7.1. Calificación	FAAA/2
7.2. Fecha de la última calificación	11/09/2023
7.3. Entidad Calificadora	BRC Standard & Poor's

8. Política de Inversión

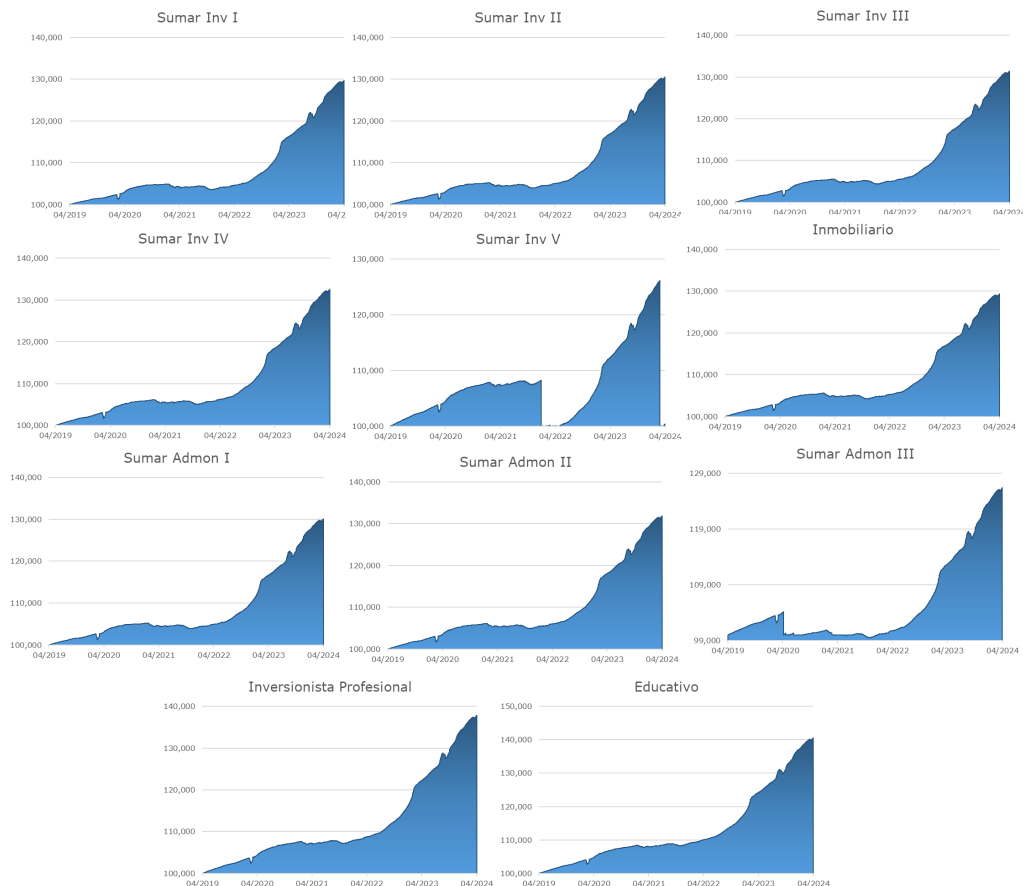
Alternativa de inversión a la vista con perfil de riesgo conservador que se encuentra calificada por BRC Standar & Poor's con F AAA/2/BRC1+ por su alta calidad crediticia y su baja sensibilidad ante la volatilidad del mercado. La mayor parte de su portafolio se encuentra invertido en títulos de renta fija con vencimientos de corto a mediano plazo.

La mayoría de las inversiones se realizan indexadas al IPC, IBR y DTF para darle estabilidad a la TIR del portafolio. Se realizan inversiones en sintéticos de dólar que otorgan mayor rendimiento que las inversiones tradicionales en tasa fija. Posiciones en TES se mantienen en plazos no mayores a dos años. La mayoría de las inversiones tienen vencimiento entre 90 días y dos años.

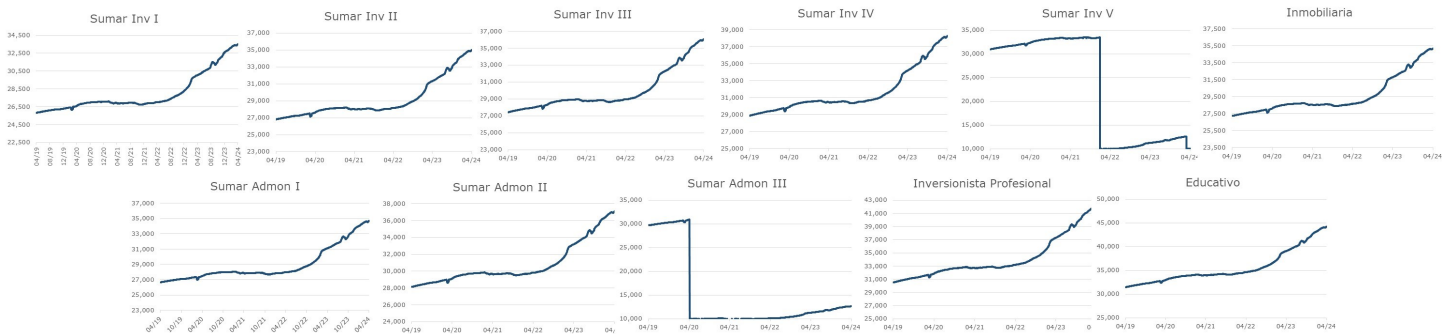
Concepto	TP 1 Inv I	TP 2 Inv II	TP 3 Inv III	TP 4 Inv IV	TP 5 Inv V	TP 6 Inmobiliaria	TP 7 Admon I	TP 8 Admon II	TP 9 Admon III	TP 10 Educativo	TP 11 Inversionista Profesional
6.5. Valor Unidad	33,507.615974	34,980.320385	36,048.811785	38,283.640508	10,039.979525	35,233.447004	34,695.010174	37,094.972657	12,847.015624	44,220.175361	42,070.071292
6.6. Número de Inversionistas	68,265	6,311	403	160	1	32,888	16	3	2	173	584
6.7. Inversión Inicial Mínima (COP)	30,000	15,600,000	378,300,000	1,262,300,000	25,242,100,000	100,000	130,000	14,069,900,000	44,430,100,000	130,000	130,000
6.8. Saldo Mínimo (COP)	1	15,600,000	378,300,000	1,262,300,000	25,242,100,000	1	130,000	14,069,900,000	44,430,100,000	1	1
6.9. Tiempo de preaviso para retiro (días)	NA	NA	NA	NA	NA	NA	NA	NA	NA	NA	NA
Comisión	6.10. Administración	2.00%	1.90%	1.80%	1.70%	0.80%	2.75%	2.00%	1.85%	1.40%	0.90%
	6.11. Gestión	NA	NA	NA	NA	NA	NA	NA	NA	NA	NA
	6.12. Remuneración de Éxito	NA	NA	NA	NA	NA	NA	NA	NA	NA	NA
	6.13. Remuneración de entrada	NA	NA	NA	NA	NA	NA	NA	NA	NA	NA
6.14. Remuneración de salida	NA	NA	NA	NA	NA	NA	NA	NA	NA	NA	
6.15. Remuneración efectivamente cobrada	2.00%	1.90%	1.81%	1.70%	0.79%	2.75%	1.99%	1.82%	1.42%	0.50%	0.91%
6.16. Días de pacto de permanencia - Sanción por retiro anticipado	NA	NA	NA	NA	NA	NA	NA	NA	NA	NA	NA
6.17. Gastos totales del Fondo	1.98%	1.89%	1.83%	1.76%	1.00%	2.78%	2.03%	1.72%	1.55%	0.53%	0.99%

9. Evolución del Valor del Fondo de Inversión Colectiva

9.1. Evolución de COP 100.000 invertidos hace cinco (5) años



9.2. Evolución del valor de la unidad del fondo de inversión colectiva en los últimos cinco años



10. Información de plazos y duración

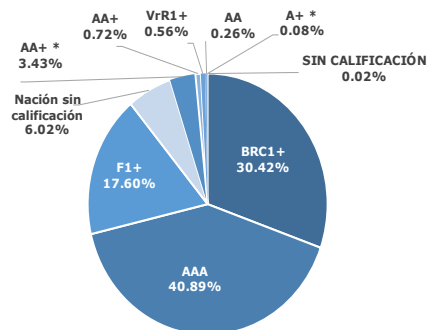
10.1. Inversiones por plazo		10.2 Plazo Promedio de las inversiones incluyendo disponible		10.3 Plazo Promedio de las inversiones excluyendo disponible		10.4 Duración	
Participación		Días	Años	Días	Años	Días	Años
1- 180 DÍAS	38.996%						
181- 360 DÍAS	11.119%						
1 A 3 AÑOS	43.756%	366.840	1.005	449.159	1.231	182.007	0.499
3 A 5 AÑOS	2.851%						
MAS DE 5 AÑOS	3.278%						

11. Rentabilidad y volatilidad histórica del fondo de inversión colectiva

Tipo Participación	11.1 Rentabilidad Histórica (E.A.)						11.2 Volatilidad Histórica (E.A.)					
	Último mes	Últimos 6 meses	Año corrido	Último año	Últimos 2 años	Últimos 3 años	Último mes	Últimos 6 meses	Año corrido	Último año	Últimos 2 años	Últimos 3 años
TP 1 Inversionista I	3.841%	12.869%	9.001%	11.525%	11.361%	7.559%	0.926%	0.706%	0.539%	0.907%	0.768%	0.724%
TP 2 Inversionista II	3.943%	12.982%	9.108%	11.636%	11.474%	7.666%	0.926%	0.706%	0.539%	0.907%	0.769%	0.725%
TP 3 Inversionista III	4.048%	13.101%	9.217%	11.752%	11.587%	7.775%	0.926%	0.707%	0.539%	0.908%	0.769%	0.725%
TP 4 Inversionista IV	4.149%	13.208%	9.325%	11.856%	11.695%	7.880%	0.926%	0.706%	0.539%	0.907%	0.769%	0.725%
TP 5 Inversionista V	0.000%	-28.420%	-45.380%	-10.546%	0.000%	0.000%	0.923%	141.668%	173.728%	99.900%	0.000%	0.000%
TP 6 Inmobiliaria	3.058%	12.018%	8.177%	10.689%	10.841%	7.223%	0.926%	0.706%	0.539%	0.907%	0.766%	0.719%
TP 7 Administración I	3.841%	12.867%	8.999%	11.523%	11.360%	7.558%	0.926%	0.706%	0.539%	0.907%	0.768%	0.724%
TP 8 Administración II	3.994%	13.033%	9.159%	11.687%	11.525%	7.717%	0.926%	0.706%	0.539%	0.907%	0.768%	0.724%
TP 9 Administración III	4.455%	13.535%	9.643%	12.182%	12.018%	0.000%	0.926%	0.706%	0.539%	0.907%	0.768%	0.000%
TP 10 Educativo	5.390%	14.551%	10.625%	13.187%	13.021%	9.162%	0.926%	0.706%	0.539%	0.907%	0.768%	0.724%
TP 11 Inversionista Profesional	4.973%	14.099%	10.188%	12.742%	12.576%	8.732%	0.926%	0.706%	0.539%	0.907%	0.768%	0.724%

12. Composición del fondo de inversión colectiva

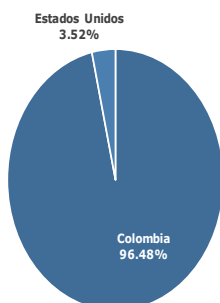
12.1 Composición portafolio por calificación



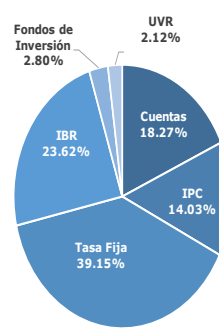
Se incluyen depósitos en cuentas de ahorro y corrientes, con calificación de corto plazo.

* Calificación Internacional

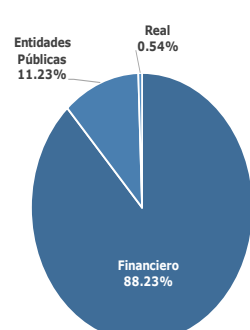
12.4 Composición portafolio por país emisor



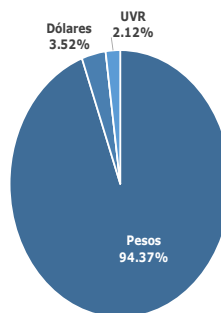
12.2 Composición portafolio por tipo de renta



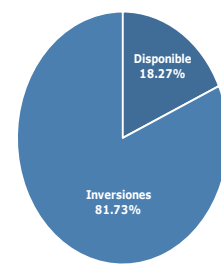
12.3 Composición portafolio por sector económico



12.5 Composición portafolio por moneda

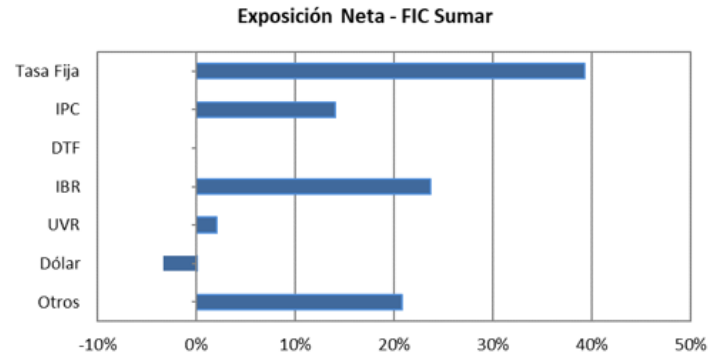


12.6 Composición portafolio por activo



12.7. Exposición neta del portafolio

	Posición	Derivado / Corto	Exposición Neta
Tasa Fija	39.225%	0.000%	39.225%
IPC	14.060%	0.000%	14.060%
DTF	0.000%	0.000%	0.000%
IBR	23.665%	0.000%	23.665%
UVR	2.121%	0.000%	2.121%
Dólar	0.083%	-3.438%	-3.355%
Otros	20.846%	0.000%	20.846%



13. Principales inversiones del fondo de inversión colectiva

Posición	Emisor	Participación del Emisor sobre el Valor Total del Fondo (%)
1	BANCO DE BOGOTA SA	17.13%
2	BANCO DAVIVIENDA S A	13.26%
3	BBVA COLOMBIA	11.61%
4	BANCOLOMBIA S.A	10.48%
5	BANCO GNB SUDAMERIS	9.18%
6	CORPORACION FINANCIERA COLOMBIANA SA	6.75%
7	DIRECCION DEL TESORO NACIONAL	5.52%
8	SCOTIABANK COLPATRIA	5.24%
9	ESTADOS UNIDOS DE AMERICA US TREASURY	3.43%
10	ITAU CORPBANCA COLOMBIA S A	3.38%
Total		85.98%

14. Empresas vinculadas y relacionadas con la sociedad administradora

Fidubogotá S.A. es una Sociedad Fiduciaria filial Banco de Bogotá, entidad perteneciente al Grupo Aval.

16. Información de contacto del revisor fiscal

Revisor Fiscal: Andres Felipe Sogamoso Monroy **TP 223405-T**
Dirección Electrónica: asogamoso@kpmg.com
Empresa: KPMG S.A.S

17. Información de contacto del defensor del consumidor financiero

Principal: Álvaro Julio Rodríguez Pérez
Suplente: Andrés De Jesús Gómez Montoya
Dirección: Calle 36 No. 7-47, Piso 4, Bogotá D.C
PBX: Bogotá 332 01 01 **Celular:** 318-3730077
Fax: 3400383
Correo electrónico: defensoriaconsumidorfinanciero@bancodebogota.com.co

15. Hoja de vida del gerente del fondo de inversión colectiva

Carlos Alfonso Gutiérrez Faccini- Gerente FICs

Profesión:

Administrador de Empresas
 Pontificia Universidad Javeriana

Estudios Especializados:

MBA - Finanzas
 St. Thomas University (TX-USA)

e-mail: cgutierrezf@fidubogota.com

Experiencia: 25 años de experiencia administrativa y mercado de capitales

Otros FIC a su cargo: ÓPTIMO - FIDUGOB - CUBRIR - ALTA RENTA - ES+



El contenido de la presente comunicación no constituye recomendación profesional para realizar inversiones en los términos del artículo 2.40.1.1.2 del Decreto 2555 de 2010 o las normas que lo modifiquen, sustituyan o complementen. Este material es para información de los inversionistas y no está concebido como una oferta o una solicitud para vender o comprar activos. La información contenida es sólo una guía general y no debe ser usada como base para la toma de decisiones de inversión. En relación con el fondo de inversión colectiva existe un prospecto de inversión y un prospecto, donde se contiene una información relevante para su consulta y podrá ser examinada en (debe indicar la página de Internet y demás sitios en donde la información puede ser consultada). Las obligaciones asumidas por (nombre de la sociedad administradora), del fondo de inversión colectiva (señalar nombre del fondo de inversión colectiva) relacionadas con la gestión del portafolio, son de medio y no de resultado. Los dineros entregados por los suscriptores al fondo de inversión colectiva no son un depósito, ni generan para la sociedad administradora las obligaciones propias de una institución de depósito y no están amparadas por el seguro de depósito del Fondo de Garantías de Instituciones Financieras FOGAFIN, ni por ninguno de dicha naturaleza. La inversión en el fondo de inversión colectiva está sujeta a los riesgos derivados de los activos que componen el portafolio del respectivo fondo de inversión colectiva. Los datos suministrados reflejan el comportamiento histórico del fondo de inversión colectiva, pero no implica que su comportamiento en el futuro sea igual o semejante.

Anexo 1. Inversiones en otros FICs o vehículos de Inversión colectiva locales

Fondo	Enlace
FONDO DE INVERSIÓN COLECTIVA ABIERTO VALOR PLUS	https://www.fiduciariacorficolombiana.com/valor-plus-uno

Anexo 2. Inversiones en otros FICs o vehículos de Inversión colectiva extranjeros

Fondo	Enlace
FONDO DE INVERSIÓN COLECTIVA ABIERTO VALOR PLUS	https://www.fiduciariacorficolombiana.com/valor-plus-uno
C.C.A. CUBRIR	https://www.fidubogota.com/cubrir-internacional
FONDO DE INVERSION COLECTIVA ABIERTO BBVA EFECTIVO	https://www.bbva.com.co/personas/productos/inversion/fondos/efectivo.html
FCO FAM BBVA	https://www.bbva.com.co/personas/productos/inversion/fondos/fam.html
FIDUCIARIA DE OCCIDENTE - F.C.O. OCCIRENTA	https://www.bancodeoccidente.com.co/wps/portal/banco-de-occidente/bancodeoccidente/para-personas/ahorro-inversion/occirenta
FONDO COMUN ORDINARIO FIDUCUENTA	https://www.bancolombia.com/personas/productos-servicios/inversiones/fondos-inversion-colectiva/fiducuenta?gad_source=1&gclid=CjwKCAjwwr6wBhBcEiwAfMEQs0aogNMSZYvOW0FvipYNfpWWvsD8bSYkMnttTyb4rn1YNimXv2-98hoCG18QAvD_BwE
FONDO BURSATIL GLOBAL X TES COLOMBIA COP GBI EM	https://globalxetfs.co/etfs/gxtescol/

El contenido de la presente comunicación no constituye recomendación profesional para realizar inversiones en los términos del artículo 2.40.1.1.2 del Decreto 2555 de 2010 o las normas que lo modifiquen, sustituyan o complementen. Este material es para información de los inversionistas y no está concebido como una oferta o una solicitud para vender o comprar activos. La información contenida es sólo una guía general y no debe ser usada como base para la toma de decisiones de inversión. En relación con el fondo de inversión colectiva existe un prospecto de inversión y un prospecto, donde se contiene una información relevante para su consulta y podrá ser examinada en (debe indicar la página de Internet y demás sitios en donde la información puede ser consultada). Las obligaciones asumidas por (nombre de la sociedad administradora), del fondo de inversión colectiva (señalar nombre del fondo de inversión colectiva) relacionadas con la gestión del portafolio, son de medio y no de resultado. Los dineros entregados por los suscriptores al fondo de inversión colectiva no son un depósito, ni generan para la sociedad administradora las obligaciones propias de una institución de depósito y no están amparadas por el seguro de depósito del Fondo de Garantías de Instituciones Financieras FOGAFIN, ni por ninguno de dicha naturaleza. La inversión en el fondo de inversión colectiva está sujeta a los riesgos derivados de los activos que componen el portafolio del respectivo fondo de inversión colectiva. Los datos suministrados reflejan el comportamiento histórico del fondo de inversión colectiva, pero no implica que su comportamiento en el futuro sea igual o semejante.