



Fiduciaria Bogotá

VIGILADO
SUPERINTENDENCIA FINANCIERA
DE COLOMBIA

Las obligaciones de la fiduciaria son de medio y no de resultado.

AltaRenta[®]

Fondo de Inversión Colectiva
Abierto con Pacto de Permanencia

Información, experiencia
y respaldo al servicio
de su inversión

Descripción del Portafolio

- El objetivo de inversión del Fondo es la conformación de un portafolio que ofrezca a los Inversionistas una alternativa de inversión con un perfil de riesgo moderado-alto. el horizonte de inversión objetivo es de al menos 180 días, donde el inversionista espera encontrar un equilibrio entre preservación de capital y búsqueda de rentabilidad.
- El Fondo invierte en títulos de renta fija buscando un crecimiento del capital. Dichas inversiones son en su mayoría en activos cuya calificación a nivel local es mínimo grado de inversión y para activos en el exterior no puede ser inferior a B- o sus equivalentes.
- El FIC AltaRenta se encuentra calificado por BRC Standard & Poor's con F AA+/3 por su exposición a factores de riesgo de mercado y su capacidad para conservación del capital.
- El Fondo tiene un pacto de permanencia de treinta (30) días calendario, prorrogable automáticamente.

Gestión del Portafolio

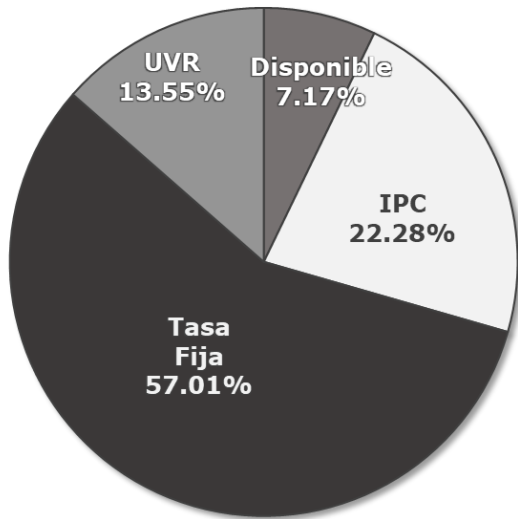
La incertidumbre a nivel local sobre cómo la Junta Directiva del Banco de la República daría inicio a un ajuste de política monetaria, en conjunto con una inflación que continúa sorprendiendo al alza, jugaron un papel importante en el desempeño de la renta fija durante el mes. La deuda pública absorbió el impacto de unas expectativas al alza en tasa de referencia del BanRep, generando desvalorizaciones en toda la curva TES tasa fija.

Por el contrario, las valorizaciones vistas en los papeles indexados a IBR e IPC, contrarrestaron el desempeño de la deuda pública, estabilizando la rentabilidad del portafolio.

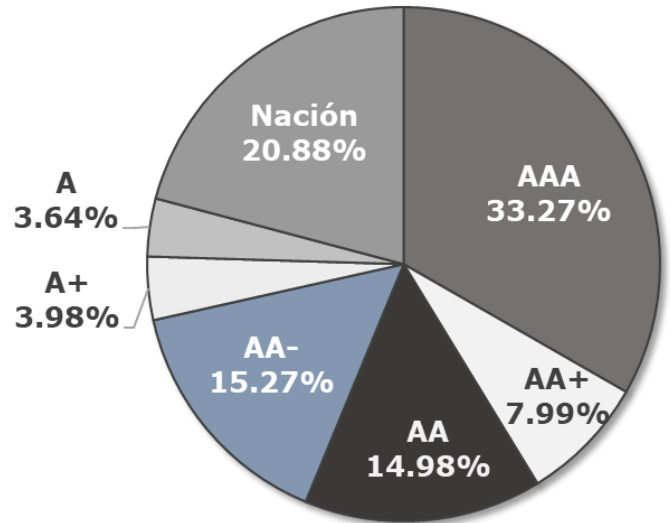
Rentabilidad Neta E.A por Tipo de Participación

Tipo de participación	Mensual	Trimestral	Semestral	Año Corrido	Anual
Inv I	-1.91%	1.84%	2.14%	-0.18%	0.61%
Inv II	-1.70%	2.06%	2.36%	0.03%	0.82%
Valor Fondo (millones COP)	140,032.44		Duración	748 días	

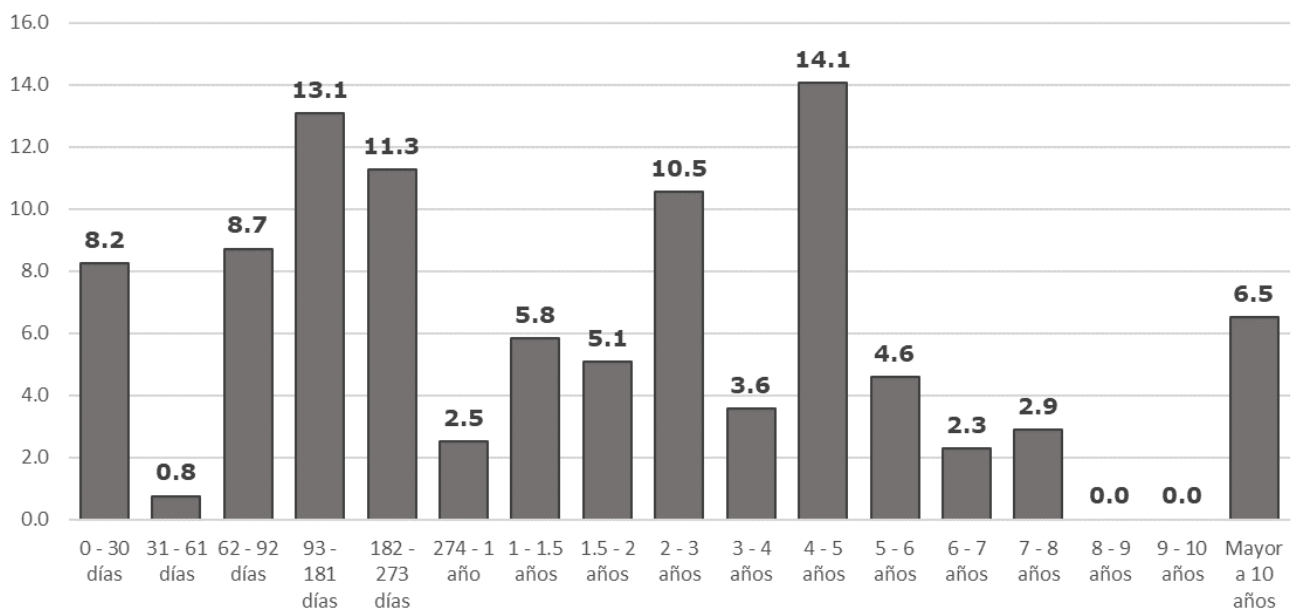
Composición por Factor de Riesgo



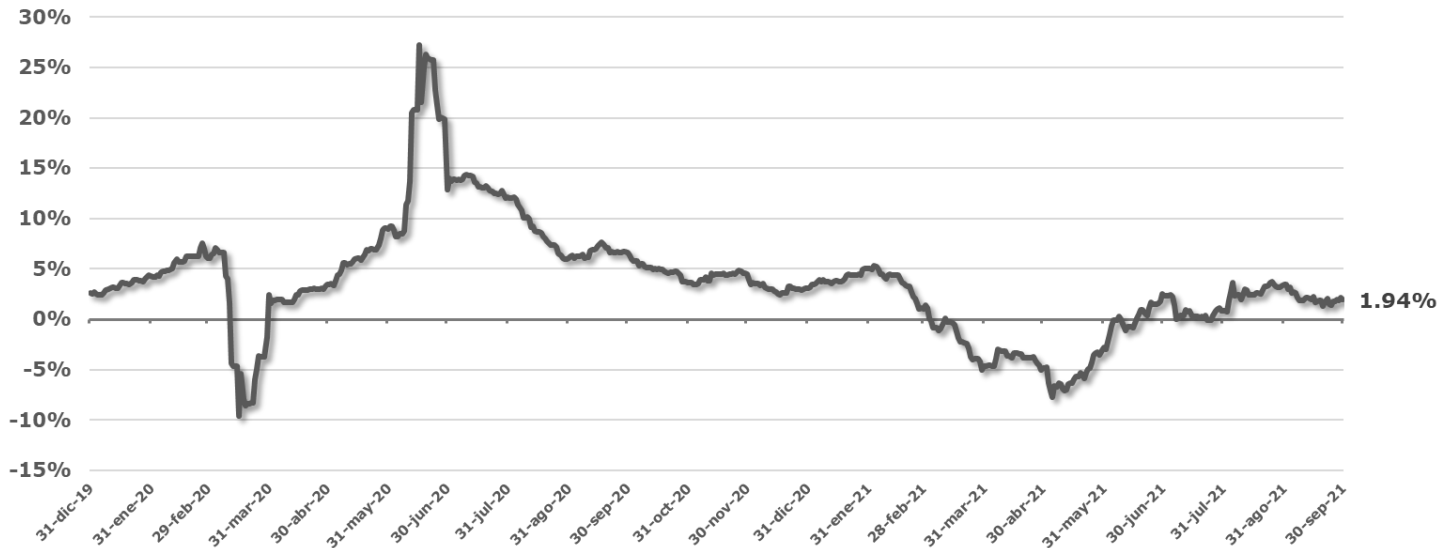
Composición por Calificación



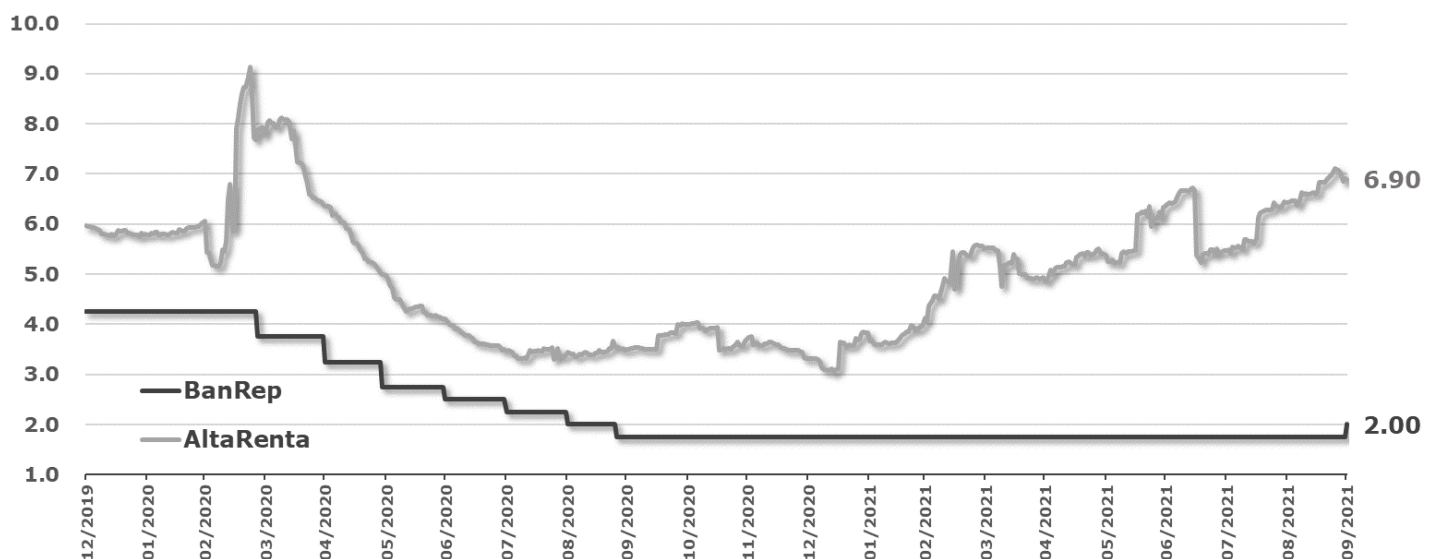
Composición por Plazo al Vencimiento (%)



Evolución rentabilidad neta trimestral



Evolución TIR (%)



Conclusiones

- Se considera que el perfil general de riesgo del Fondo es moderado-alto, por cuanto la composición del portafolio está dirigida a perseguir altas rentabilidades admitiendo una exposición significativa al riesgo lo que genera mayor posibilidad de deterioro del capital en coyunturas negativas, compatible con el perfil de un inversionista conocedor del mercado, que pueda mantener un porcentaje de sus inversiones sujetas a fluctuaciones de rentabilidad y búsqueda de altas rentabilidades.
- El perfil del portafolio lo hace sensible ante cambios en las tasas de interés y por tanto a escenarios de volatilidad en el mercado.
- La Junta Directiva del Banco de la República decidió iniciar el proceso de normalización de la política monetaria, incrementando las tasas de referencia en 25 p.b. hasta un nivel del 2.0%. La decisión contó con la aprobación de 4 miembros de la Junta, los tres restantes votaron por un movimiento más agresivo de 50 p.b.
- A cierre de septiembre, la TIR del portafolio se ubicó en 6.90%, 47 p.b. por encima del mes anterior, reflejando las expectativas del mercado de mayores ajustes al alza en tasas de referencia.



AltaRenta®

Fondo de Inversión Colectiva
Abierto con Pacto de Permanencia

VIGILADO SUPERINTENDENCIA FINANCIERA DE COLOMBIA

Fiduciaria Bogotá 

Las obligaciones de la fiduciaria son de medio y no de resultado.