



Tipos de Participación

Concepto	SUMAR TP1 INV I	SUMAR TP2 INV II	SUMAR TP3 INV III	SUMAR TP4 INV IV	SUMAR TP5 INV V	SUMAR TP6 INMOB	SUMAR TP7 ADMON I	SUMAR TP8 ADMON II	SUMAR TP9 ADMON III	SUMAR TP10 EDUC	SUMAR TP11 INV PROF
6.5. Valor Unidad:	25,704.623005	26,654.782888	27,276.375086	28,707.09982	30,730.855320	27,085.322616	26,523.998023	27,955.215282	29,467.242103	31,193.796615	30,291.006292
6.6. Numero de Inversionista:	48,078	1,057	471	205	2	22,321	30	1	1	483	208
6.7. Inversión inicial mínima (COP):	\$ 30,000	\$ 80,327.253	\$ 240,981,757	\$ 804,100,637	\$ 16,079,528,373	\$ 100,000	\$ 82,812	\$ 8,040,178,245	\$ 24,119,706,617	\$ 82,812	\$ 82,812
6.8. Saldo mínimo (COP):	\$ 80,327.253	\$ 240,981,757	\$ 804,100,637	\$ 16,079,528,373	\$ 30,000	\$ 82,812	\$ 8,040,178,245	\$ 24,119,706,617	\$ 82,812	\$ 50,000	\$ 82,812
6.9. Tiempo de preaviso para retiro (Días):	No Aplica	No Aplica	No Aplica	No Aplica	No Aplica	No Aplica	No Aplica	No Aplica	No Aplica	No Aplica	No Aplica
COMISIÓN	6.10. Administración:	2.50%	2.20%	2.00%	1.70%	0.80%	2.00%	2.20%	1.70%	1.20%	0.90%
	6.11. Gestión:	No Aplica	No Aplica	No Aplica	No Aplica	No Aplica	No Aplica	No Aplica	No Aplica	No Aplica	No Aplica
	6.12. Remuneración de éxito:	No Aplica	No Aplica	No Aplica	No Aplica	No Aplica	No Aplica	No Aplica	No Aplica	No Aplica	No Aplica
	6.13. Remuneración de entrada:	No Aplica	No Aplica	No Aplica	No Aplica	No Aplica	No Aplica	No Aplica	No Aplica	No Aplica	No Aplica
	6.14. Remuneración de salida:	No Aplica	No Aplica	No Aplica	No Aplica	No Aplica	No Aplica	No Aplica	No Aplica	No Aplica	No Aplica
6.15. Remuneración efectivamente cobrada:	2.50%	2.20%	2.00%	1.70%	0.80%	2.00%	2.21%	1.69%	1.21%	0.50%	0.90%
6.16. Días de pacto de permanencia - Sanción por retiro anticipado:	No Aplica	No Aplica	No Aplica	No Aplica	No Aplica	No Aplica	No Aplica	No Aplica	No Aplica	No Aplica	No Aplica
6.17. Gastos totales del fondo:	2.49%	2.23%	2.04%	1.80%	1.10%	2.01%	2.26%	1.65%	1.40%	0.53%	0.98%

4. Gestor: Fiduciaria Bogotá

5. Custodio: Cititrust

6. Características del Fondo de Inversión Colectiva

6.1. Tipo de fondo:	Fondo de Inversión Colectiva Abierto Sin Pacto de Permanencia
6.2. Fecha de Inicio de Operaciones:	19/01/1992
6.3. Valor fondo de inversión colectiva (Mill COP):	\$ 3,283,938.09
6.4. Numero de Unidades en circulación:	115,064,719.060610

7. Calificación del Fondo de Inversión

7.1. Calificación	F AAA-/BRC1+
7.2. Fecha de la última calificación	8/10/2018
7.3. Entidad calificadora	BRC Standard & Poor's

8. Política de Inversión

Alternativa de inversión a la vista con perfil de riesgo conservador que se encuentra calificada por BRC Standard & Poor's con AAA/2 por su alta calidad crediticia y su baja sensibilidad ante la volatilidad del mercado. La mayor parte de su portafolio se encuentra invertido en títulos de renta fija con vencimientos de corto a mediano plazo.

La mayoría de las inversiones se realizan indexadas al IPC, IBR y DTF para darle estabilidad a la TIR del portafolio. Se realizan inversiones en sintéticos de dólar que otorgan mayor rendimiento que las inversiones tradicionales en tasa fija. Posiciones en TES se mantienen en plazos no mayores a dos años. La mayoría de las inversiones tienen vencimiento entre 90 días y dos años.

9. Evolución del valor del fondo de inversión colectiva



10. Información de plazos y duración

10.1. Inversiones por plazo	Participación
1-180 DIAS	37.66%
181-360 DIAS	35.41%
1 A 3 AÑOS	26.46%
3 A 5 AÑOS	0.17%
MAS DE 5 AÑOS	0.30%

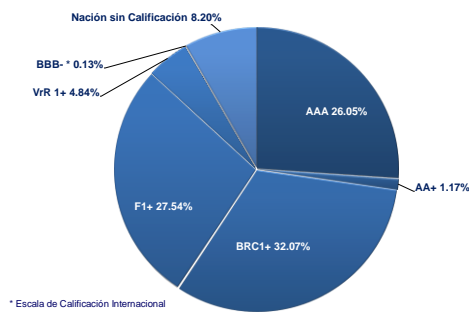
10.2. Plazo Promedio de las inversiones Incluyendo Disponible		10.3. Plazo Promedio de las inversiones excluyendo Disponible		10.4 Duración	
Días	Años	Días	Años	Días	Años
203.78	0.558	268.33	0.735	192.05	0.526

11. Rentabilidad y Volatilidad histórica del fondo de inversión colectiva

Tipo de participación	11.1. Rentabilidad Histórica (E.A)						11.2. Volatilidad Histórica					
	Último Mes	Últimos 6 meses	Año Corrido	Último año	Últimos 2 años	Últimos 3 años	Último Mes	Últimos 6 meses	Año Corrido	Último año	Últimos 2 años	Últimos 3 años
SUMAR TP1 INV I	2.630%	2.190%	2.277%	2.509%	3.429%	4.364%	0.071%	0.154%	0.077%	0.136%	0.166%	0.178%
SUMAR TP2 INV II	2.934%	2.490%	2.579%	2.811%	3.733%	4.674%	0.071%	0.154%	0.077%	0.136%	0.166%	0.178%
SUMAR TP3 INV III	3.137%	2.692%	2.783%	3.014%	3.938%	4.878%	0.070%	0.154%	0.077%	0.136%	0.166%	0.178%
SUMAR TP4 INV IV	3.633%	3.039%	3.208%	3.341%	4.257%	5.196%	0.071%	0.155%	0.078%	0.136%	0.166%	0.178%
SUMAR TP5 INV V	4.360%	3.943%	4.014%	4.271%	5.226%	6.205%	0.071%	0.154%	0.078%	0.136%	0.167%	0.182%
SUMAR TP6 INMOB	3.134%	2.690%	2.779%	3.012%	3.936%	4.874%	0.071%	0.154%	0.077%	0.136%	0.166%	0.178%
SUMAR TP7 ADMON I	2.932%	2.489%	2.577%	2.809%	3.731%	4.667%	0.070%	0.154%	0.077%	0.136%	0.166%	0.178%
SUMAR TP8 ADMON II	3.437%	2.993%	3.081%	3.314%	4.240%	5.182%	0.071%	0.154%	0.077%	0.136%	0.166%	0.178%
SUMAR TP9 ADMON III	3.948%	3.501%	3.590%	3.825%	4.756%	5.702%	0.071%	0.154%	0.077%	0.136%	0.166%	0.178%
SUMAR TP10 EDUC	4.672%	4.222%	4.312%	4.548%	5.486%	6.438%	0.071%	0.154%	0.077%	0.136%	0.166%	0.178%
SUMAR TP11 INV PROF	4.258%	3.813%	3.900%	4.136%	5.070%	6.022%	0.071%	0.154%	0.077%	0.136%	0.166%	0.179%

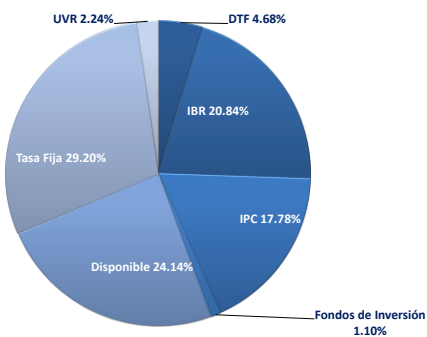
12. Composición del Fondo de Inversión Colectiva

12.1. Composición portafolio por calificación

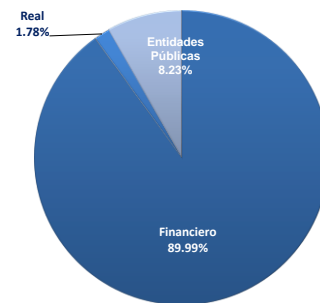


* Escala de Calificación Internacional

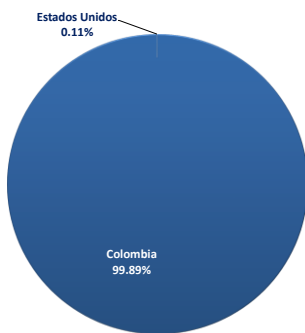
12.2. Composición portafolio por tipo de renta



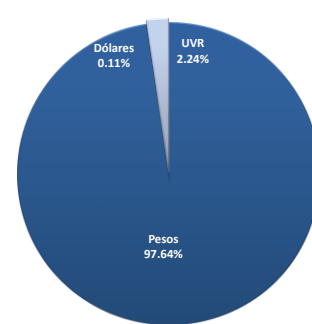
12.3. Composición portafolio por sector económico



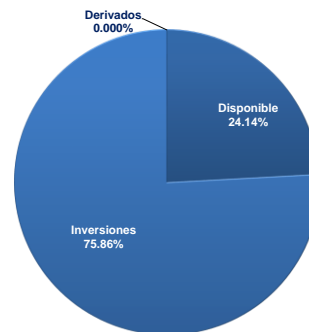
12.4. Composición portafolio por país emisor



12.5. Composición del portafolio por Moneda

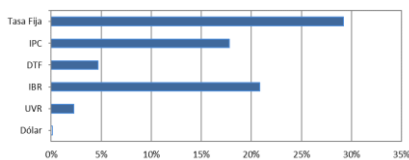


12.6. Composición por activo



12.7. Exposición neta del portafolio

Exposición Neta - FIC Sumar



Posición	Derivado	Exposición Neta
Tasa Fija	0.000%	29.203%
IPC	0.000%	17.784%
DTF	0.000%	4.682%
IBR	0.000%	20.845%
UVR	0.000%	2.245%
Dólar	-0.075%	0.036%

13. Principales inversiones del fondo de inversión colectiva

	Emisor	Participación del Emisor sobre el Valor Total del Fondo (%)
1	BANCO DE BOGOTA SA	13.10%
2	BANCOLOMBIA S.A	11.36%
3	BANCO DAVIVIENDA S A	10.94%
4	ITAU CORPBANCA COLOMBIA S A	10.18%
5	BANCO POPULAR S A	9.90%
6	BANCO GNB SUDAMERIS	6.76%
7	DIRECCION DEL TESORO NACIONAL	6.22%
5	BBVA COLOMBIA	6.13%
9	BANCO COLPATRIA- RED MULTIBANCA	5.82%
10	BANCO AV VILLAS	3.91%
	Total	84.32%

14. Empresas vinculadas y relacionadas con la Sociedad Administradora

Fidubogotá S.A. es una Sociedad Fiduciaria filial Banco de Bogotá, entidad perteneciente al Grupo Aval.

16. Información de contacto del revisor fiscal

Nombre: KPMG Ltda. Teléfono: Bogotá 6188000

Dirección Electrónica: lcastano@kpmg.com

17. Información del Contacto del Defensor del Consumidor Financiero

Nombre: Octavio Gutierrez Díaz

Teléfono: Bogotá 332 00 32 Extensión: 3397, 3398

Dirección Electrónica: defensoriaconsumidorfinanciero@bancodebogota.com.co

15. Hoja de vida del gerente del fondo de inversión colectiva

Nombre: Ana María Real Marthá
Profesión: Finanzas y relaciones internacionales Universidad Externado de Colombia
Estudios Especializados: Maestría en Finanzas – Universidad de los Andes
e-mail: areal@fidubogota.com
Experiencia: 10 años de experiencia en el sector financiero, con énfasis en inversiones y mercado de Capitales
Otros FIC a su cargo: ÓPTIMO - FIDUACCIÓN - FIDUGOB - CUBRIR - ES+ - ALTA RENTA

Este material es para información de los inversionistas y no está concebido como una oferta o una solicitud para vender o comprar activos. La información contenida es sólo una guía general y no debe ser usada como base para la toma de decisiones de inversión. En relación con el fondo de inversión colectiva existe un prospecto de inversión y un prospecto, donde se contiene una información relevante para su consulta y podrá ser examinada en (debe indicar la página de Internet y demás sitios en donde la información puede ser consultada). Las obligaciones asumidas por (nombre de la sociedad administradora), del fondo de inversión colectiva (señalar nombre del fondo de inversión colectiva) relacionadas con la gestión del portafolio, son de medio y no de resultado. Los dineros entregados por los suscriptores al fondo de inversión colectiva no son un depósito, ni generan para la sociedad administradora las obligaciones propias de una institución de depósito y no están amparadas por el seguro de depósito del Fondo de Garantías de Instituciones Financieras FOGAFIN, ni por ninguno de dicha naturaleza. La inversión en el fondo de inversión colectiva está sujeta a los riesgos derivados de los activos que componen el portafolio del respectivo fondo de inversión colectiva. Los datos suministrados reflejan el comportamiento histórico del fondo de inversión colectiva, pero no implica que su comportamiento en el futuro sea igual o semejante.