



Fiduciaria Bogotá 



VIGILADO SUPERINTENDENCIA FINANCIERA DE COLOMBIA

Sumar[®]

Fondo de Inversión Colectiva Abierto
Información, experiencia
y respaldo al servicio
de su inversión

Las obligaciones de la fiduciaria son de medio y no de resultado

Descripción del Portafolio

- o Sumar es una alternativa de inversión a la vista con perfil de riesgo conservador que se encuentra calificada por BRC Standard & Poor's con AAA/2 por su alta calidad crediticia y su baja sensibilidad ante la volatilidad del mercado.
- o El objetivo de inversión del Fondo es la conformación de un Fondo de Inversión Colectiva con recursos a la vista ofreciendo a los inversionistas una alternativa de inversión con perfil de riesgo bajo y conservador, tendiente a la conservación de capital y a la obtención de rentabilidad de acuerdo con las condiciones del mercado.
- o El portafolio se encuentra invertido en títulos de renta fija con vencimientos de corto plazo. Dentro de la categorización de SIFIC el Fondo se encuentra en la categoría Renta Fija Nacional de Corto Plazo.

Gestión del Portafolio

Con la sorpresa del dato de inflación de agosto y una economía local que da señales de continua recuperación, el mercado ajustó sus expectativas sobre las tasas de intervención al alza, aunque con incertidumbre en cómo el Banco de la República daría inicio a su senda de subida de tasas. Esto en conjunto con presiones externas por parte de las tasas de los tesoros de Estados Unidos, llevaron a desvalorizaciones en las curvas de deuda pública local, compensadas por un comportamiento positivo de la deuda privada, principalmente en indexados a IPC, que contrarrestó el desempeño de los TES durante el mes.

Rentabilidad Neta E.A por Tipo de Participación

Tipo de Participación	Mes	Trimestre	Semestre	Año Corrido	Anual
Inv I	-0.90%	1.01%	0.54%	-0.48%	-0.27%
Inv II	-0.81%	1.11%	0.64%	-0.36%	-0.10%
Inv III	-0.71%	1.21%	0.74%	-0.24%	0.03%
Inv IV	-0.61%	1.30%	0.84%	-0.12%	0.20%
Inv V	0.28%	2.21%	1.74%	0.77%	1.10%
Inmob	-0.90%	1.01%	0.54%	-0.41%	-0.09%
Admon I	-0.90%	1.01%	0.54%	-0.44%	-0.16%
Admon II	-0.76%	1.16%	0.69%	-0.24%	0.11%
Admon III	-0.32%	N/A	N/A	N/A	N/A
Inv Prof	0.18%	2.11%	1.64%	0.67%	1.00%
Educ	0.58%	2.51%	2.04%	1.07%	1.40%

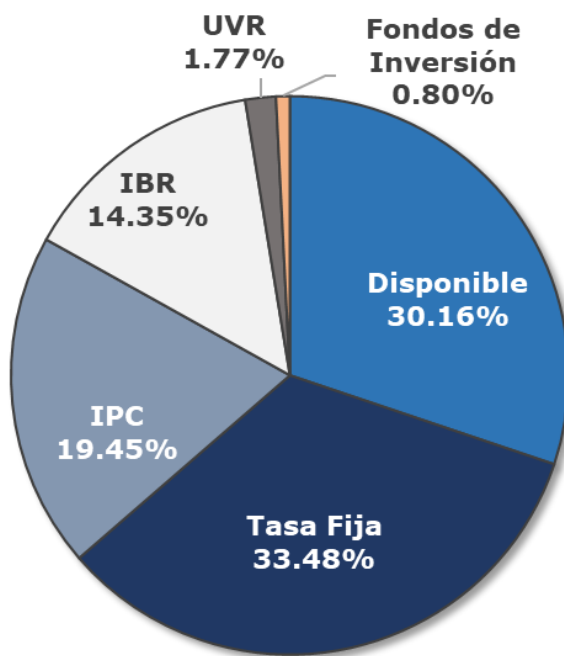
Valor Fondo
(millones COP)

2,842,251.85

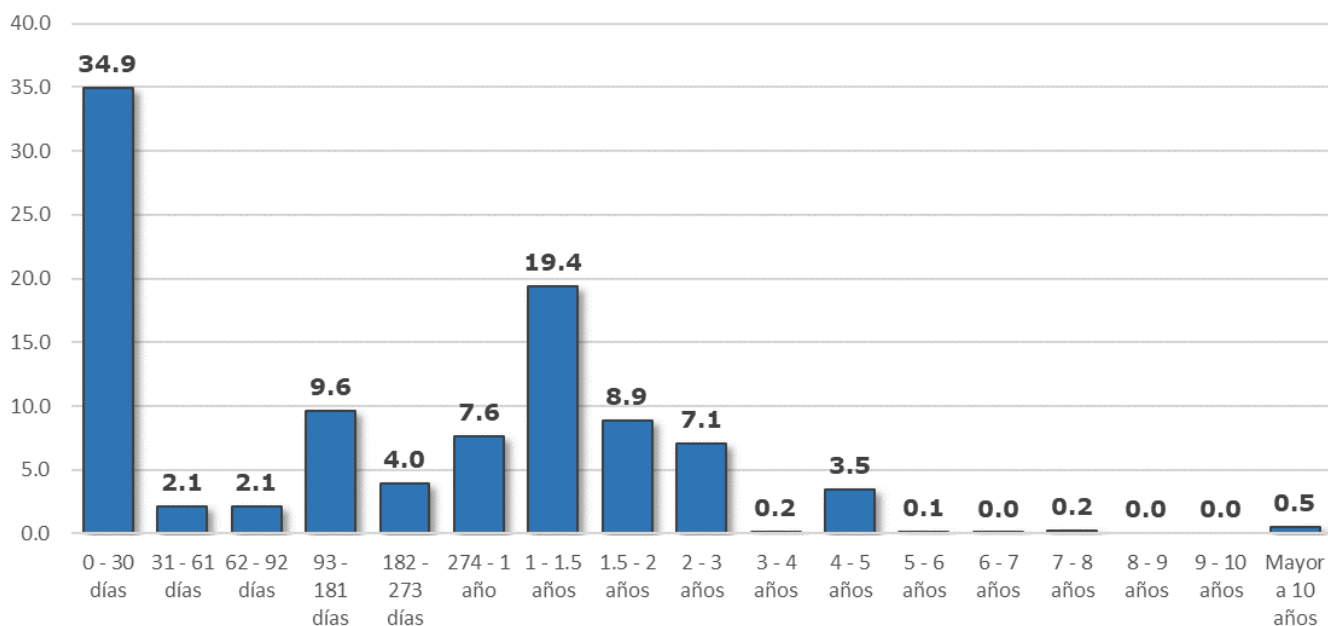
Duración

318 días

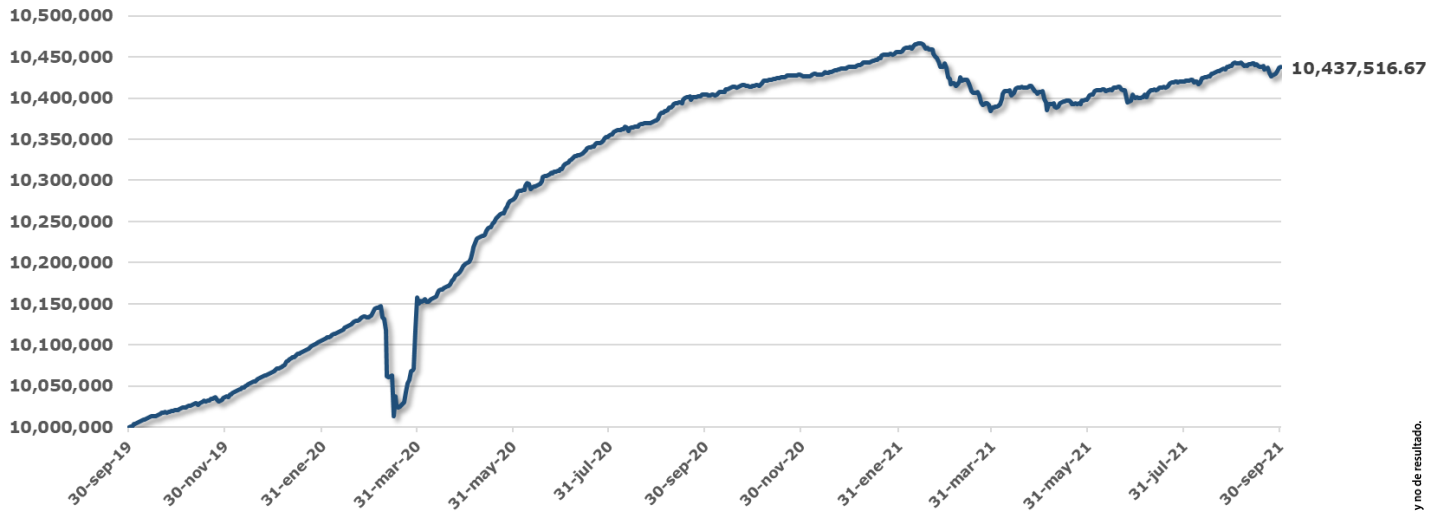
Composición por factor de riesgo



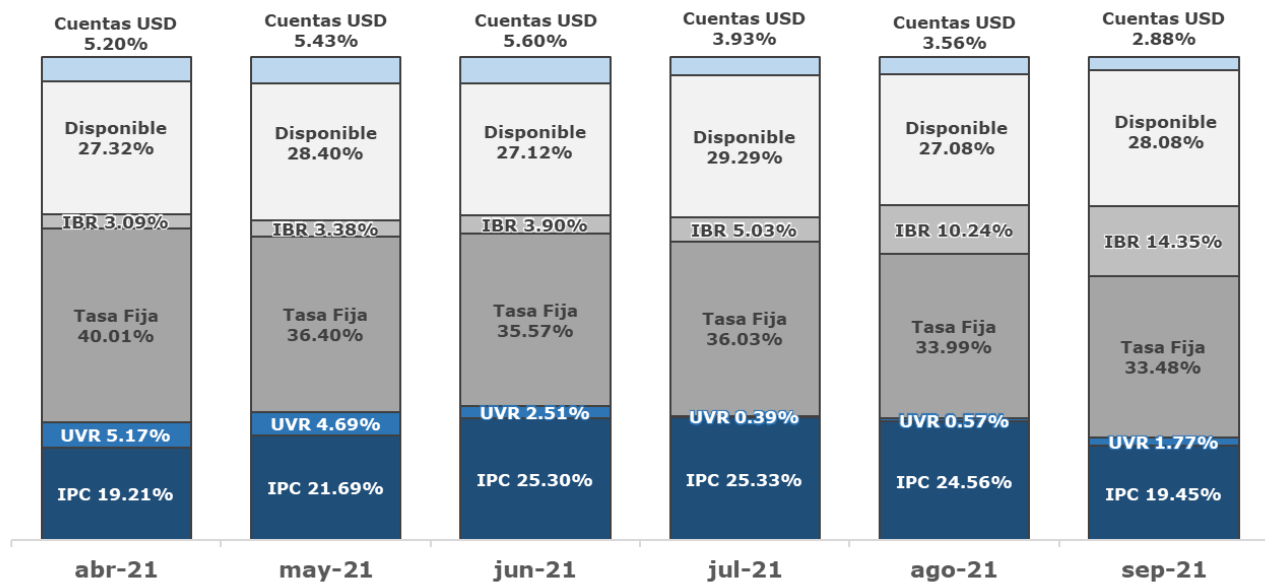
Composición por plazo al vencimiento



Evolución Sumar \$10 millones invertidos hace dos años



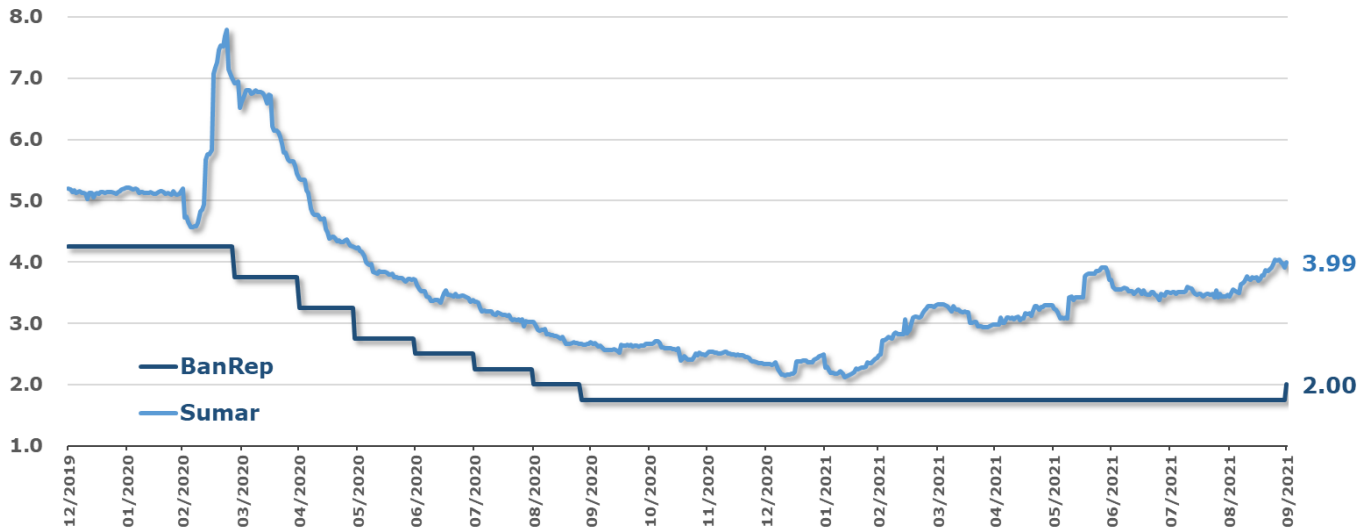
Evolución composición por factor de riesgo



Evolución de la TIR (%) del portafolio*

Sumar®

Fondo de Inversión Colectiva Abierto



Conclusiones

- La Junta Directiva del Banco de la República decidió iniciar el proceso de normalización de la política monetaria, incrementando las tasas de referencia en 25 p.b. hasta un nivel del 2.0%. La decisión contó con la aprobación de 4 miembros de la Junta, los tres restantes votaron por un movimiento más agresivo de 50 p.b.
- La tasa de valoración de los activos en el corto plazo se encuentra directamente correlacionada con la tasa de intervención del Banco de la República. La TIR del Fondo, que es el promedio de la tasa de valoración de los activos que conforman su portafolio, se ha ajustado en línea con las expectativas del mercado sobre las tasas de referencia del Banco.
- La TIR del Fondo Sumar, que es el promedio de la tasa de valoración de los activos que conforman su portafolio tuvo un incremento importante durante el mes, ubicándose en 3.99% para el cierre de septiembre, 55 p.b. por encima del mes anterior.
- La rentabilidad neta mensual del Fondo Sumar para el cierre del mes de septiembre se ubicó entre -0.90% E.A. y 0.58% E.A. según cada tipo de participación.

Sumar®

Fondo de Inversión Colectiva Abierto

Fiduciaria Bogotá 

VIGILADO
SUPERINTENDENCIA FINANCIERA
DE COLOMBIA

Las obligaciones de la fiduciaria son de medio y no de resultado